

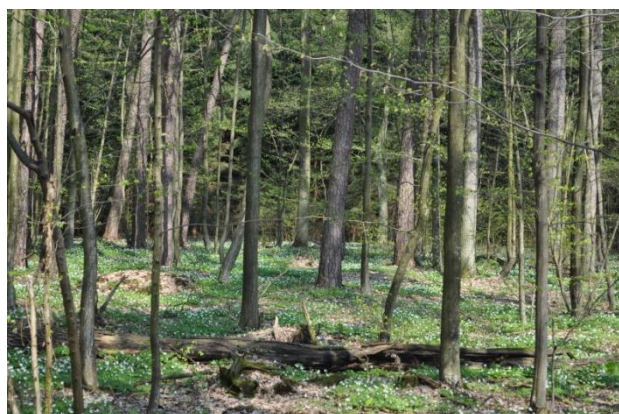
**Wykaz obszarów Natura 2000 zlokalizowanych
na terenie województwa mazowieckiego, objętych projektem
nr POIS.05.03.00-00-186/09 pn. „Opracowanie planów zadań ochronnych
dla obszarów Natura 2000 na obszarze Polski”.**



1. PLB 140004 - Dolina Środkowej Wisły;
2. PLH 140035 - Puszcza Kozienicka;
3. PLB 140013 - Ostoja Kozienicka;
4. PLB 140011 - Bagno Całowanie;
5. PLH 140001 - Bagno Całowanie;
6. PLB 140007 - Puszcza Biała;
7. PLH 140008 – Krogulec;
8. PLB 140005 - Doliny Omulwi i Płodownicy;
9. PLH 140006 - Dolina Zwoleńki;
10. PLB 140009 - Dolina Kostrzynia;
11. PLB 140003 - Dolina Pilicy;
12. PLH 140016 - Dolina Dolnej Pilicy;



Puszcza Kozienicka (fot. Paweł Bądarowski)



Puszcza Kozienicka (fot. Paweł Bądarowski)

13. PLH 140015 – Pakosław;
14. PLH 140020 - Forty Modlińskie;
15. PLB 140001 - Dolina Dolnego Bugu;
16. PLH 140011 - Ostoja Nadbużańska;
17. PLB 140014 - Dolina Dolnej Narwi;
18. PLB 140008 - Doliny Wkry i Mławki;
19. PLB 140002 - Dolina Liwca;
20. PLH 140032 - Ostoja Nadliwiecka;
21. PLH 140025 - Dolina Środkowego Świdra;
22. PLH 140021 - Uroczyska Łąckie;
23. PLH 140052 - Zachodniokurpiowskie Bory Sasankowe;
24. PLH 140049 - Myszynieckie Bory Sasankowe.

