

**ZARZĄDZENIE Nr ...
REGIONALNEGO DYREKTORA OCHRONY ŚRODOWISKA
w WARSZAWIE**

z dnia 20.... r.

i

**ZARZĄDZENIE Nr ...
REGIONALNEGO DYREKTORA OCHRONY ŚRODOWISKA
w OLSZTYNIE**

z dnia 20.... r.

**w sprawie ustanowienia planu zadań ochronnych dla obszaru Natura 2000
Doliny Wkry i Mławki PLB140008**

Na podstawie art. 28 ust. 5 ustawy z dnia 16 kwietnia 2004 r. o ochronie przyrody (Dz. U. z 2013 r. poz. 627, 628 i 842) zarządza się, co następuje:

§ 1.1. Ustanawia się plan zadań ochronnych dla obszaru Natura 2000 Doliny Wkry i Mławki PLB140008, zwanego dalej: „obszarem Natura 2000”.

2. Plan zadań ochronnych obejmuje cały obszar Natura 2000.

§ 2. Opis granic obszaru Natura 2000 określa załącznik nr 1 do zarządzenia.

§ 3. Mapę obszaru Natura 2000 stanowią załączniki nr 2-8 do zarządzenia.

§ 4. Identyfikację istniejących i potencjalnych zagrożeń dla zachowania właściwego stanu ochrony gatunków zwierząt i ich siedlisk będących przedmiotami ochrony określa załącznik nr 9 do zarządzenia.

§ 5. Cele działań ochronnych określa załącznik nr 10 do zarządzenia.

§ 6. Działania ochronne ze wskazaniem podmiotów odpowiedzialnych za ich wykonanie i obszarów ich wdrażania określa załącznik nr 11 do zarządzenia oraz mapy działań ochronnych stanowiące załączniki nr 12-14 do zarządzenia.

§7. Wskazania do zmian w istniejących studiach uwarunkowań i kierunków zagospodarowania przestrzennego gmin, miejscowych planach zagospodarowania przestrzennego, planach zagospodarowania przestrzennego województw dotyczące eliminacji lub ograniczenia zagrożeń wewnętrznych lub zewnętrznych, niezbędne dla utrzymania lub odtworzenia właściwego stanu ochrony siedlisk przyrodniczych oraz gatunków roślin i zwierząt, dla których ochrony wyznaczono obszar Natura 2000 określa załącznik nr 15 do zarządzenia.

§8. Zarządzenie wchodzi w życie po upływie 14 dni od dnia ogłoszenia.

*Regionalny Dyrektor Ochrony Środowiska
w Warszawie*

*Regionalny Dyrektor Ochrony Środowiska
w Olsztynie*

Załącznik Nr 1
do Zarządzenia Nr.....
Regionalnego Dyrektora Ochrony Środowiska w Warszawie z
dnia20..... r.
i
Zarządzenia Nr
Regionalnego Dyrektora Ochrony Środowiska w Olsztynie z
dnia20.....r.

Opis granic obszaru Natura 2000 - współrzędne punktów załamania granicy obszaru w układzie PL - 1992.

Lp.	X	Y			
1	581033,74	579972,15	36	582909,74	583194,35
2	581091,32	580217,64	37	583019,41	583396,37
3	581130,52	580396,43	38	583108,87	583569,52
4	581549,26	580309,07	39	583212,76	583748,45
5	581633,62	580664,55	40	583394,57	583716,70
6	581965,00	580598,27	41	583885,18	583644,55
7	581986,09	580679,61	42	584150,68	583921,60
8	582049,35	580673,59	43	584264,56	583990,51
9	582145,75	581068,23	44	584284,14	583980,21
10	582058,39	581101,37	45	584590,23	583837,77
11	582112,61	581212,84	46	584900,88	583699,88
12	582070,44	581224,89	47	585141,81	583583,20
13	581829,43	581282,12	48	585367,60	583481,67
14	581814,37	581339,36	49	585505,39	583419,37
15	581829,43	581758,11	50	585521,44	583412,25
16	581757,13	581767,15	51	585543,14	583402,62
17	581591,44	581773,17	52	585584,64	583384,19
18	581626,00	581837,58	53	585607,82	583373,90
19	581691,40	581943,60	54	585619,91	583369,85
20	581726,25	582020,88	55	585613,54	583356,28
21	581726,25	582069,38	56	585578,14	583280,94
22	581726,25	582275,46	57	585612,87	583258,86
23	581721,70	582463,36	58	585643,08	583238,02
24	581720,62	582493,39	59	585677,20	583221,08
25	581712,10	582573,89	60	585644,27	583174,42
26	581792,90	582536,37	61	585490,96	582880,46
27	582009,34	582452,68	62	585675,37	582661,50
28	582095,92	582663,35	63	585714,14	582615,42
29	582168,07	582787,44	64	585764,57	582569,27
30	582263,30	582977,91	65	585816,96	582521,44
31	582401,83	583231,87	66	585860,09	582484,40
32	582517,26	583252,07	67	585868,80	582488,43
33	582595,18	583237,64	68	585935,63	582539,65
34	582739,47	583177,04	69	585994,85	582585,12
35	582846,25	583113,55	70	586070,56	582642,18
			71	586137,80	582692,93

72	586248,89	582776,73
73	586356,67	582858,00
74	586399,78	582889,41
75	586442,69	582920,92
76	586593,41	583032,70
77	586728,49	583133,84
78	586818,58	583200,20
79	586883,32	583248,16
80	587088,73	583403,26
81	587156,26	583454,33
82	587161,16	583460,01
83	587176,83	583449,30
84	587226,11	583486,70
85	587261,34	583513,22
86	587272,22	583521,26
87	587447,01	583501,48
88	587531,59	583521,78
89	587574,51	583532,08
90	587680,14	583560,27
91	587748,70	583578,56
92	587792,06	583593,99
93	587957,68	583652,94
94	588117,06	583673,73
95	588126,81	583675,00
96	588294,23	583704,02
97	588343,36	583710,41
98	588499,57	583730,77
99	588613,45	583740,79
100	588706,65	583743,16
101	588706,65	583700,14
102	588698,83	583637,57
103	588647,99	583520,24
104	588597,15	583449,85
105	588632,35	583402,92
106	588655,81	583305,15
107	588777,05	583195,64
108	588894,37	583101,78
109	589132,94	582980,55
110	589598,33	582698,97
111	589649,17	582741,98
112	589684,37	582777,18
113	589770,40	582828,02
114	589832,98	582937,53
115	590011,02	582885,36
116	590119,57	582853,55
117	590078,27	582783,07
118	590048,26	582747,68
119	590053,91	582745,06
120	590166,03	582703,61
121	590184,95	582696,56
122	590202,54	582690,01
123	590220,70	582683,26

124	590234,51	582678,10
125	590244,54	582674,15
126	590263,87	582666,52
127	590287,69	582657,11
128	590250,42	582561,17
129	590248,95	582557,40
130	590276,58	582541,29
131	590327,11	582514,99
132	590402,10	582474,94
133	590418,53	582466,20
134	590436,31	582456,74
135	590472,31	582437,58
136	590471,66	582438,09
137	590475,72	582440,44
138	590374,27	582391,38
139	590269,71	582342,14
140	589992,40	582204,24
141	589721,16	582067,86
142	589586,29	581987,55
143	589463,55	581910,27
144	589390,81	581858,74
145	589296,86	581778,43
146	589233,22	581717,82
147	589193,82	581681,45
148	589110,48	581661,75
149	589021,07	581561,74
150	588980,16	581510,22
151	588943,79	581461,73
152	588881,66	581388,99
153	588795,29	581323,83
154	588611,93	581205,63
155	588445,25	581085,92
156	588377,06	581043,49
157	588301,29	581023,79
158	588261,89	581022,28
159	588234,61	581004,09
160	588228,55	580961,67
161	588219,46	580926,81
162	588213,40	580822,25
163	588184,61	580607,08
164	588167,94	580567,68
165	588120,96	580514,64
166	588063,38	580404,02
167	587917,91	580200,97
168	587776,98	579991,85
169	587696,67	579847,89
170	587657,27	579813,04
171	587578,47	579755,46
172	587413,30	579629,69
173	587117,81	579396,32
174	586928,40	579238,73
175	586751,10	579058,40



176	586591,99	578900,81
177	586498,04	578809,89
178	586470,76	578746,25
179	586388,94	578575,01
180	586266,19	578299,22
181	586194,97	578146,17
182	586120,72	578018,88
183	586034,35	577879,47
184	585894,94	577658,23
185	585802,50	577496,09
186	585767,65	577405,17
187	585720,67	577274,85
188	585625,21	577011,19
189	585543,38	576768,73
190	585475,19	576541,43
191	585432,76	576544,46
192	585356,99	576565,68
193	585320,62	576565,68
194	585205,46	576579,32
195	585084,23	576589,92
196	585055,44	576592,95
197	584969,07	576573,25
198	584958,46	576562,65
199	584920,58	576486,88
200	584828,14	576344,44
201	584835,72	576303,52
202	584928,15	576071,68
203	584967,55	575933,78
204	584991,80	575814,07
205	585081,20	575785,28
206	585072,11	575709,51
207	585202,43	575659,51
208	585200,91	575612,53
209	585172,12	575465,54
210	585156,97	575429,18
211	585125,15	575341,29
212	585032,71	575118,53
213	584937,24	574860,93
214	584825,11	574591,20
215	584740,25	574407,84
216	584667,52	574213,88
217	584614,48	574062,34
218	584578,11	573991,12
219	584525,07	573897,17
220	584391,72	573725,94
221	584220,49	573497,12
222	584014,41	573219,82
223	583873,48	573047,07
224	583676,49	572833,41
225	583547,68	572681,87
226	583408,27	572512,16
227	583291,59	572386,38

228	583208,25	572284,86
229	583173,39	572181,81
230	583162,79	572071,19
231	583056,71	572099,98
232	582980,95	572106,05
233	582883,97	572118,17
234	582790,01	572139,38
235	582736,98	572162,11
236	582638,48	572236,37
237	582511,19	572353,05
238	582446,03	572393,96
239	582226,31	572510,64
240	582129,33	572545,49
241	582120,24	572568,22
242	582050,53	572736,43
243	581958,10	572963,73
244	581880,81	573166,78
245	581800,50	573400,14
246	581774,74	573460,76
247	581623,21	573718,36
248	581492,89	573941,12
249	581444,40	574032,04
250	581421,67	574109,32
251	581415,61	574159,33
252	581424,70	574203,27
253	581453,49	574254,79
254	581479,25	574342,68
255	581473,19	574388,14
256	581451,97	574453,30
257	581430,76	574519,98
258	581408,03	574547,25
259	581371,66	574562,40
260	581379,24	574488,15
261	581365,60	574433,60
262	581329,23	574348,74
263	581294,38	574282,07
264	581247,40	574171,45
265	581208,00	574082,04
266	581107,99	573944,15
267	580991,31	573782,01
268	580930,70	573697,15
269	580880,69	573666,84
270	580792,80	573613,80
271	580741,28	573560,77
272	580645,82	573448,63
273	580604,90	573410,75
274	580439,73	573357,71
275	580262,44	573307,71
276	580107,87	573378,93
277	580088,17	573378,93
278	580051,80	573333,47
279	579806,32	573550,16

280	579806,32	573451,66
281	579794,20	573251,64
282	579650,24	573263,76
283	579627,51	573078,89
284	579647,21	573050,10
285	579942,70	573021,31
286	579944,22	572980,39
287	579851,78	572956,15
288	579795,71	572904,63
289	579794,20	572890,99
290	579813,90	572845,53
291	579836,63	572816,74
292	579836,63	572733,40
293	579748,74	572703,09
294	579606,30	572657,63
295	579477,49	572621,26
296	579257,77	572566,71
297	579078,96	572521,25
298	578800,14	572451,54
299	578547,08	572389,41
300	578328,87	572336,38
301	578205,71	572300,87
302	578076,98	572267,94
303	577968,13	572240,40
304	577830,51	572206,32
305	577745,46	572193,94
306	577542,41	572134,84
307	577359,05	572080,29
308	577262,07	572025,73
309	577215,10	571983,30
310	577039,32	572009,06
311	576725,64	572039,37
312	576401,36	572072,71
313	576368,02	571678,72
314	576358,24	571545,22
315	576354,66	571516,90
316	576348,68	571468,99
317	576334,69	571366,56
318	576310,44	571181,69
319	576252,86	571107,44
320	576136,18	570977,12
321	576264,98	570892,26
322	576354,39	570825,59
323	576339,23	570749,82
324	576314,99	570684,66
325	576345,29	570666,48
326	576505,92	570571,01
327	576584,72	570549,80
328	576665,03	570480,09
329	576763,53	570293,71
330	576842,32	570119,44
331	576946,88	569972,45

332	577019,62	569858,80
333	577137,81	569663,33
334	577189,34	569558,77
335	577242,37	569413,30
336	577410,57	569137,50
337	577372,69	569095,08
338	577280,26	569034,46
339	577237,83	569005,67
340	577134,78	568935,96
341	577024,16	568849,59
342	577027,19	568813,22
343	577215,10	568461,67
344	577304,77	568295,56
345	577313,40	568279,91
346	577294,12	568264,55
347	577264,00	568236,83
348	577242,83	568214,98
349	577236,68	568208,63
350	577081,13	568037,96
351	577019,62	567975,24
352	576845,35	567791,89
353	576742,31	567685,81
354	576575,62	567500,94
355	576411,97	567316,07
356	576274,07	567396,38
357	576174,06	567452,45
358	576096,78	567476,70
359	575957,37	567496,40
360	575843,72	567482,76
361	575616,42	567487,30
362	575522,47	567476,70
363	575469,43	567450,94
364	575253,57	567323,78
365	574960,89	567163,78
366	574813,49	567091,40
367	574708,95	567039,62
368	574699,46	567034,93
369	574039,73	566703,94
370	574003,50	566695,49
371	573801,87	566596,63
372	573591,14	566487,37
373	573307,57	566341,68
374	572916,03	566168,67
375	572732,61	566073,71
376	572775,54	565980,05
377	572832,78	565924,12
378	572917,33	565861,68
379	573285,46	565667,86
380	573509,70	565543,70
381	573526,89	565534,80
382	573527,76	565534,35
383	573698,84	565445,80

384	573797,97	565399,90
385	574016,51	565282,82
386	574020,41	565203,47
387	573999,60	565099,41
388	574019,11	564802,83
389	574034,72	564719,58
390	574052,93	564601,20
391	574030,81	564598,60
392	573900,73	564606,41
393	573800,57	564609,01
394	573660,09	564614,21
395	573583,34	564653,24
396	573490,98	564658,44
397	573394,72	564607,71
398	573370,01	564543,97
399	573379,11	564507,55
400	573424,64	564381,37
401	573477,97	564263,00
402	573494,88	564188,85
403	573484,48	564089,99
404	573468,87	564049,66
405	573455,86	564000,23
406	573410,33	563890,97
407	573341,39	563723,16
408	573302,37	563576,17
409	573281,55	563457,80
410	573262,04	563204,14
411	573247,73	563070,16
412	573225,62	562722,85
413	573202,20	562491,30
414	573109,85	562540,73
415	573029,20	562560,25
416	572908,22	562558,95
417	572783,35	562534,23
418	572700,09	562499,11
419	572614,24	562456,18
420	572429,53	562361,22
421	572274,73	562275,37
422	572190,18	562235,05
423	572080,91	562209,03
424	571893,60	562225,94
425	571766,12	562244,15
426	571677,66	562255,86
427	571563,19	562288,38
428	571446,12	562337,81
429	571313,44	562395,04
430	571222,43	562444,14
431	571211,81	562446,56
432	571201,33	562448,95
433	571189,32	562451,69
434	571156,09	562459,28
435	571142,91	562462,29

436	571128,47	562465,58
437	571110,83	562469,61
438	571084,35	562477,40
439	571060,74	562484,51
440	570962,22	562523,82
441	570768,40	562608,38
442	570490,03	562728,05
443	570430,57	562758,27
444	570391,17	562783,79
445	570348,35	562822,37
446	570336,62	562828,76
447	570292,76	562850,34
448	570265,97	562861,60
449	570236,69	562872,38
450	570229,12	562874,22
451	570193,46	562884,47
452	570165,29	562892,19
453	570147,27	562898,36
454	570135,70	562903,26
455	570108,71	562917,22
456	570061,48	562946,68
457	570049,05	562953,05
458	570033,84	562959,41
459	570017,91	562962,86
460	569950,01	562982,79
461	569886,05	563001,56
462	569834,64	563013,27
463	569760,24	563030,18
464	569642,42	563056,27
465	569613,39	563062,56
466	569534,08	563074,40
467	569527,13	563075,46
468	569518,39	563076,74
469	569514,87	563077,32
470	569492,45	563098,04
471	569466,32	563107,24
472	569429,86	563120,26
473	569383,59	563136,65
474	569365,39	563114,27
475	569344,03	563091,62
476	569338,82	563081,87
477	569331,02	563007,72
478	569310,21	562930,97
479	569275,08	562871,14
480	569200,94	562832,11
481	569137,20	562808,70
482	569024,03	562802,20
483	568886,14	562798,29
484	568752,16	562790,49
485	568679,32	562776,18
486	568648,10	562748,86
487	568617,11	562716,24

488	568596,54	562702,32
489	568581,19	562692,42
490	568568,00	562687,12
491	568556,93	562683,72
492	568548,14	562681,92
493	568538,83	562675,57
494	568533,22	562673,08
495	568500,73	562658,71
496	568494,77	562657,00
497	568437,21	562642,59
498	568361,92	562626,59
499	568237,04	562595,37
500	568117,37	562552,44
501	568043,23	562534,23
502	567958,67	562492,60
503	567881,93	562419,76
504	567810,38	562376,83
505	567751,85	562367,73
506	567656,89	562384,64
507	567576,24	562405,45
508	567492,99	562417,16
509	567413,64	562408,05
510	567235,43	562385,94
511	567091,04	562367,73
512	566972,67	562344,31
513	566730,72	562270,17
514	566590,23	562229,84
515	566487,47	562193,42
516	566417,22	562151,79
517	566291,05	562071,14
518	566192,01	561998,51
519	566052,94	561910,87
520	565906,78	561818,76
521	565836,40	561773,65
522	565765,87	561728,44
523	565748,61	561723,83
524	565672,06	561677,47
525	565495,09	561763,61
526	565291,27	561861,35
527	565106,02	561957,97
528	564731,38	562143,99
529	564585,69	562209,03
530	564577,89	562198,62
531	564566,18	562159,60
532	564528,46	562097,16
533	564472,52	562063,34
534	564371,06	562036,02
535	564166,84	561925,45
536	563960,01	561773,26
537	563840,34	561703,02
538	563775,30	561743,34
539	563669,84	561770,71

540	563622,08	561784,27
541	563558,99	561792,48
542	563420,18	561823,99
543	563139,20	561851,31
544	562784,08	561896,84
545	562676,12	561903,34
546	562613,68	561950,17
547	562521,32	561994,40
548	562393,84	562029,52
549	562313,19	562051,63
550	562149,29	562153,10
551	562040,03	562211,63
552	561921,65	562248,05
553	561860,52	562240,25
554	561809,78	562222,04
555	561718,73	562210,33
556	561528,81	562206,43
557	561311,58	562196,02
558	561089,14	562198,62
559	560862,80	562203,83
560	560809,47	562212,93
561	560706,70	562314,39
562	560499,88	562519,92
563	560300,85	562718,94
564	560159,07	562862,03
565	560090,12	562927,07
566	559943,13	562994,71
567	559801,35	563033,74
568	559625,74	563072,76
569	559526,88	563088,37
570	559441,02	563081,87
571	559434,52	563176,83
572	559446,23	563312,11
573	559459,24	563388,86
574	559487,85	563503,33
575	559519,07	563587,88
576	559564,60	563760,89
577	559598,42	563867,55
578	559612,73	563919,58
579	559649,15	564047,06
580	559677,77	564175,84
581	559702,49	564369,66
582	559724,60	564593,40
583	559750,62	564802,83
584	559762,32	564921,20
585	559787,04	565124,13
586	559806,55	565245,10
587	559841,67	565445,42
588	559845,57	565578,11
589	559850,78	565756,32
590	559854,68	565907,21
591	559887,20	566056,80

592	559901,51	566104,93
593	559930,13	566158,26
594	559896,31	566195,99
595	559857,28	566229,81
596	559874,19	566253,22
597	559927,52	566353,38
598	559976,95	566460,05
599	559953,54	566486,06
600	559897,61	566534,19
601	559776,63	566608,34
602	559688,18	566677,28
603	559608,83	566725,41
604	559552,89	566739,72
605	559522,98	566743,62
606	559485,25	566705,90
607	559395,50	566555,01
608	559359,07	566496,47
609	559316,15	566489,97
610	559206,88	566465,25
611	559114,52	566434,03
612	558988,35	566402,81
613	558890,79	566388,50
614	558842,66	566376,80
615	558743,79	566344,28
616	558612,41	566309,16
617	558363,96	566241,51
618	558148,03	566188,18
619	557964,61	566147,86
620	557863,15	566124,44
621	557843,65	566107,83
622	557702,76	565973,60
623	557700,45	565971,69
624	557555,08	565850,52
625	557545,75	565842,82
626	557361,08	565690,47
627	557351,59	565682,63
628	557345,78	565652,97
629	557343,91	565643,75
630	557277,79	565595,02
631	557154,01	565605,22
632	557136,07	565606,43
633	557105,05	565620,39
634	557022,83	565682,17
635	556908,36	565723,80
636	556776,98	565745,91
637	556574,06	565768,02
638	556438,77	565786,23
639	556312,60	565813,55
640	556173,41	565827,86
641	556086,26	565856,48
642	556017,31	565877,29
643	555931,46	565885,09

644	555852,11	565878,59
645	555746,75	565855,18
646	555368,21	565794,04
647	555178,30	565751,11
648	555190,01	565808,35
649	555191,31	565875,99
650	555196,51	565930,62
651	555264,15	566156,96
652	555283,66	566289,64
653	555333,09	566417,12
654	555368,21	566560,21
655	555392,93	566648,67
656	555429,35	566778,75
657	555463,17	566850,29
658	555565,94	567024,60
659	555668,70	567210,61
660	555759,76	567370,61
661	555784,47	567412,24
662	555826,10	567442,15
663	555872,93	567500,69
664	555937,97	567564,43
665	555957,48	567625,57
666	555980,89	567665,89
667	556003,01	567758,25
668	556052,44	567814,18
669	556070,65	567870,12
670	556087,56	567929,95
671	556110,97	568004,10
672	556130,48	568054,83
673	556163,00	568110,77
674	556192,92	568170,60
675	556287,88	568343,61
676	556386,74	568524,42
677	556419,26	568572,55
678	556468,69	568615,48
679	556576,66	568683,12
680	556756,17	568797,59
681	556959,10	568919,86
682	557034,54	568958,89
683	557044,95	568990,11
684	557043,65	569047,34
685	557033,24	569105,88
686	557015,03	569165,72
687	557008,53	569229,46
688	557003,32	569338,72
689	557011,13	569475,31
690	557002,02	569524,74
691	556999,42	569581,97
692	556991,62	569660,02
693	556992,92	569800,51
694	556990,31	569905,87
695	557003,32	569918,88

696	557031,94	570160,83
697	557065,76	570379,36
698	557083,97	570487,33
699	557095,68	570522,45
700	557149,01	570621,31
701	557284,30	570880,17
702	557389,66	571088,30
703	557410,47	571109,11
704	557452,10	571111,72
705	557561,37	571094,80
706	557636,81	571079,20
707	557652,42	571194,97
708	557671,93	571375,78
709	557674,54	571438,22
710	557670,63	571508,46
711	557681,04	571619,03
712	557722,67	571704,88
713	557833,23	571935,12
714	557986,73	572246,01
715	558032,26	572333,17
716	558046,57	572381,30
717	558047,87	572525,69
718	558046,57	572732,51
719	558040,06	572935,44
720	558032,26	573090,23
721	557997,13	573126,66
722	557934,70	573198,20
723	557885,27	573291,86
724	557816,32	573459,66
725	557751,28	573607,95
726	557677,14	573777,06
727	557642,02	573877,22
728	557614,81	574126,10
729	557604,58	574220,66
730	557604,14	574225,57
731	557593,89	574570,55
732	557595,19	574720,14
733	557605,04	574733,95
734	557671,04	574842,93
735	557718,97	574924,41
736	557796,49	575057,47
737	557828,03	575135,09
738	557907,38	575289,89
739	558006,24	575464,20
740	557971,12	575479,81
741	557883,97	575511,03
742	557774,70	575556,55
743	557561,37	575681,43
744	557478,11	575763,38
745	557362,34	575890,86
746	557302,51	575971,51
747	557286,90	576083,38

748	557227,06	576387,77
749	557167,22	576690,85
750	557125,60	576884,67
751	557108,69	577027,76
752	557065,76	577280,12
753	556990,31	577645,64
754	556961,70	577749,71
755	556964,30	577806,94
756	556998,12	577888,89
757	557096,98	578136,04
758	557194,54	578368,89
759	557241,37	578485,96
760	557293,40	578505,47
761	557375,35	578541,89
762	557440,39	578579,62
763	557561,37	578665,47
764	557687,54	578769,53
765	557776,00	578835,87
766	557778,60	578871,00
767	557783,80	579040,10
768	557785,10	579183,19
769	557768,19	579232,62
770	557735,67	579284,65
771	557657,63	579362,70
772	557562,67	579464,16
773	557319,42	579726,92
774	557085,27	579997,49
775	556903,16	580197,81
776	556838,12	580271,96
777	556656,01	580486,59
778	556585,77	580567,24
779	556576,66	580641,39
780	556566,25	580651,79
781	556561,05	580677,81
782	556564,95	580718,13
783	556559,75	580811,79
784	556554,55	580871,63
785	556523,33	580943,17
786	556494,71	580979,60
787	556447,88	581016,02
788	556390,64	581049,84
789	556330,81	581084,96
790	556296,99	581114,88
791	556269,67	581155,20
792	556230,65	581205,94
793	556192,92	581256,67
794	556117,48	581338,62
795	555945,77	581519,43
796	555849,51	581610,48
797	555770,16	581679,43
798	555715,53	581711,95
799	555506,10	581805,60

800	555252,44	581926,58
801	555045,62	582028,04
802	554953,26	582078,77
803	554890,82	582093,08
804	554789,36	582117,80
805	554689,20	582160,72
806	554474,56	582285,60
807	554377,00	582345,44
808	554357,49	582379,26
809	554350,99	582441,70
810	554350,99	582532,75
811	554345,78	582653,73
812	554344,48	582869,66
813	554345,78	582972,42
814	554343,18	583089,50
815	554317,17	583207,87
816	554253,43	583456,32
817	554205,30	583659,25
818	554166,27	583855,67
819	554146,76	583990,95
820	554157,17	584089,81
821	554185,79	584283,63
822	554213,10	584348,67
823	554240,42	584409,81
824	554263,83	584443,63
825	554352,29	584521,68
826	554486,27	584723,30
827	554609,85	584900,21
828	554670,99	585008,18
829	554708,71	585030,29
830	554737,33	585058,91
831	554833,59	585091,43
832	554894,72	585136,96
833	554928,54	585174,68
834	555097,65	585195,49
835	555326,59	585222,81
836	555571,14	585237,12
837	555787,07	585256,63
838	555915,85	585274,84
839	556095,36	585343,79
840	556243,65	585402,32
841	556455,68	585472,56
842	556600,07	585531,10
843	556702,84	585592,24
844	556786,09	585636,47
845	556895,36	585727,52
846	556969,50	585815,98
847	557013,73	585864,11
848	557063,16	585913,54
849	557149,01	586033,21
850	557178,93	586080,04
851	557242,67	586116,46

852	557329,82	586155,49
853	557427,38	586193,21
854	557518,44	586254,35
855	557602,99	586307,68
856	557710,96	586383,13
857	557783,80	586453,37
858	557928,19	586580,85
859	558063,48	586722,63
860	557976,32	586813,69
861	557870,96	586945,07
862	557822,83	587023,12
863	557774,70	587129,79
864	557718,76	587163,61
865	557692,75	587187,02
866	557604,29	587296,29
867	557579,58	587332,71
868	557505,43	587378,24
869	557496,33	587401,65
870	557471,61	587439,38
871	557442,99	587441,98
872	557396,16	587460,19
873	557374,05	587477,10
874	557368,85	587522,63
875	557366,25	587562,95
876	557335,03	587603,28
877	557298,60	587604,58
878	557242,67	587625,39
879	557162,02	587699,54
880	557099,58	587789,29
881	557083,97	587840,02
882	557076,17	587905,06
883	557057,96	587963,60
884	557064,14	588000,10
885	557053,40	588109,31
886	557082,05	588209,57
887	557132,18	588460,23
888	557167,99	588619,57
889	557193,05	588746,69
890	557202,00	588852,32
891	557205,59	588974,07
892	557187,68	589153,11
893	557169,78	589298,13
894	557139,34	589423,46
895	557096,37	589568,48
896	557033,71	589720,66
897	556988,95	589856,73
898	556989,92	589896,08
899	556980,82	590006,70
900	556988,40	590130,96
901	556958,09	590321,89
902	556930,82	590405,23
903	556870,21	590455,24

904	556868,69	590500,70
905	556859,60	590577,98
906	556853,54	590705,27
907	556826,26	590905,30
908	556803,53	591047,74
909	556765,65	591244,73
910	556720,19	591488,70
911	556680,79	591755,40
912	556653,51	591887,23
913	556624,72	592063,01
914	556598,96	592181,21
915	556568,65	592331,23
916	556626,24	592340,32
917	556718,67	592343,35
918	556809,59	592343,35
919	556844,44	592364,56
920	556999,01	592493,37
921	557079,32	592564,59
922	557223,28	592713,09
923	557279,35	592738,85
924	557374,81	592816,13
925	557561,20	593007,07
926	557676,36	593111,62
927	557771,83	593204,06
928	557882,45	593298,01
929	557926,39	593329,83
930	558017,31	593367,71
931	558049,14	593369,23
932	558082,47	593379,84
933	558094,60	593414,69
934	558109,75	593458,64
935	558149,15	593490,46
936	558180,97	593504,10
937	558226,43	593581,38
938	558291,59	593699,57
939	558380,99	593838,98
940	558461,31	593985,97
941	558523,44	594113,26
942	558697,70	594345,11
943	558729,52	594402,69
944	558778,01	594517,85
945	558803,77	594573,92
946	558843,17	594607,26
947	558908,33	594663,33
948	559023,50	594790,61
949	559153,82	594928,51
950	559211,40	595008,82
951	559294,74	595139,14
952	559322,02	595172,48
953	559399,30	595292,19
954	559452,34	595419,48
955	559488,70	595587,68

956	559505,37	595648,29
957	559726,61	595781,64
958	559832,69	595855,90
959	559947,85	595945,30
960	559973,61	595986,21
961	560019,07	596071,07
962	560161,51	596262,01
963	560323,65	596454,45
964	560491,86	596651,45
965	560563,08	596759,04
966	560700,97	596890,87
967	560854,02	597006,03
968	561131,33	597219,70
969	561294,98	597350,02
970	561357,11	597374,26
971	561607,14	597359,11
972	562108,72	597339,41
973	562393,60	597339,41
974	562428,46	597316,68
975	562526,95	597250,00
976	562640,60	597180,30
977	562604,23	597074,22
978	562540,59	596883,29
979	562693,64	596833,29
980	562740,61	596802,98
981	562969,43	596807,53
982	562983,07	596866,62
983	563078,53	596859,05
984	563099,75	596665,08
985	563123,99	596555,98
986	563170,97	596481,73
987	563225,52	596424,15
988	563269,47	596381,72
989	563408,88	596315,04
990	563536,17	596239,28
991	563692,24	596152,90
992	563895,30	596055,92
993	564162,00	595931,66
994	564277,16	595868,02
995	564254,43	595793,77
996	564252,92	595663,45
997	564271,10	595228,55
998	564384,75	595225,52
999	564545,38	595207,33
1000	564702,97	595189,15
1001	564806,02	595166,42
1002	564933,30	595116,41
1003	565160,60	595037,61
1004	565340,93	594977,00
1005	565704,61	594905,78
1006	565850,08	594867,90
1007	565966,76	594542,10

1008	566060,71	594270,85
1009	566247,10	594323,89
1010	566422,88	594378,44
1011	566698,67	594475,43
1012	566850,20	594540,58
1013	566938,09	594599,68
1014	566980,52	594626,96
1015	567027,50	594620,90
1016	567050,23	594610,29
1017	567101,75	594661,81
1018	567157,82	594723,94
1019	567195,70	594772,43
1020	567250,25	594842,14
1021	567312,38	594934,57
1022	567362,39	594987,61
1023	567383,60	595011,85
1024	567536,65	595204,30
1025	567562,41	595267,95
1026	567574,53	595374,02
1027	567589,69	595419,48
1028	567613,93	595475,55
1029	567677,58	595630,11
1030	567698,79	595690,72
1031	567765,47	595786,19
1032	567860,93	595878,63
1033	567960,94	595965,00
1034	568067,02	596021,07
1035	568120,05	596037,74
1036	568253,40	596048,34
1037	568526,16	596054,40
1038	568583,75	596061,98
1039	568635,27	596087,74
1040	568683,76	596092,29
1041	568753,46	596095,32
1042	568780,74	596104,41
1043	568821,65	596149,87
1044	568877,72	596204,42
1045	568906,51	596240,79
1046	568924,70	596336,26
1047	568968,64	596510,52
1048	569021,68	596793,89
1049	569051,99	596953,00
1050	569203,52	596993,91
1051	569295,95	597018,16
1052	569500,52	597049,98
1053	569647,51	597087,86
1054	569867,24	597125,75
1055	569967,25	597145,45
1056	570080,90	597183,33
1057	570174,85	597221,21
1058	570267,28	597254,55
1059	570383,97	597262,13

1060	570483,98	597246,97
1061	570612,78	597196,97
1062	570820,38	597140,90
1063	570947,67	597110,59
1064	571115,87	597089,38
1065	571300,74	597075,74
1066	571490,16	597045,43
1067	571605,33	597042,40
1068	571790,20	597039,37
1069	571973,55	597049,98
1070	572282,68	597066,65
1071	572537,26	597078,77
1072	572716,07	597090,89
1073	572797,89	597081,80
1074	572844,87	597075,74
1075	572955,49	597087,86
1076	573140,36	597121,20
1077	573278,26	597134,84
1078	573275,22	596951,48
1079	573264,62	596552,95
1080	573258,56	596396,87
1081	573267,65	596308,98
1082	573282,80	596252,91
1083	573302,50	596143,81
1084	573291,89	596075,62
1085	573232,80	595901,36
1086	573214,61	595801,34
1087	573235,83	595763,46
1088	573260,07	595755,88
1089	573493,43	595740,73
1090	573499,49	595655,87
1091	573579,81	595651,33
1092	573835,90	595646,78
1093	573926,82	595648,29
1094	574170,79	595652,84
1095	574185,94	595608,90
1096	574252,62	595351,29
1097	574338,99	595013,37
1098	574384,45	594864,87
1099	574408,70	594775,46
1100	574501,13	594770,92
1101	574828,44	594769,40
1102	575084,53	594769,40
1103	575190,61	594772,43
1104	575295,17	594793,65
1105	575446,70	594831,53
1106	575751,28	594923,96
1107	575955,85	594981,55
1108	576137,69	595020,95
1109	576274,07	595030,04
1110	576372,57	595016,40
1111	576533,20	594963,36

1112	576613,51	594940,63
1113	576699,88	594907,30
1114	576766,56	594876,99
1115	576796,86	594951,24
1116	576930,21	595139,14
1117	577098,42	595313,41
1118	577224,19	595461,91
1119	577248,16	595492,22
1120	577276,03	595527,64
1121	577286,10	595518,86
1122	577392,67	595434,33
1123	577786,20	595122,19
1124	577791,98	595139,38
1125	577802,21	595169,67
1126	577837,80	595275,71
1127	577874,83	595386,53
1128	577918,97	595515,05
1129	577969,85	595662,60
1130	577975,57	595657,37
1131	577984,07	595651,16
1132	578090,31	595645,03
1133	578105,85	595710,57
1134	578137,62	595730,29
1135	578259,11	595805,65
1136	578430,36	595922,47
1137	578603,83	596044,75
1138	578772,77	596159,19
1139	578867,79	596268,78
1140	578932,66	596332,77
1141	578950,01	596350,55
1142	578956,47	596357,44
1143	578961,02	596352,55
1144	579032,98	596298,09
1145	579405,63	596016,09
1146	579406,27	595993,79
1147	579400,21	595911,96
1148	579363,84	595698,30
1149	579357,78	595642,23
1150	579366,87	595574,04
1151	579382,03	595531,61
1152	579391,12	595472,52
1153	579385,06	595363,41
1154	579345,66	595201,27
1155	579289,59	595037,61
1156	579254,74	594930,03
1157	579169,88	594664,84
1158	579106,23	594452,69
1159	579021,38	594208,73
1160	578968,34	594075,38
1161	578941,06	594005,67
1162	578924,39	593967,79
1163	578883,48	593898,08

1164	578841,05	593816,25
1165	578813,78	593716,24
1166	578733,46	593446,51
1167	578648,60	593163,14
1168	578587,99	592941,91
1169	578550,11	592794,92
1170	578513,74	592657,02
1171	578486,46	592511,55
1172	578466,76	592372,14
1173	578468,28	592300,92
1174	578481,92	592199,39
1175	578492,52	592041,80
1176	578494,04	591905,42
1177	578474,34	591772,07
1178	578448,58	591725,09
1179	578380,39	591576,59
1180	578348,57	591505,37
1181	578278,86	591522,04
1182	578133,39	591540,22
1183	578045,50	591549,31
1184	578009,13	591535,67
1185	577960,64	591506,88
1186	577906,72	591507,96
1187	577820,00	591516,52
1188	577796,06	591520,43
1189	577765,16	591520,52
1190	577716,67	591531,13
1191	577639,39	591575,07
1192	577557,56	591662,96
1193	577451,49	591776,61
1194	577369,66	591870,56
1195	577319,65	591919,05
1196	577225,70	591944,82
1197	577066,59	591990,28
1198	576954,46	592014,52
1199	576874,15	592019,07
1200	576810,50	592000,88
1201	576753,63	591975,13
1202	576731,98	591963,36
1203	576711,20	591945,55
1204	576703,20	591925,49
1205	576703,20	591086,28
1206	576410,35	591043,89
1207	575940,77	590964,32
1208	575883,83	590951,92
1209	575796,58	590932,93
1210	575667,94	590912,87
1211	575437,61	590881,05
1212	575273,95	590846,20
1213	574998,16	590809,83
1214	574889,06	590794,68
1215	574757,22	590771,95

1216	574705,70	590753,76
1217	574678,43	590726,49
1218	574648,12	590703,76
1219	574611,75	590693,15
1220	574520,83	590677,99
1221	574302,62	590665,87
1222	574151,09	590652,23
1223	573978,34	590643,14
1224	573766,19	590624,96
1225	573590,41	590617,38
1226	573491,92	590614,35
1227	573479,79	590635,57
1228	573478,28	590700,72
1229	573464,64	590806,80
1230	573455,55	590920,45
1231	573443,43	591084,10
1232	573434,33	591196,24
1233	573416,15	591268,98
1234	573376,75	591420,51
1235	573341,90	591538,71
1236	573320,68	591638,72
1237	573264,62	591729,64
1238	573213,10	591826,62
1239	573138,84	591987,24
1240	573103,99	592099,38
1241	573025,19	592243,34
1242	572967,61	592238,79
1243	572822,14	592240,31
1244	572784,26	592260,00
1245	572663,03	592340,32
1246	572556,96	592416,08
1247	572466,04	592496,40
1248	572437,24	592494,88
1249	572208,89	592468,75
1250	572112,97	592459,11
1251	572112,15	592459,03
1252	572044,77	592494,88
1253	572000,83	592514,58
1254	571959,91	592552,46
1255	571876,57	592593,38
1256	571831,11	592607,02
1257	571803,83	592587,32
1258	571767,47	592503,97
1259	571737,16	592419,12
1260	571684,12	592269,10
1261	571658,36	592220,61
1262	571623,51	592175,15
1263	571585,63	592175,15
1264	571559,87	592169,08
1265	571526,53	592144,84
1266	571499,25	592113,02
1267	571435,61	592088,77

1268	571329,53	592082,71
1269	571212,85	592093,32
1270	571137,09	592120,59
1271	571023,44	592132,72
1272	570934,03	592126,66
1273	570933,06	592113,29
1274	570933,58	592105,33
1275	570513,97	592055,37
1276	569973,39	591966,91
1277	569972,17	591997,23
1278	569980,89	592131,20
1279	569982,40	592367,59
1280	569977,86	592538,83
1281	569968,76	592758,55
1282	569962,70	592926,75
1283	569965,73	592991,91
1284	569912,70	593260,13
1285	569885,42	593440,45
1286	569861,17	593682,90
1287	569738,43	593673,81
1288	569627,81	593669,27
1289	569514,16	593664,72
1290	569376,27	593690,48
1291	569286,86	593699,57
1292	569233,83	593701,09
1293	569186,85	593714,73
1294	569089,87	593716,24
1295	569056,53	593699,57
1296	569024,71	593684,42
1297	568936,82	593670,78
1298	568859,54	593672,30
1299	568779,23	593695,03
1300	568698,91	593705,63
1301	568664,06	593701,09
1302	568576,17	593625,32
1303	568500,40	593575,32
1304	568310,99	593493,49
1305	568080,66	593378,32
1306	567873,05	593267,70
1307	567688,18	593182,84
1308	567763,95	593094,95
1309	567832,14	593020,70
1310	567889,72	592928,27
1311	567930,64	592822,19
1312	567923,06	592708,54
1313	567895,78	592561,56
1314	567859,42	592414,57
1315	567833,66	592241,82
1316	567807,90	592200,91
1317	567777,59	592126,66
1318	567726,07	592034,22
1319	567663,94	591937,24

1320	567616,96	591870,56
1321	567547,26	591828,13
1322	567462,40	591779,64
1323	567389,66	591706,91
1324	567257,83	591550,83
1325	567182,06	591447,79
1326	567186,61	591409,90
1327	567174,49	591362,93
1328	567106,29	591270,49
1329	567035,07	591173,51
1330	566997,19	591168,96
1331	566916,88	591171,99
1332	566707,76	591161,39
1333	566556,23	591150,78
1334	566478,95	591150,78
1335	566297,11	591123,50
1336	566206,19	591108,35
1337	566097,08	591076,53
1338	566069,81	591058,34
1339	566012,22	591031,07
1340	565941,00	591037,13
1341	565778,86	590991,67
1342	565716,73	590973,49
1343	565584,90	591067,44
1344	565427,30	591181,09
1345	565306,08	591272,01
1346	565172,73	591364,44
1347	565110,60	591403,84
1348	564892,39	591484,15
1349	564663,57	591561,44
1350	564672,67	591596,29
1351	564725,70	591728,12
1352	564754,49	591791,77
1353	564812,08	591849,35
1354	564680,24	591893,29
1355	564618,11	591903,90
1356	564327,17	591987,24
1357	564331,72	592031,19
1358	564349,90	592191,81
1359	564375,66	592372,14
1360	564419,61	592416,08
1361	564518,10	592491,85
1362	564601,45	592540,34
1363	564639,33	592555,50
1364	564707,52	592550,95
1365	564816,62	592517,61
1366	564933,30	592473,67
1367	565024,22	592438,81
1368	565107,57	592566,10
1369	565272,74	592823,71
1370	565369,72	592973,73
1371	565328,81	593047,98

1372	565245,46	593169,21
1373	565163,64	593263,16
1374	565077,26	593370,75
1375	564959,06	593516,22
1376	564848,45	593620,78
1377	564712,07	593702,60
1378	564525,68	593796,55
1379	564384,75	593872,32
1380	564234,73	593939,00
1381	564136,24	593985,97
1382	564004,40	594040,52
1383	563810,44	594108,71
1384	563684,67	594145,08
1385	563558,90	594167,81
1386	563466,46	594182,97
1387	563305,83	594240,55
1388	563205,82	594278,43
1389	563117,93	594323,89
1390	563092,17	594329,95
1391	563045,20	594322,38
1392	562966,40	594299,65
1393	562842,14	594267,82
1394	562751,22	594239,03
1395	562648,18	594216,30
1396	562663,33	594420,87
1397	562648,18	594472,39
1398	562623,93	594489,06
1399	562584,53	594517,85
1400	562534,53	594546,65
1401	562498,16	594578,47
1402	562448,15	594595,14
1403	562384,51	594605,74
1404	562311,77	594643,63
1405	562217,82	594655,75
1406	562123,87	594704,24
1407	561982,95	594725,46
1408	561711,70	594781,52
1409	561555,62	594811,83
1410	561410,15	594831,53
1411	561291,95	594836,07
1412	561208,61	594839,11
1413	561111,63	594828,50
1414	561013,13	594813,34
1415	560835,84	594763,34
1416	560696,43	594743,64
1417	560449,43	594701,21
1418	560450,94	594607,26
1419	560487,31	594337,53
1420	560485,39	594322,60
1421	560480,48	594321,65
1422	560397,07	594305,70
1423	560357,70	594298,16

1424	560267,44	594282,39
1425	559907,26	594218,39
1426	559884,52	594214,34
1427	559890,62	594128,98
1428	559895,04	594073,84
1429	559859,42	594063,45
1430	559661,98	594015,94
1431	559614,29	594004,97
1432	559083,62	593892,95
1433	559091,55	593854,33
1434	559094,59	593832,58
1435	559021,10	593823,01
1436	559052,29	593728,36
1437	559047,74	593598,05
1438	559036,25	593544,63
1439	558989,25	593410,21
1440	558882,73	593352,66
1441	558846,20	593346,50
1442	558779,53	593298,01
1443	558715,88	593234,37
1444	558643,15	593213,15
1445	558548,19	593196,24
1446	558564,82	593110,06
1447	558447,79	593068,44
1448	558437,37	593055,05
1449	558411,30	593026,76
1450	558341,60	592926,75
1451	558300,68	592869,17
1452	558218,85	592696,42
1453	558144,60	592531,25
1454	558091,57	592414,57
1455	558073,38	592363,05
1456	558070,35	592270,61
1457	558058,23	592205,45
1458	558052,17	592159,99
1459	558074,90	592075,13
1460	558082,47	592011,49
1461	558105,20	591931,18
1462	558109,75	591902,39
1463	558094,60	591841,77
1464	558056,71	591766,01
1465	558023,38	591676,60
1466	557996,10	591523,55
1467	557985,49	591400,81
1468	557961,25	591258,37
1469	557906,69	591084,10
1470	557812,74	590902,26
1471	557696,06	590699,21
1472	557653,73	590618,33
1473	557633,51	590581,64
1474	557614,05	590545,11
1475	557576,32	590478,10

1476	557529,06	590433,02
1477	557525,05	590429,20
1478	557466,57	590402,33
1479	557368,75	590338,56
1480	557258,13	590232,49
1481	557217,22	590170,36
1482	557221,76	590144,60
1483	557239,95	590100,65
1484	557317,23	590046,10
1485	557418,76	589997,61
1486	557496,04	589912,75
1487	557621,81	589786,98
1488	557691,52	589699,09
1489	557707,15	589650,74
1490	557702,88	589490,28
1491	557700,89	589414,93
1492	557709,30	589391,51
1493	557816,77	589322,38
1494	557882,15	589226,43
1495	557930,07	589092,01
1496	557926,08	589023,27
1497	557923,74	588982,85
1498	557909,79	588923,16
1499	557777,42	588734,56
1500	557774,59	588730,53
1501	557757,48	588648,64
1502	557735,46	588473,18
1503	557703,64	588386,81
1504	557697,58	588341,35
1505	557697,58	588138,29
1506	557685,46	588067,07
1507	557617,27	588009,49
1508	557533,92	587938,27
1509	557573,32	587891,29
1510	557674,85	587815,53
1511	557690,00	587804,92
1512	557764,77	587727,09
1513	557888,51	587624,59
1514	558017,31	587527,61
1515	558250,68	587363,96
1516	558396,15	587257,88
1517	558499,19	587204,85
1518	558602,67	587137,63
1519	558651,51	587106,60
1520	558682,55	587088,17
1521	558732,55	587057,86
1522	558796,20	586988,15
1523	558928,03	586816,92
1524	559081,08	586639,63
1525	559247,77	586442,63
1526	559379,60	586301,71
1527	559520,53	586153,20

1528	559488,70	586115,32
1529	559426,58	586106,23
1530	559402,33	586091,08
1531	559340,20	586080,47
1532	559297,77	586074,41
1533	559261,40	586047,13
1534	559106,84	586024,40
1535	558956,82	586004,70
1536	558914,39	586080,47
1537	558856,81	586162,30
1538	558764,37	586210,79
1539	558693,15	586227,46
1540	558584,05	586224,42
1541	558526,47	586198,66
1542	558509,68	586145,51
1543	558474,89	586078,19
1544	558405,86	585944,59
1545	558371,21	585829,84
1546	558369,60	585824,11
1547	558348,80	585750,29
1548	558338,70	585727,58
1549	558328,77	585705,29
1550	558318,48	585682,15
1551	558290,69	585619,69
1552	558266,99	585571,14
1553	558260,97	585552,87
1554	558244,72	585503,57
1555	558239,56	585487,93
1556	558212,54	585438,24
1557	558211,92	585437,14
1558	558183,82	585388,13
1559	558149,78	585321,52
1560	558139,66	585309,50
1561	558129,54	585297,48
1562	558110,64	585285,35
1563	558077,22	585269,38
1564	557933,01	585198,82
1565	557889,64	585184,04
1566	557794,66	585158,88
1567	557757,37	585151,15
1568	557689,76	585124,84
1569	557682,37	585123,45
1570	557629,15	585113,44
1571	557558,96	585099,99
1572	557523,34	585073,37
1573	557499,13	585049,95
1574	557492,06	585048,29
1575	557471,11	584995,25
1576	557442,02	584950,33
1577	557428,34	584913,77
1578	557368,08	584860,33
1579	557354,79	584868,31

1580	557347,07	584866,56
1581	557335,89	584864,03
1582	557249,77	584844,51
1583	557224,61	584838,81
1584	557217,31	584837,15
1585	557203,58	584819,91
1586	557193,82	584814,43
1587	557186,57	584803,04
1588	557186,03	584802,21
1589	557171,58	584797,96
1590	557157,18	584788,16
1591	557138,94	584775,74
1592	557123,93	584765,80
1593	557105,42	584756,20
1594	557114,07	584724,62
1595	557114,75	584710,60
1596	557100,73	584682,08
1597	557101,15	584659,78
1598	557107,20	584636,14
1599	557102,67	584628,78
1600	557126,30	584565,13
1601	556936,88	584546,95
1602	556761,10	584515,13
1603	556600,48	584478,76
1604	556483,79	584430,27
1605	556512,59	584366,62
1606	556556,53	584274,19
1607	556600,48	584204,48
1608	556647,45	584145,38
1609	556705,03	584025,67
1610	556656,54	583998,40
1611	556639,87	583957,48
1612	556644,42	583786,25
1613	556645,94	583683,21
1614	556650,48	583505,91
1615	556668,67	583278,61
1616	556677,76	583134,66
1617	556717,97	582972,69
1618	556751,94	582851,69
1619	556788,94	582720,05
1620	556790,45	582714,66
1621	556796,89	582691,77
1622	556879,30	582519,43
1623	556915,62	582431,52
1624	556947,49	582376,99
1625	557124,78	581973,91
1626	557220,25	581752,67
1627	557292,98	581589,01
1628	557373,30	581464,76
1629	557411,18	581422,33
1630	557461,19	581411,72
1631	557544,53	581393,54

1632	557600,60	581373,84
1633	557656,66	581332,92
1634	557708,41	581266,80
1635	557787,99	581194,03
1636	557976,67	580997,68
1637	557994,83	580972,91
1638	558018,58	580934,54
1639	558034,02	580910,38
1640	558043,28	580891,50
1641	558124,69	580662,32
1642	558127,79	580651,03
1643	558136,18	580593,92
1644	558138,42	580578,50
1645	558167,56	580379,71
1646	558179,76	580297,03
1647	558190,65	580222,70
1648	558190,66	580098,08
1649	558199,58	580040,00
1650	558203,04	579984,75
1651	558196,81	579945,36
1652	558183,59	579891,49
1653	558172,25	579857,82
1654	558165,84	579836,11
1655	558167,33	579802,43
1656	558196,12	579679,69
1657	558285,53	579361,47
1658	558337,05	579164,48
1659	558365,84	578987,18
1660	558329,47	578964,45
1661	558238,55	578925,05
1662	558152,18	578881,11
1663	558149,15	578829,59
1664	558158,24	578706,85
1665	558176,42	578509,85
1666	558193,09	578426,51
1667	558224,92	578284,07
1668	558262,80	578088,59
1669	558309,77	577905,23
1670	558423,42	577611,26
1671	558502,22	577400,63
1672	558538,59	577276,37
1673	558576,47	577050,59
1674	558618,90	576597,50
1675	558640,12	576462,64
1676	558668,91	576442,94
1677	558737,10	576408,08
1678	558790,14	576364,14
1679	558755,28	576291,40
1680	558703,76	576206,54
1681	558555,26	575976,21
1682	558380,99	575676,18
1683	558358,26	575615,56

1684	558377,96	575595,86
1685	558449,18	575557,98
1686	558721,95	575420,08
1687	558934,09	575300,37
1688	559511,43	574986,70
1689	559731,16	574874,56
1690	559972,46	574741,17
1691	559975,38	574739,02
1692	560076,49	574685,84
1693	560173,71	574637,41
1694	560175,45	574636,68
1695	560355,29	574561,41
1696	560503,08	574501,01
1697	560577,28	574470,69
1698	560772,19	574403,29
1699	560997,98	574315,41
1700	560985,86	574276,01
1701	560958,58	574201,75
1702	560960,10	574148,72
1703	561002,52	574025,98
1704	561116,17	573733,52
1705	561176,79	573551,68
1706	561267,71	573284,98
1707	561401,06	572874,32
1708	561554,11	572463,67
1709	561725,34	571990,88
1710	561835,96	571690,84
1711	561879,90	571552,95
1712	561887,48	571486,27
1713	561867,78	571405,96
1714	561825,35	571246,85
1715	561749,58	571010,46
1716	561675,33	570763,46
1717	561591,99	570505,85
1718	561484,40	570196,72
1719	561405,60	569943,66
1720	561284,38	569584,53
1721	561185,88	569305,71
1722	561134,36	569145,08
1723	561063,14	568925,36
1724	560997,98	568731,39
1725	560961,61	568588,95
1726	560931,30	568437,42
1727	560884,33	568213,15
1728	560861,60	568051,01
1729	560840,38	567969,18
1730	560794,92	567817,65
1731	560752,49	567620,65
1732	560735,83	567502,46
1733	560714,61	567467,61
1734	560652,48	567431,24
1735	560582,78	567394,87

1736	560619,14	567273,64
1737	560694,91	567082,71
1738	560757,04	566920,57
1739	560797,95	566746,31
1740	560829,78	566594,77
1741	560863,11	566428,09
1742	560894,94	566297,77
1743	560932,82	566241,70
1744	560966,16	566182,60
1745	561078,29	565979,55
1746	561184,36	565781,04
1747	561208,61	565691,63
1748	561229,82	565646,17
1749	561275,28	565576,47
1750	561281,35	565296,13
1751	561282,86	565171,87
1752	561293,47	565126,41
1753	561340,44	565091,56
1754	561382,87	565056,71
1755	561440,46	564987,00
1756	561552,59	564840,01
1757	561705,64	564624,84
1758	561772,31	564561,19
1759	561826,87	564527,85
1760	561916,27	564526,34
1761	562010,22	564521,79
1762	562082,96	564571,80
1763	562157,21	564594,53
1764	562216,31	564594,53
1765	562334,50	564579,38
1766	562458,76	564561,19
1767	562740,61	564509,67
1768	562990,64	564467,24
1769	563322,50	564403,60
1770	563425,55	564385,41
1771	563724,07	564335,41
1772	564152,91	564242,97
1773	564463,55	564194,48
1774	564742,37	564145,99
1775	565233,34	564058,10
1776	565468,22	564030,82
1777	565751,59	563997,49
1778	565833,41	563991,43
1779	565984,95	564138,41
1780	566139,51	564273,28
1781	566395,60	564502,09
1782	566542,59	564638,47
1783	566612,30	564685,45
1784	566686,55	564709,69
1785	566894,15	564749,09
1786	567109,33	564809,71
1787	567530,59	564929,42

1788	568013,98	565055,19
1789	568285,23	565140,05
1790	568445,85	565191,57
1791	568556,47	565218,85
1792	568591,32	565235,52
1793	568633,75	565268,85
1794	568739,83	565346,14
1795	568920,15	565468,88
1796	569065,62	565565,86
1797	569148,97	565609,80
1798	569329,29	565687,09
1799	569424,76	565750,73
1800	569512,65	565805,28
1801	569650,54	565903,78
1802	569832,38	566053,80
1803	569917,24	566126,53
1804	570050,59	566129,56
1805	570195,25	566118,88
1806	570216,29	566122,13
1807	570242,45	566120,19
1808	570265,28	566123,54
1809	570320,22	566142,45
1810	570369,18	566156,54
1811	570416,25	566165,87
1812	570446,25	566164,91
1813	570480,31	566160,99
1814	570488,70	566160,73
1815	570601,59	566149,53
1816	570684,87	566152,97
1817	570724,42	566148,18
1818	570747,64	566145,37
1819	570802,22	566124,84
1820	570921,34	566078,59
1821	570986,02	566053,48
1822	570998,43	566048,67
1823	571096,17	566023,49
1824	571226,49	565985,61
1825	571428,03	565937,12
1826	571420,45	566018,94
1827	571379,54	566211,39
1828	571335,60	566399,29
1829	571281,04	566573,56
1830	571249,22	566750,85
1831	571244,68	566934,21
1832	571252,25	567017,55
1833	571268,92	567093,32
1834	571314,38	567325,16
1835	571421,97	567834,32
1836	571471,98	568075,25
1837	571523,50	568340,44
1838	571609,87	568754,12
1839	571615,93	568787,46

1840	571612,90	568973,85
1841	571597,75	569469,36
1842	571587,14	569854,26
1843	571588,66	569930,02
1844	571568,96	569998,21
1845	571499,25	570220,97
1846	571483,87	570297,77
1847	571468,14	570349,52
1848	571465,40	570368,14
1849	571463,12	570377,64
1850	571406,06	570600,37
1851	571376,51	570692,24
1852	571309,83	570977,12
1853	571256,80	571204,42
1854	571229,52	571334,74
1855	571199,22	571418,08
1856	571141,63	571548,40
1857	571102,23	571659,02
1858	571208,31	571651,45
1859	571696,25	571605,99
1860	572041,74	571590,83
1861	572174,03	571583,66
1862	572356,91	571573,14
1863	572411,50	571570,47
1864	572456,32	571572,99
1865	572649,39	571622,65
1866	572784,26	571671,15
1867	572994,89	571727,21
1868	573534,35	571890,87
1869	573938,94	572034,83
1870	574326,87	572174,24
1871	574654,18	572301,52
1872	574934,52	572406,08
1873	575069,38	572468,21
1874	575092,11	572474,27
1875	575111,81	572498,52
1876	575055,74	572583,38
1877	574981,49	572701,57
1878	574973,92	572739,46
1879	574993,61	572778,86
1880	575055,74	572934,93
1881	575101,20	573100,11
1882	575136,06	573238,00
1883	575186,06	573388,02
1884	575255,77	573571,38
1885	575310,32	573742,61
1886	575331,53	573777,46
1887	575390,63	573974,45
1888	575510,34	574318,44
1889	575542,17	574456,33
1890	575554,29	574509,37
1891	575543,68	574532,10

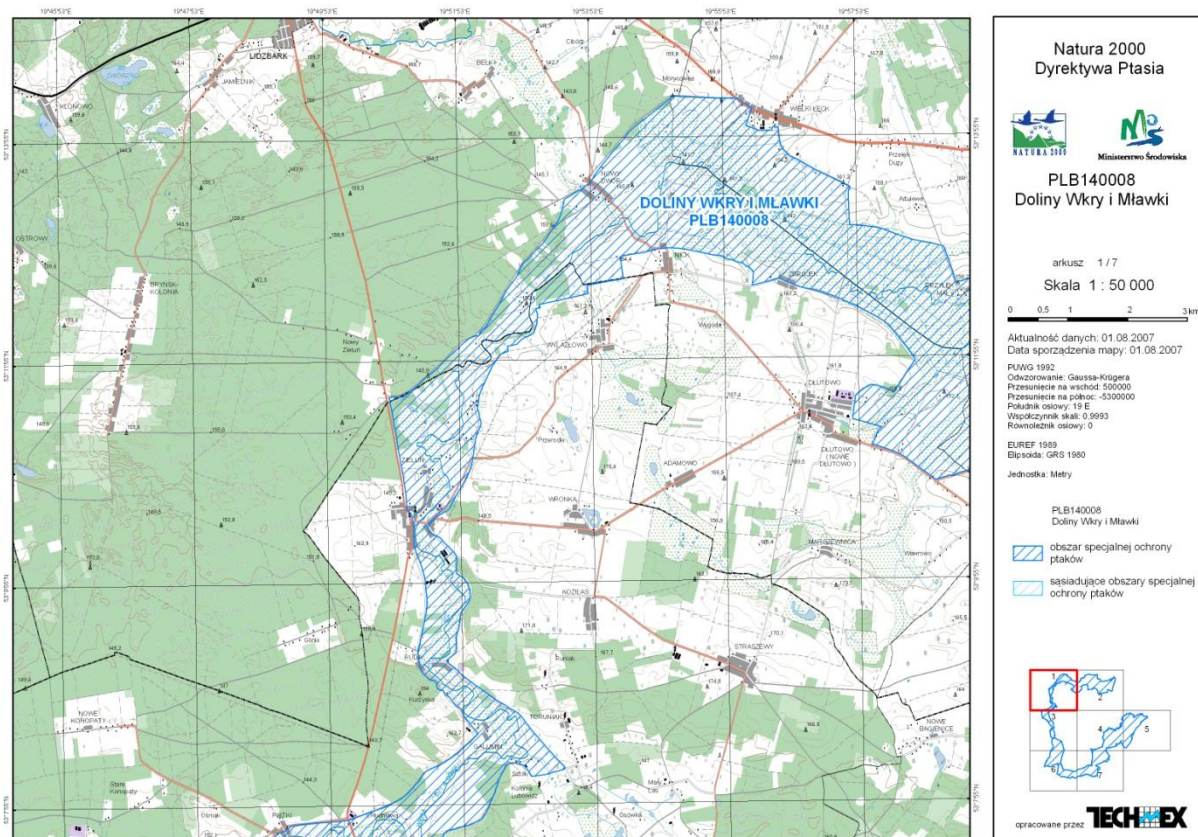
1892	575419,42	574750,31
1893	575295,17	574989,73
1894	575184,55	575248,85
1895	575130,00	575401,90
1896	575079,99	575488,27
1897	575066,35	575550,40
1898	575078,47	575606,47
1899	575108,78	575680,72
1900	575149,69	575736,79
1901	575192,12	575801,95
1902	575196,67	575939,84
1903	575199,70	576048,95
1904	575220,92	576138,35
1905	575295,17	576342,92
1906	575413,36	576636,90
1907	575466,40	576788,43
1908	575473,98	576971,79
1909	575496,71	577236,97
1910	575439,12	577280,92
1911	575440,64	577312,74
1912	575457,31	577476,39
1913	575486,10	577476,39
1914	575575,50	577465,79
1915	575775,53	577480,94
1916	575864,93	577485,49
1917	575916,45	577533,98
1918	575977,07	577646,11
1919	576030,10	577685,51
1920	576125,57	577687,03
1921	576211,94	577696,12
1922	576218,01	577747,64
1923	576201,34	577865,84
1924	576207,40	577897,66
1925	576240,74	577915,84
1926	576298,32	577909,78
1927	576330,14	577938,57
1928	576421,06	578015,85
1929	576468,04	578109,80
1930	576577,14	578152,23
1931	576651,89	578156,45
1932	576671,09	578273,40
1933	576673,16	578286,05
1934	576707,10	578482,15
1935	576801,41	578450,19
1936	576862,12	578373,21
1937	576890,81	578381,05
1938	576992,34	578441,66
1939	577057,50	578478,03
1940	577069,62	578512,88
1941	577080,16	578570,44
1942	577152,56	578951,58
1943	577542,06	578891,08

1944	577530,71	578792,76
1945	577610,12	578781,41
1946	577659,28	578739,82
1947	577655,50	578667,97
1948	577768,95	578649,06
1949	577768,95	578459,98
1950	577889,96	578441,08
1951	578041,22	578422,17
1952	578063,91	578497,80
1953	578143,32	578509,14
1954	578211,39	578501,58
1955	578339,96	578486,46
1956	578370,21	578539,40
1957	578578,20	578478,89
1958	578612,23	578422,17
1959	578744,58	578399,48
1960	578763,49	578361,66
1961	578820,21	578338,98
1962	578876,94	578331,41
1963	578880,72	578274,69
1964	579035,76	578274,69
1965	579035,76	578210,40
1966	579035,76	578157,46
1967	579141,64	578081,83
1968	579221,06	578017,55
1969	579224,84	577968,39
1970	579311,81	577945,70
1971	579364,75	577907,88
1972	579372,32	578002,42
1973	579372,32	578044,02
1974	579459,29	578032,67
1975	579561,39	578040,23
1976	579610,55	578062,92
1977	579637,03	578206,62
1978	579637,03	578267,13
1979	579565,18	578335,19
1980	579493,33	578391,92
1981	579508,45	578505,36
1982	579546,27	578509,14
1983	579568,96	578592,34
1984	579633,24	578588,56
1985	579686,19	578588,56
1986	579720,22	578615,03
1987	579792,07	578626,37
1988	579848,79	578807,89
1989	579924,42	578811,67
1990	580037,87	578811,67
1991	580109,72	578925,11
1992	580143,75	578978,05
1993	580192,91	578978,05
1994	580185,35	578879,73
1995	580325,26	578849,48

1996	580332,83	578754,94
1997	580374,42	578724,69
1998	580381,99	578664,19
1999	580521,90	578626,37
2000	580567,28	578724,69
2001	580650,48	578698,22
2002	580797,96	579204,95
2003	581039,97	579140,66
2004	581077,79	579223,85
2005	581149,64	579208,73
2006	581206,36	579208,73
2007	581229,05	579265,45
2008	581281,99	579257,89
2009	581312,24	579341,08
2010	581213,92	579401,59
2011	581225,27	579481,00
2012	581323,59	579462,09
2013	581508,88	579424,27
2014	581580,73	579564,19
2015	581440,82	579605,79
2016	581455,94	579692,76
2017	581387,87	579696,55
2018	581440,82	579757,05
2019	581486,19	579809,99
2020	581024,85	579912,09
2021	581033,74	579972,15

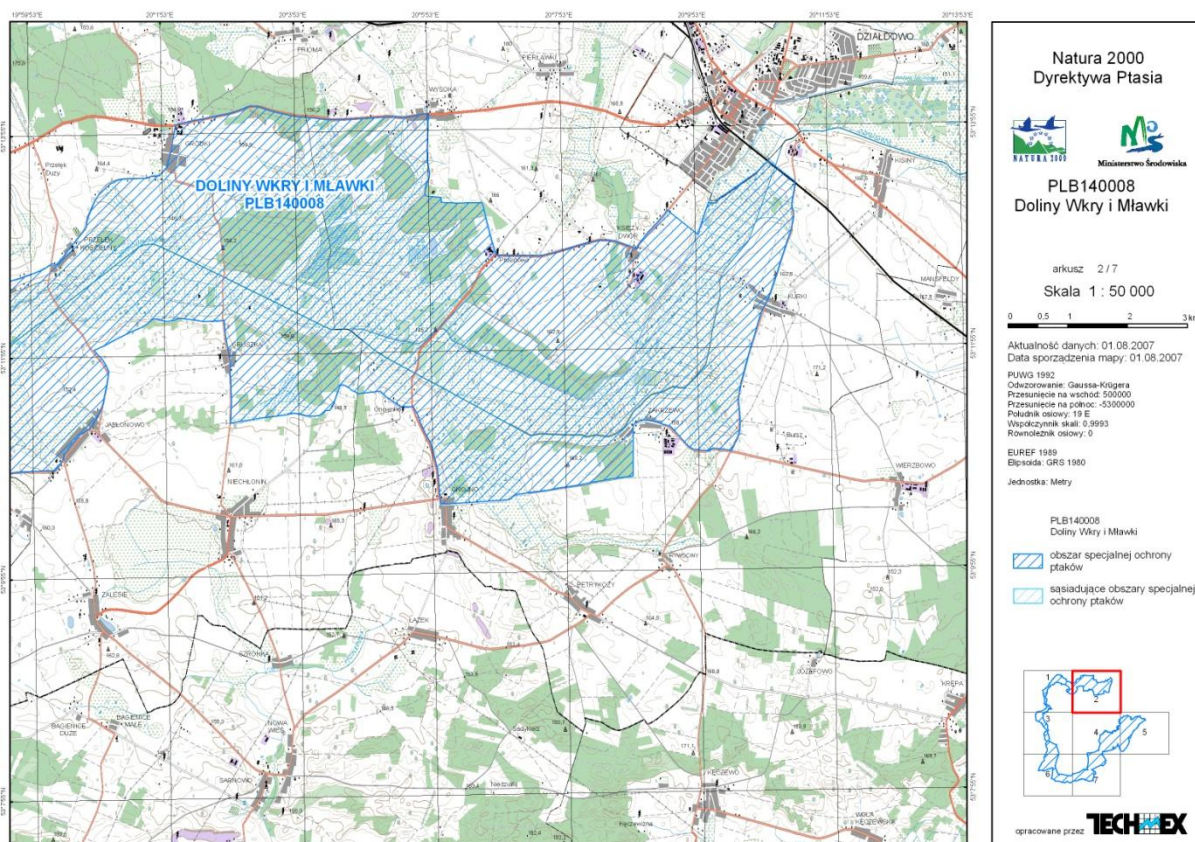
Załącznik Nr 2
do Zarządzenia Nr
Regionalnego Dyrektora Ochrony Środowiska w Warszawie z
dnia20..... r.
i
Zarządzenia Nr
Regionalnego Dyrektora Ochrony Środowiska w Olsztynie z
dnia20.....r.

Mapa obszaru Natura 2000 Doliny Wkry i Mławki PLB140008.



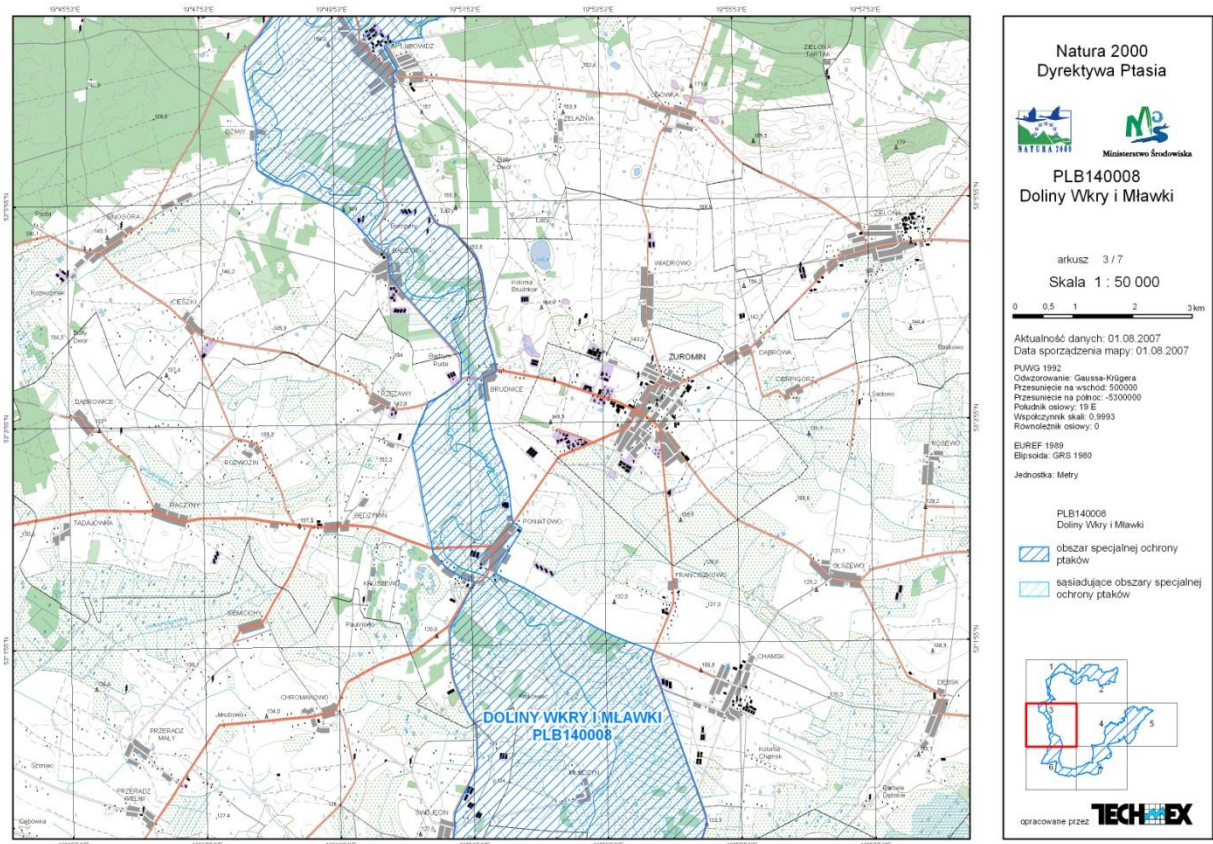
Załącznik Nr 3
do Zarządzenia Nr.....
Regionalnego Dyrektora Ochrony Środowiska w Warszawie z
dnia20..... r.
i
Zarządzenia Nr.....
Regionalnego Dyrektora Ochrony Środowiska w Olsztynie z
dnia20.....r.

Mapa obszaru Natura 2000 Doliny Wkry i Mławki PLB140008.



Załącznik Nr 4
do Zarządzenia Nr.....
Regionalnego Dyrektora Ochrony Środowiska w Warszawie z
dnia20..... r.
i
Zarządzenia Nr.....
Regionalnego Dyrektora Ochrony Środowiska w Olsztynie z
dnia20.....r.

Mapa obszaru Natura 2000 Doliny Wkry i Mławki PLB140008.



Natura 2000
Dyrektywa Ptasia

 
PLB140008
Doliny Wkry i Mławki

arkusz 3 / 7
Skala 1 : 50 000

0 0.5 1 2 3 km

Aktualność danych: 01.08.2007
Data sporządzenia mapy: 01.08.2007
PLWIG 1992
Odczytowanie: Gaussa-Krügera
Przesunięcie na wschód: 500000
Przesunięcie na północ: -5300000
Półdnik osłowy: 19 E
Współczynnik skali: 0.9993
Równodzień osłowy: 0

EURIP 1989
Elipsoida: GRS 1980
Jednostka: Metry

PLB140008
Doliny Wkry i Mławki

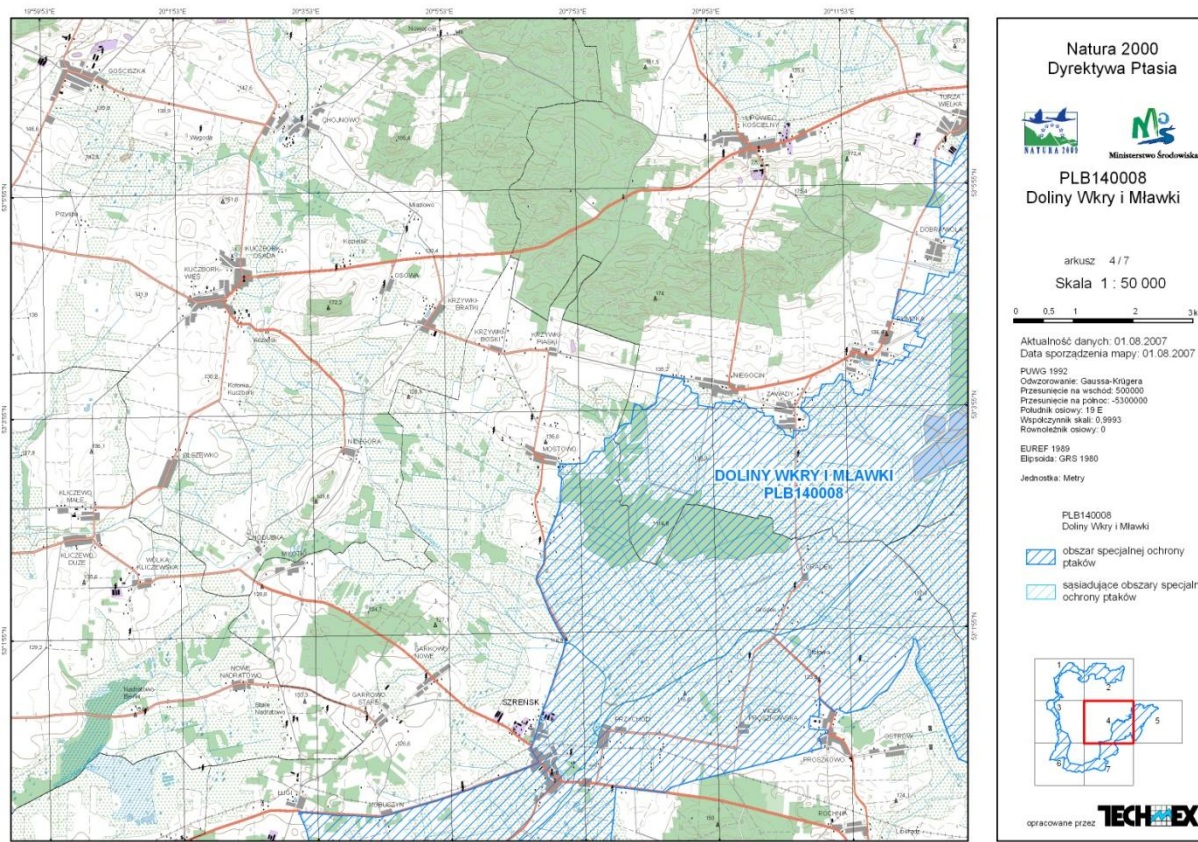
 obszar specjalnej ochrony ptaków
 sąsiadujące obszary specjalnej ochrony ptaków



opracowane przez **TECHDEX**

Załącznik Nr 5
do Zarządzenia Nr.....
Regionalnego Dyrektora Ochrony Środowiska w Warszawie z
dnia20..... r.
i
Zarządzenia Nr.....
Regionalnego Dyrektora Ochrony Środowiska w Olsztynie z
dnia20.....r.

Mapa obszaru Natura 2000 Doliny Wkry i Mławki PLB140008.



Natura 2000
Dyrektywa Ptasia

PLB140008
Doliny Wkry i Mławki

arkusz 4 / 7
Skala 1 : 50 000

0 0.5 1 2 3km

Aktualność danych: 01.08.2007
Data sporządzenia mapy: 01.08.2007
PUWG 1992
Odczytowanie: Gauss-Krügera
Przesunięcie na wschód: 505000
Przesunięcie na północ: -5300000
Południk osnowy: 19 E
Współczynniki skali: 0.9993
Równoleżnik osnowy: 0

EURIF 1989
Elipsoida: GRS 1980
Jednostka: Metry

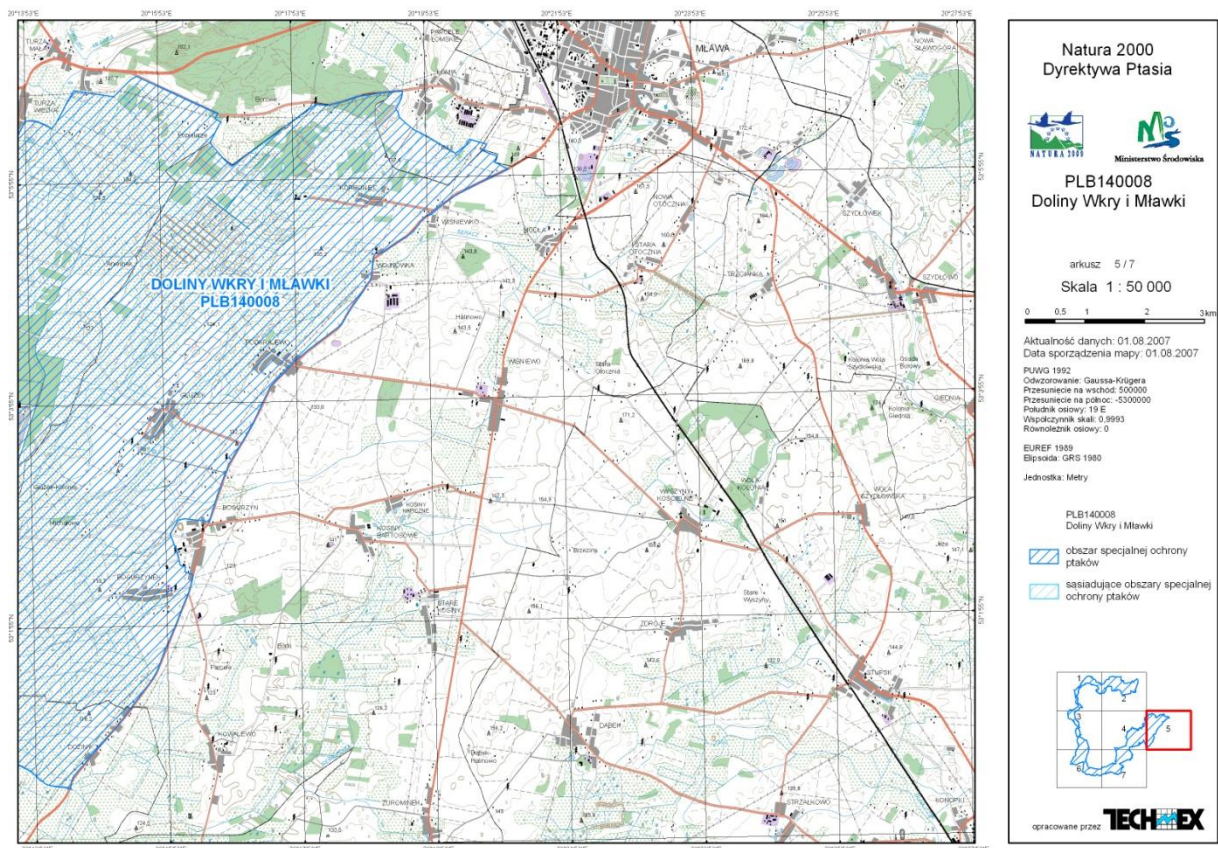
PLB140008
Doliny Wkry i Mławki

- obszar specjalnej ochrony ptaków
- sąsiadujące obszary specjalnej ochrony ptaków

opracowane przez **TECH-EX**

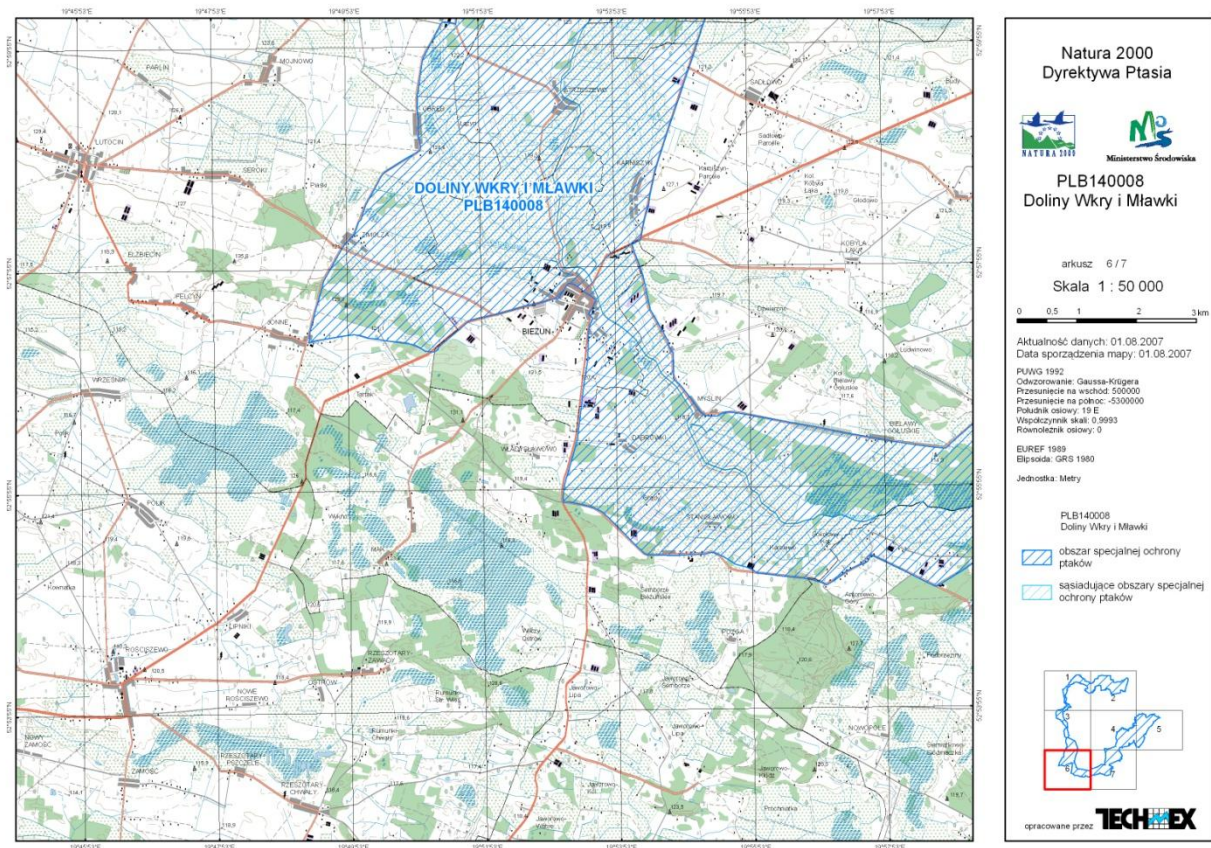
Załącznik Nr 6
do Zarządzenia Nr.....
Regionalnego Dyrektora Ochrony Środowiska w Warszawie z
dnia20..... r.
i
Zarządzenia Nr
Regionalnego Dyrektora Ochrony Środowiska w Olsztynie z
dnia20.....r.

Mapa obszaru Natura 2000 Doliny Wkry i Mławki PLB140008.



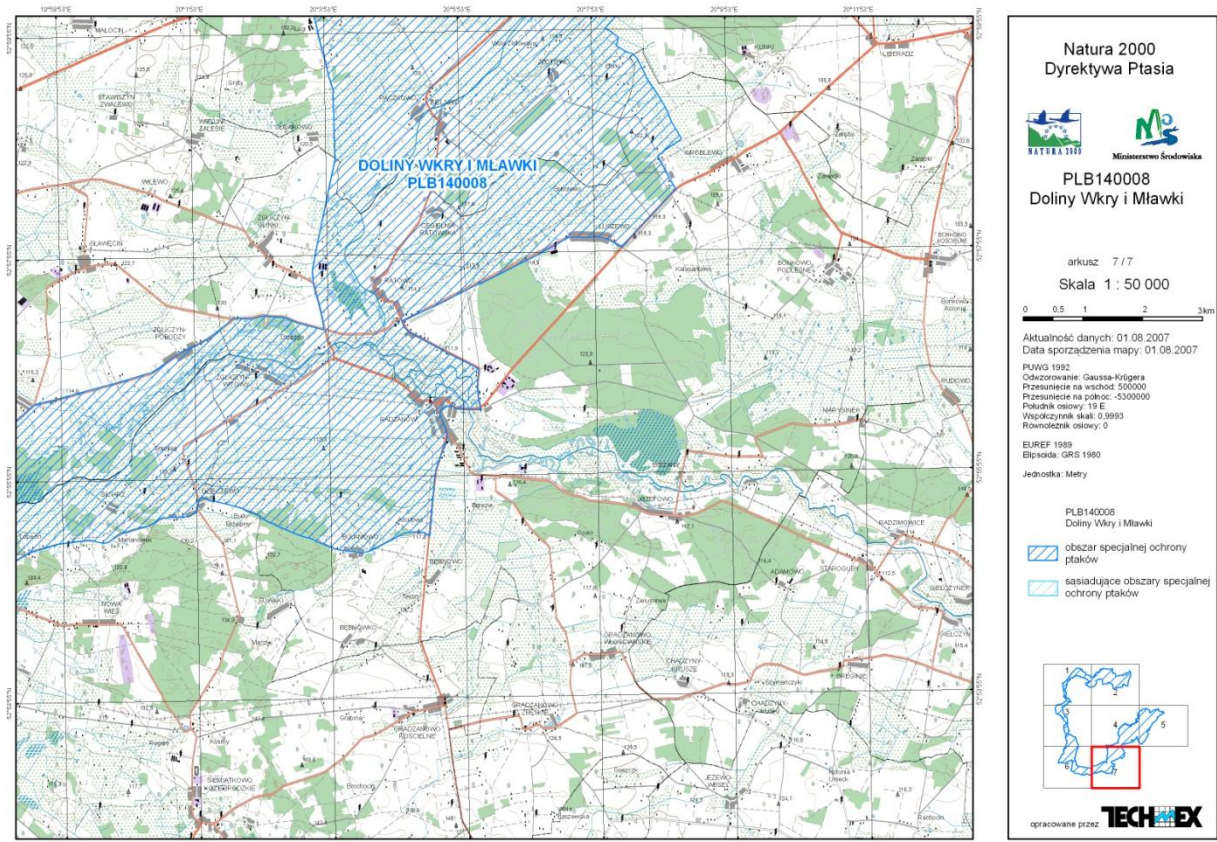
Załącznik Nr 7
do Zarządzenia Nr.....
Regionalnego Dyrektora Ochrony Środowiska w Warszawie z
dnia20..... r.
i
Zarządzenia Nr
Regionalnego Dyrektora Ochrony Środowiska w Olsztynie z
dnia20.....r.

Mapa obszaru Natura 2000 Doliny Wkry i Mławki PLB140008.



Załącznik Nr 8
do Zarządzenia Nr.....
Regionalnego Dyrektora Ochrony Środowiska w Warszawie z
dnia20..... r.
i
Zarządzenia Nr.....
Regionalnego Dyrektora Ochrony Środowiska w Olsztynie z
dnia20.....r.

Mapa obszaru Natura 2000 Doliny Wkry i Mławki PLB140008.



Załącznik Nr 9
do Zarządzenia Nr.....
Regionalnego Dyrektora Ochrony Środowiska w Warszawie z
dnia20..... r.
i
Zarządzenia Nr
Regionalnego Dyrektora Ochrony Środowiska w Olsztynie z
dnia20.....r.

Identyfikacja istniejących i potencjalnych zagrożeń dla zachowania właściwego stanu ochrony siedlisk przyrodniczych oraz gatunków roślin i zwierząt i ich siedlisk będących przedmiotami ochrony (według załącznika nr 5 do Instrukcji wypełniania Standardowego Formularza Danych obszaru Natura 2000, wersja 2012.1, dostępnej pod adresem internetowym: <http://www.gdos.gov.pl>).

Lp.	Przedmiot ochrony	Zagrożenia		Opis zagrożenia
		istniejące	potencjalne	
1	A084 Błotniak łąkowy <i>Circus pygargus</i>	A03.01 Intensywne koszenie lub intensyfikacja	K03.04 Drapieźnictwo A02 Zmiana sposobu upraw A02.02 Płodozmian A02.01 Intensyfikacja rolnictwa A08 Nawożenie (nawozy sztuczne) E01.03 Zabudowa rozproszona J01.01 Wypalanie J02.01 Melioracje i osuszanie-ogólnie	Istotnym zagrożeniem jest intensywne koszenie w siedliskach tego gatunku, gdzie prowadzonych jest kilka pokosów w ciągu sezonu. Nawożenie może być przyczyną śmiertelności młodych karmionych ofiarami w których skumulowały się substancje szkodliwe pochodzące z nawozów sztucznych. W krajobrazie rolniczym często stosowany płodozmian może powodować nieregularne gniazdowanie tego gatunku. Na terenach przylegających do siedlisk tego gatunku zwiększa się ilość terenów pod zabudowę – powstają nowe domy zabudowania wraz z infrastrukturą towarzyszącą. Drapieźnictwo, głównie ze strony lisa oraz krukowatych (kruk, wrona). Błotniak jako gatunek gniazdujący na ziemi jest szczególnie narażony na utratę lęgów łatwych do znalezienia przez drapieżniki.
2	A122 Derkacz <i>Crex crex</i>	A.03.01 Intensywne koszenie lub intensyfikacja A03.03 Zaniechanie lub brak koszenia	J02.02 Usuwanie osadów (mułu...) A08 Nawożenie (nawozy sztuczne) E01.03 Zabudowa rozproszona K02 Sukcesja A02	Intensywne koszenie siedlisk derkacza, gdzie prowadzonych jest kilka pokosów w ciągu sezonu. Ponadto istnieje duże zagrożenie zniszczenia lęgów przez zbyt wczesne wykaszanie łąk. Zaniechanie koszenia, w efekcie czego obserwuje się sukcesywne zarastanie siedliska roślinnością krzewiastą i drzewiastą. Usuwanie osadów - mułu na rowach

Lp.	Przedmiot ochrony	Zagrożenia		Opis zagrożenia
		istniejące	potencjalne	
			Zmiana sposobu upraw J01.01 Wypalanie	melioracyjnych, może doprowadzić do przesuszenia terenu i pogorszenia się jakości siedliska dla derkacza.
3	A153 Kszyk <i>Gallinago gallinago</i>	J02.02 Usuwanie osadów	J 02.10 Gospodarka roślinnością wodną i przybrzeżną na potrzeby odwodnienia K02 Sukcesja K 03.04 Drapieżnictwo G01.08 Inne rodzaje sportu i aktywnego wypoczynku A08 Nawożenie (nawozy sztuczne) J01.01 Wypalanie	Usuwanie osadów - mułu na rowach melioracyjnych, może doprowadzić do przesuszenia terenu i pogorszenia się jakości siedliska dla stanowisk kszyka. Ponadto kształtowanie wodnej i nadwodnej roślinności dla celów związanych ze zmianą stosunków wodnych powodujących obniżenie poziomu wód gruntowych. Drapieżnictwo ze strony lisa, krukowatych, psów oraz kotów penetrujących siedliska poza obejściami. Ponadto spływy kajakowe wraz z okazjonalną turystyką pieszą mogą powodować płoszenie ptaków w sezonie lęgowym.
4	A160 Kulik wielki <i>Numenius arquata</i>	A.03.01 Intensywne koszenie lub intensyfikacja J02.02 Usuwanie osadów (mułu...)	K 03.04 Drapieżnictwo J02.02 Usuwanie osadów (mułu...) K 03.04 Drapieżnictwo G01.08 Inne rodzaje sportu i aktywnego wypoczynku K02 Sukcesja E01.03 Zabudowa rozproszona A02 Zmiana sposobu upraw F03.01 Polowanie	Intensywne koszenie (kilkukrotne koszenie) - polegające na zbyt wczesnym wykaszaniu łąk (np. w maju). Usuwanie osadów - mułu na rowach melioracyjnych, może doprowadzić do przesuszenia terenu i pogorszenia się jakości siedlisk. Drapieżnictwo ze strony lisa, krukowatych, psów oraz kotów penetrujących siedliska poza obejściami. Ponadto spływy kajakowe wraz z okazjonalną turystyką pieszą mogą powodować płoszenie ptaków w sezonie lęgowym. W przyszłości zwiększona zabudowa rozproszona może negatywnie wpłynąć na ten gatunek potrzebujący rozległych i spokojnych terenów łąkowych. W okolicy siedlisk kulika wielkiego prowadzone są polowania, które mogą wpływać na płoszenie tego gatunku.
5	A272 Podróżniczek <i>Luscinia svecica</i>	J02.02 Usuwanie osadów (mułu...) J 02.10 Gospodarka	J02.02 Usuwanie osadów (mułu...) J 02.10 Gospodarka	Usuwanie osadów - mułu na rowach melioracyjnych, może doprowadzić do przesuszenia terenu i pogorszenia się jakości siedliska dla podróżniczka. Kształtowanie

Lp.	Przedmiot ochrony	Zagrożenia		Opis zagrożenia
		istniejące	potencjalne	
		roślinnością wodną i przybrzeżną na potrzeby odwodnienia B 02.02 Wycinka lasów E 03.01 Pozbywanie się odpadów z gospodarstw	roślinnością wodną i przybrzeżną na potrzeby odwodnienia B 02.02 Wycinka lasów B02.03 Usuwanie podszytu G01.08 Inne rodzaje sportu i aktywnego wypoczynku E01.03 Zabudowa rozproszona	wodnej i nadwodnej roślinności dla celów związanych ze zmianą stosunków wodnych powodujących obniżenie poziomu wód gruntowych – między innymi wykaszanie roślinności „brzegowej”. Wycinka lasów, w przypadku tego gatunku wycinka olsów – w strefach ekotonalnych, na granicy las-podmokła łąk, las-tereny zabagnione. Pozbywanie się odpadów z gospodarstw domowych – skraj olsów – wpływa na pogorszenie się jakości siedliska i jego struktury. Na terenach wokół siedlisk powstają nowe zabudowania wraz z infrastrukturą – może to się wiązać w przyszłości z wycinką lasu i terenów zadrzewionych.
6	A371 Dziwonina <i>Carpodacus erythrinus</i>		J02.02 Usuwanie osadów G01.08 inne rodzaje sportu i aktywnego wypoczynku	Usuwanie osadów - mułu na rowach melioracyjnych, dla wszystkich stanowisk dziwonii może doprowadzić do przesuszenia terenu i pogorszenia się jakości siedliska dla tego gatunku.

Załącznik Nr 10
do Zarządzenia Nr.....
Regionalnego Dyrektora Ochrony Środowiska w Warszawie z
dnia20..... r.
i
Zarządzenia Nr
Regionalnego Dyrektora Ochrony Środowiska w Olsztynie z
dnia20.....r.

Cele działań ochronnych.

Lp.	Przedmiot ochrony	Cele działań ochronnych
1	A084 Błotniak łąkowy <i>Circus pygargus</i>	Utrzymanie populacji na poziomie około 11 par w nie pogorszonym stanie ochrony.
2	A160 Kulik wielki <i>Numenius arquata</i>	Utrzymanie populacji na poziomie około 13 par w nie pogorszonym stanie ochrony.
3	A122 Derkacz <i>Crex crex</i>	Utrzymanie populacji na poziomie około 122 samców w nie pogorszonym stanie ochrony.
4	A 153 Kszyk <i>Gallinago gallinago</i>	Utrzymanie populacji na poziomie około 190 samców w nie pogorszonym stanie ochrony.
5	A272 Podróżniczek <i>Luscinia svecica</i>	Utrzymanie populacji na poziomie około 63 par/samców w nie pogorszonym stanie ochrony.
6	A371 Dziwonia <i>Carpodacus erythrinus</i>	Utrzymanie populacji na poziomie około 65 par/samców w nie pogorszonym stanie ochrony.

Załącznik Nr 11
do Zarządzenia Nr.....
Regionalnego Dyrektora Ochrony Środowiska w Warszawie z
dnia20..... r.
i
Zarządzenia Nr
Regionalnego Dyrektora Ochrony Środowiska w Olsztynie z
dnia20.....r.

Działania ochronne ze wskazaniem podmiotów odpowiedzialnych za ich wykonanie i obszarów ich wdrażania.

L.p.	Przedmiot ochrony	Działania ochronne	Obszar wdrażania	Podmiot odpowiedzialny za wykonanie
Działania dotyczące ochrony czynnej gatunków zwierząt oraz ich siedlisk oraz związane z utrzymaniem lub modyfikacją metod gospodarowania				
1	A084 Błotniak łąkowy <i>Circus pygargus</i> A122 Derkacz <i>Crex crex</i> A160 Kulik wielki <i>Numenius arquata</i> A153 Kszyk <i>Gallinago gallinago</i>	Szkolenia obejmujące promowanie programów rolnośrodowiskowych. Dotyczy promowania i zachęcanie rolników do utrzymywania i wykaszania użytków zielonych. Opis technik koszenia sprzyjających egzystencji ptaków. Przesunięcie terminu koszenia – na po 1 sierpnia – „późne koszenie”. Termin rozpoczęcia działania w pierwszych 3 latach obowiązywania planu zadań ochronnych - w powiatach związanych z obszarem Natura 2000/rok) w okresie jesiennym lub zimowym.	Urzędy powiatowe, siedziby ośrodków doradztwa rolniczego na danym obszarze.	Mazowiecki Ośrodek Doradztwa Rolniczego we współdziałaniu z Regionalną Dyрекcją Ochrony Środowiska w Warszawie oraz Warmińsko – Mazurski Ośrodek Doradztwa Rolniczego we współdziałaniu z Regionalną Dyрекcją Ochrony Środowiska w Olsztynie.
2	A122 Derkacz <i>Crex crex</i> A160 Kulik wielki <i>Numenius arquata</i> A153 Kszyk <i>Gallinago gallinago</i>	Działanie obligatoryjne: Zachowanie siedlisk gatunków ptaków stanowiących przedmioty ochrony, położonych na trwałych użytkach zielonych oraz ekstensywne użytkowanie kośne, kośno - pastwiskowe lub pastwiskowe trwałych użytków zielonych. Corocznie wykaszanie (przynajmniej 1 raz w roku). Działanie fakultatywne: Użytkowanie zgodnie z wymogami	Łąki i pastwiska – obszary wskazane w załączniku nr 12.	Właściciele lub posiadacze obszaru na podstawie umowy zawartej z organem sprawującym nadzór nad obszarem Natura 2000 albo na podstawie zobowiązania podjętego w związku z korzystaniem z programów wsparcia z tytułu dochodowości, a w odniesieniu do gruntów stanowiących własność Skarbu Państwa zarządca nieruchomości w związku z wykonaniem obowiązków z zakresu ochrony środowiska, na podstawie przepisów prawa albo

L.p.	Przedmiot ochrony	Działania ochronne	Obszar wdrażania	Podmiot odpowiedzialny za wykonanie
		odpowiedniego pakietu rolnośrodowiskowego w ramach obowiązującego Programu Rozwoju Obszarów Wiejskich, ukierunkowanego na ochronę derkacza, kulika wielkiego i kszyka. Termin rozpoczęcia działań w pierwszych 3 latach obowiązywania planu zadań ochronnych.		w przypadku braku tych przepisów, na podstawie porozumienia zawartego z organem sprawującym nadzór nad obszarem Natura 2000.
3	A272 Podróżniczek <i>Luscinia svecica</i>	Okresowe (od 01.04. do 15.08.) odstąpienie od wykaszania wiklinowisk i rowów melioracyjnych, za wyjątkiem rowów głównych i zbiorczych, których wykaszanie należy ograniczyć do minimum, niezbędnego dla funkcjonowania systemu melioracyjnego. Termin rozpoczęcia działania w pierwszych 3 latach obowiązywania planu zadań ochronnych w okresie 01.04. – 15.08.	Na poszczególnych stanowiskach zgodnie z załącznikiem nr 13.	Właściciel, dzierżawca lub posiadacz gruntów.
4	A272 Podróżniczek <i>Luscinia svecica</i>	Zaniechanie wycinania stref ekotonalnych leśno – łąkowych w okresie od 1 kwietnia do 15 sierpnia.	Na poszczególnych stanowiskach zgodnie z załącznikiem nr 14.	Właściciel, dzierżawca lub posiadacz gruntów.
5	A371 Dziwonia <i>Carpodacus erythrinus</i>	Nie planuje się prowadzenia działań ochronnych.		
Działania dotyczące monitoringu stanu przedmiotów ochrony oraz realizacji celów działań ochronnych				
6	A084 Błotniak łąkowy <i>Circus pygargus</i> A160 Kulik wielki <i>Numenius arquata</i> A122 Derkacz <i>Crex crex</i> A153 Kszyk <i>Gallinago gallinago</i>	Wykonanie ekspertyzy określającej liczebności drapieżników lęgowych oraz ich wpływ na przedmioty ochrony i wskazanie działań ochronnych. Termin rozpoczęcia działania w pierwszych 3 latach obowiązywania planu zadań ochronnych.	Dotyczy całości obszaru, a w szczególności płatów siedlisk na których stwierdzono lęgi błotniaka łąkowego kulika wielkiego, derkacza i kszyka.	Regionalna Dyrekcja Ochrony Środowiska w Warszawie oraz Regionalna Dyrekcja Ochrony Środowiska w Olsztynie (zgodnie z zasięgiem działania).

L.p.	Przedmiot ochrony	Działania ochronne	Obszar wdrażania	Podmiot odpowiedzialny za wykonanie
7	<p>A122 Derkacz <i>Crex crex</i></p> <p>A160 Kulik wielki <i>Numenius arquata</i></p> <p>A153 Kszyk <i>Gallinago gallinago</i></p>	<p>Monitorowanie terminów pokosu na terenach łąkowych. W sezonie wegetacyjnym zalecany jest monitoring (wizyty terenowe) wszystkich płatów siedlisk wymienionych gatunków i sprawdzenie realizacji zadań w ramach zobowiązania podjętego przez właścicieli lub dzierżawców gruntu, w związku z korzystaniem z programów wsparcia z tytułu obniżenia dochodowości. Termin realizacji - w pierwszych 3 latach obowiązywania planu zadań ochronnych, corocznie, w okresie od maja do końca lipca.</p>	<p>Wszystkie płaty siedlisk objęte programem rolno-środowiskowym.</p>	<p>Mazowiecki Ośrodek Doradztwa Rolniczego w Warszawie oraz Warmińsko – Mazurski Ośrodek Doradztwa Rolniczego w Olsztynie (zgodnie z zasięgiem działania).</p>
8	<p>A084 Błotniak łąkowy <i>Circus pygargus</i></p> <p>A122 Derkacz <i>Crex crex</i></p> <p>A160 Kulik wielki <i>Numenius arquata</i></p> <p>A153 Kszyk <i>Gallinago gallinago</i></p> <p>A272 Podróżniczek <i>Luscinia svecica</i></p> <p>A371 Dziwonia <i>Carpodacus erythrinus</i></p>	<p>Monitoring stanu populacji poszczególnych przedmiotów ochrony, należy wykonywać zgodnie z założeniami metodycznymi obowiązującymi w ramach Państwowego Monitoringu Środowiska. Monitoring należy wykonać jednokrotnie nie wcześniej niż w czwartym roku obowiązywania planu zadań ochronnych.</p>	<p>Cały obszar Natura 2000</p>	<p>Regionalna Dyrekcja Ochrony Środowiska w Warszawie oraz Regionalna Dyrekcja Ochrony Środowiska w Olsztynie (zgodnie z zasięgiem działania).</p>

Załącznik Nr 12
do Zarządzenia Nr.....
Regionalnego Dyrektora Ochrony Środowiska w Warszawie z
dnia20..... r.
i
Zarządzenia Nr
Regionalnego Dyrektora Ochrony Środowiska w Olsztynie z
dnia20.....r.

Mapa działań ochronnych

(Mapa znajduje się w oddzielnych plikach o nazwach „Zalacznik_nr_12_czesc_1.pdf”, „Zalacznik_nr_12_czesc_2.pdf”, „Zalacznik_nr_12_czesc_3.pdf”, „Zalacznik_nr_12_czesc_4.pdf”)

Załącznik Nr 13
do Zarządzenia Nr.....
Regionalnego Dyrektora Ochrony Środowiska w Warszawie z
dnia20..... r.
i
Zarządzenia Nr
Regionalnego Dyrektora Ochrony Środowiska w Olsztynie z
dnia20.....r.

Mapa działań ochronnych

(Mapa znajduje się w oddzielnym pliku o nazwie „Zalacznik_nr_13.pdf”)

Załącznik Nr 14
do Zarządzenia Nr.....
Regionalnego Dyrektora Ochrony Środowiska w Warszawie z
dnia20..... r.
i
Zarządzenia Nr
Regionalnego Dyrektora Ochrony Środowiska w Olsztynie z
dnia20.....r.

Mapa działań ochronnych

(Mapa znajduje się w oddzielnym pliku o nazwie „Zalacznik_nr_14.pdf”)

Załącznik Nr 15
do Zarządzenia Nr.....
Regionalnego Dyrektora Ochrony Środowiska w Warszawie z
dnia20..... r.
i
Zarządzenia Nr
Regionalnego Dyrektora Ochrony Środowiska w Olsztynie z
dnia20.....r.

Wskazania do zmian w istniejących studiach uwarunkowań i kierunków zagospodarowania przestrzennego gmin, miejscowych planach zagospodarowania przestrzennego, planach zagospodarowania przestrzennego województw dotyczące eliminacji lub ograniczenia zagrożeń wewnętrznych lub zewnętrznych, niezbędne dla utrzymania lub odtworzenia właściwego stanu ochrony siedlisk przyrodniczych oraz gatunków roślin i zwierząt, dla których ochrony wyznaczono obszar Natura 2000.

Dokumentacja planistyczna	Wskazania do zmian w dokumentach planistycznych niezbędne do utrzymania bądź odtworzenia właściwego stanu ochrony siedlisk przyrodniczych oraz gatunków roślin i zwierząt, dla których ochrony został wyznaczony obszar Natura 2000 (Art. 28 ust 10 pkt. 5 ustawy o ochronie przyrody).
Miejscowy plan zagospodarowania przestrzennego gminy Działdowo (Uchwała Nr V/27/03 Rady Gminy w Działdowie z dn. 21 lutego 2003 r.)	Istnieje potrzeba weryfikacji zapisów istniejącego Planu, w szczególności zapisów dotyczących przeznaczenia pod zalesienie następujących działek: 3095/1, 36/1, 37/1, 3095/2, 636 (Obręb Księży Dwór) pod kątem zdiagnozowanych zagrożeń dla przedmiotów ochrony oraz celów działań ochronnych określonych w Planie Zadań Ochronnych.
Miejscowy plan zagospodarowania przestrzennego gminy Radzanów (Uchwała Nr XXX/188/2005 Rady Gminy Radzanów z dn. 21 grudnia 2005 r.)	Istnieje potrzeba weryfikacji zapisów istniejącego Planu, w szczególności zapisów dotyczących przeznaczenia pod zabudowę letniskową następujących działek: 590, 591/2, 589/2 (Obręb Ratowo) pod kątem zdiagnozowanych zagrożeń dla przedmiotów ochrony oraz celów działań ochronnych określonych w Planie Zadań Ochronnych.