



**INFRASTRUKTURA  
I ŚRODOWISKO**  
NARODOWA STRATEGIA SPÓJNOŚCI



GENERALNA  
DYREKCJA  
OCHRONY  
ŚRODOWISKA



REGIONALNA  
DYREKCJA  
OCHRONY  
ŚRODOWISKA  
W OLSZTYNIE

UNIA EUROPEJSKA  
EUROPEJSKI FUNDUSZ  
ROZWOJU REGIONALNEGO



plany zadań ochronnych  
**Natura 2000**

## ZARZĄDZENIE NR .....

### REGIONALNEGO DYREKTORA OCHRONY ŚRODOWISKA W OLSZTYNIE

z dnia .....

#### w sprawie ustanowienia planu zadań ochronnych dla obszaru Natura 2000 Kaszuny PLH280040

Na podstawie art. 28 ust. 5 ustawy z dnia 16 kwietnia 2004 r. o ochronie przyrody (Dz. U. z 2009 r. Nr 151, poz. 1220 z późn. zm.<sup>1</sup>), zarządza się, co następuje:

**§ 1.1.** Ustanawia się plan zadań ochronnych dla obszaru Natura 2000 Kaszuny PLH280040, zwanego dalej „obszarem Natura 2000”.

**2.** Plan zadań ochronnych obejmuje cały obszar Natura 2000.

**§ 2.** Opis granic obszaru Natura 2000 określa załącznik nr 1 do zarządzenia.

**§ 3.** Mapę obszaru Natura 2000 stanowi załącznik nr 2 do zarządzenia.

**§ 4.** Identyfikację istniejących i potencjalnych zagrożeń dla zachowania właściwego stanu ochrony siedlisk przyrodniczych oraz gatunków roślin i zwierząt i ich siedlisk będących przedmiotami ochrony określa załącznik 3 do zarządzenia.

**§ 5.** Cele działań ochronnych określa załącznik nr 4 do zarządzenia.

**§ 6.** Działania ochronne ze wskazaniem podmiotów odpowiedzialnych za ich wykonanie i obszarów ich wdrażania określa załącznik nr 5 do zarządzenia.

**§ 9.** Zarządzenie wchodzi w życie po upływie 14 dni od dnia ogłoszenia.

---

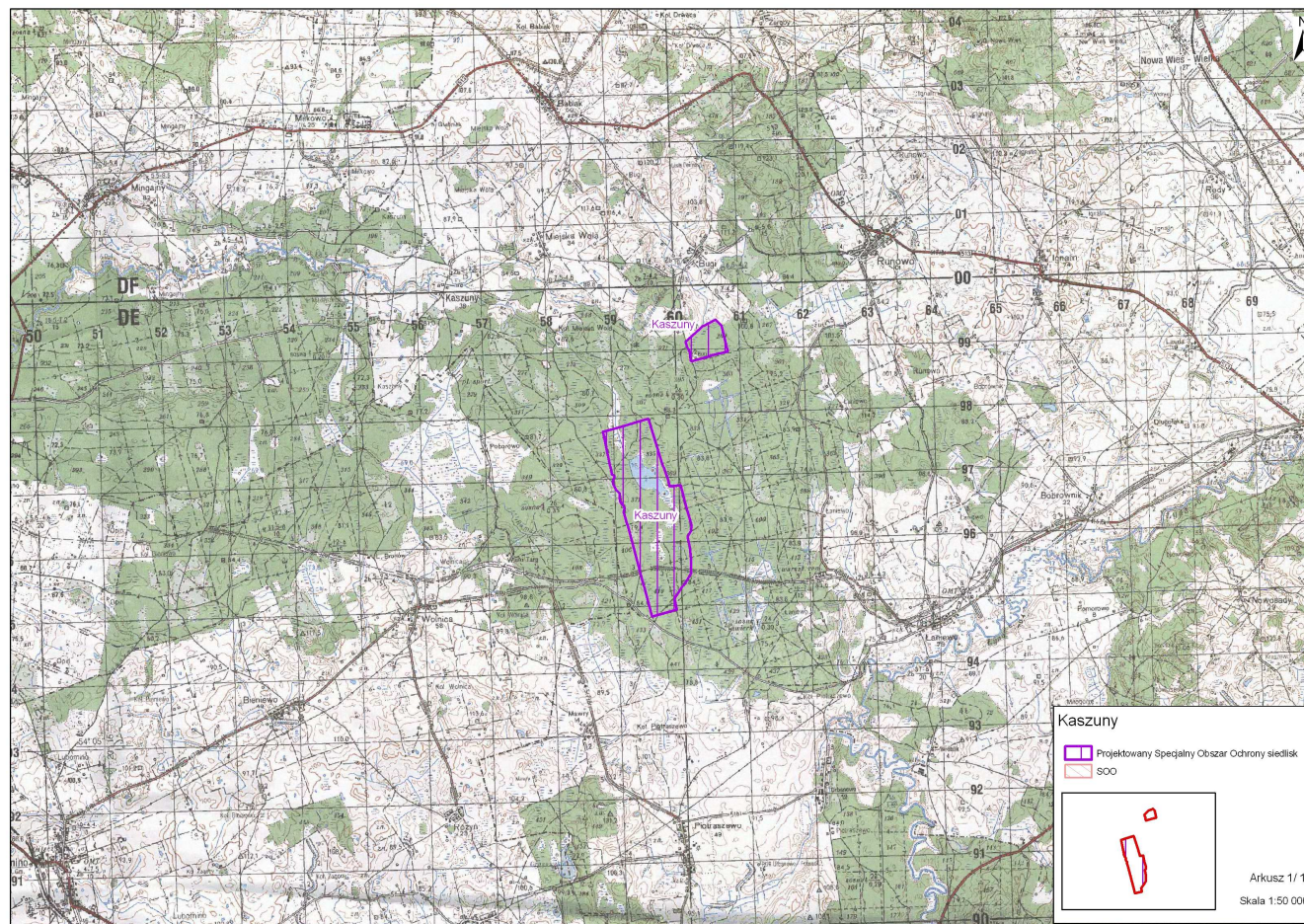
<sup>1</sup> Zmiany tekstu jednolitego wymienionej ustawy zostały ogłoszone w Dz.U. z 2009 r. Nr 157, poz. 1241 i Nr 215, poz. 1664, z 2010 r. Nr 76, poz. 489 i Nr 119, poz. 804, z 2011 r. Nr 34, poz. 170, Nr 94, poz. 549, Nr 208, poz. 1241 i Nr 224, poz. 1337 oraz z 2012 r. Nr 985.

Załączniki do zarządzenia Nr  
Regionalnego Dyrektora Ochrony Środowiska w  
z dnia r.

Załącznik nr 1

Opis granicy obszaru Natura 2000.

Mapa obszaru Natura 2000



Identyfikacja istniejących i potencjalnych zagrożeń dla zachowania właściwego stanu ochrony siedlisk przyrodniczych oraz gatunków roślin i zwierząt i ich siedlisk, będących przedmiotami ochrony.

Lp.	Przedmiot ochrony	Numer stanowiska	Zagrożenia	
			Istniejące	Potencjalne
1	3150 Starorzeczka i naturalne eutroficzne zbiorniki wodne ze zbiorowiskami z <i>Nympheion</i> , <i>Potamion</i>	3150(1)	K01.02 Zamulanie zbiornika K02.02 Gromadzenie materii organicznej K02.01 Sukcesja roślinności szuwarowej w wyniku zamulania i wypływania zbiornika	Nie stwierdzono
		3150(2) Jezioro Potar	K01.02 Zamulanie zbiornika od strony południowej K02.02 Gromadzenie materii organicznej z roślinności wodnej zarastającej południową część zbiornika	F01.01 Intensyfikacja hodowli ryb i związane z tym zagrożenia jak np. czyszczenie dna strefy litoralu, usuwanie roślinności wodnej
2	7110 Torfowiska wysokie z roślinnością torfotwórczą	7110(1) 7110(2)	B01.01 Torfowisko w części sztucznie zalesione	B01.01 Nasadzenia sosny zwyczajnej I01.03 Obniżenie poziomu wód gruntowych I.02.01 Zasypywanie powierzchni torfowiska w celu utworzenia dróg, ścieżek rowerowych, dydaktycznych C01.03. Pozyskanie torfu
		7110(3) 7110(4)	Nie stwierdzono	B01.01 Nasadzenia sosny zwyczajnej J01.03 Obniżenie poziomu wód gruntowych J.02.01 Zasypywanie powierzchni torfowiska w celu utworzenia dróg, ścieżek rowerowych, dydaktycznych, melioracje odwadniające C01.03. Pozyskanie torfu
3	7140 Torfowiska przejściowe i trzęsawiska (z roślinnością z <i>Scheuchzerio-Caricetea nigrae</i> )	7140(1)	K02.01 Sukcesja roślinności szuwarowej (Klasy Phragmitetea) i roślinności zmiennowilgotnych łąk	I01.03 Obniżenie poziomu wód gruntowych I.02.01 Zasypywanie powierzchni torfowiska w celu utworzenia dróg, ścieżek rowerowych, dydaktycznych, melioracje odwadniające
4	91D0 Bory i lasy bagienne	91D0(1) 91D0(2) 91D0(3) 91D0(4) 91D0(5) 91D0(6) 91D0(7) 91D0(8)		B02.02 Wycinka lasu, gospodarka B02.04 Usuwanie martwych drzew i martwego drewna J01.03 Obniżenie poziomu wód gruntowych J02.01

Lp.	Przedmiot ochrony	Numer stanowiska	Zagrożenia	
			Istniejące	Potencjalne
		91D0(9) 91D0(10) 91D0(11)		
5	91E0 Łęgi wierzbowe, topolowe, olszowe i jesionowe	91E0(1)	B02.02 Wycinka lasu, rębnie wielkopowierzchniowe B02.04 Usuwanie martwych drzew i martwego drewna	J01.03 Obniżenie poziomu wód gruntowych J02.01 Melioracje odwadniające
6	1337 Bóbr europejski <i>Castor fiber</i>			
7	1188 Kumak nizinny <i>Bombina bombina</i>			
8	1042 Zalotka większa <i>Leucorrhinia pectorialis</i>			
9	1060 Czerwończyk nieparek <i>Lycaena dispar</i>			

## Cele działań ochronnych.

Przedmiot ochrony	Cele działań ochronnych
3150 Naturalne eutroficzne zbiorniki wodne ze zbiorowiskami z <i>Nympheion, Potamion</i>	Siedlisko zagrożone przez proces naturalnego wypłykania. Czynniki antropogeniczne zagrażające siedlisku nie występują. Celów nie określono
	Utrzymanie właściwego stanu siedliska, naturalnej strefy litoralu i populacji gatunków diagnostycznych
7110 Torfowiska wysokie z roślinnością torfowiczą	Pozostawienie siedliska do naturalnych procesów.
	Utrzymanie właściwego uwodnienia siedliska.
7140 Torfowiska przejściowe i trzęsawiska (z roślinnością z <i>Scheuchzeria-Caricetea nigrae</i> )	Czynniki antropogeniczne zagrażające siedlisku nie występują. Utrzymanie stosunków wodnych na poziomie nie zagrażającym siedlisku
91D0 Bory i lasy bagienne	Odbudowa struktury gatunkowej, wiekowej i przestrzennej drzewostanu. Zwiększenie ilości martwego drewna
	Utrzymanie naturalnej struktury gatunkowej, wiekowej i przestrzennej
	Odbudowa struktury gatunkowej, wiekowej i przestrzennej drzewostanu. Zwiększenie ilości martwego drewna
	Odbudowa struktury gatunkowej, wiekowej i przestrzennej drzewostanu. Zwiększenie ilości martwego drewna
	Utrzymanie naturalnej struktury gatunkowej, wiekowej i przestrzennej zbiorowiska
	Utrzymanie naturalnej struktury gatunkowej, wiekowej i przestrzennej
	Stan zły z powodu naturalnych czynników jak ukształtowanie terenu i związane z tym stosunki wodne. Utrzymanie istniejącego składu gatunkowego, struktury wiekowej i gatunkowej
	Utrzymanie naturalnej struktury gatunkowej, wiekowej i przestrzennej zbiorowiska
	Utrzymanie naturalnej struktury gatunkowej, wiekowej i przestrzennej zbiorowiska
	Utrzymanie naturalnej struktury gatunkowej, wiekowej i przestrzennej zbiorowiska
91E0 Łęgi wierzbowe, topolowe, olszowe i jesionowe	Zachowanie struktury wiekowej i przestrzennej fitocenozy. Zwiększenie ilości martwego drewna
1337 Bóbr europejski <i>Castor fiber</i>	
1188 Kumak nizinny <i>Bombina bombina</i>	
1042 Zalotka większa <i>Leucorrhinia pectorialis</i>	
1060 Czerwończyk nieparek <i>Lycaena dispar</i>	

Działania ochronne ze wskazaniem podmiotów odpowiedzialnych za ich wykonanie i obszarów ich wdrażania.

Przedmiot ochrony	Działania ochronne					
	Nr i nazwa	Zakres prac	Miejsce realizacji	Termin wykonania	Podmiot odpowiedzialny za wykonanie	
3150 Naturalne eutroficzne zbiorniki wodne ze zbiorowiskami z <i>Nympheion</i> , <i>Potamion</i>	<i>Nr</i>	<i>Działania związane z utrzymaniem lub modyfikacją metod gospodarowania</i>				
	1	Ochrona naturalnej roślinności	Zachowanie naturalnej roślinności linii brzegowej oraz naturalnej roślinności strefy wodnej	Jezioro Potar	Przez czas realizacji PZO	Nadleśnictwo Wichrowo
			Nie wprowadzanie hodowli ryb roślinożernych, w szczególności gatunków obcego pochodzenia	Jezioro Potar	Przez czas realizacji PZO	Nadleśnictwo Wichrowo
7110 Torfowiska wysokie z roślinnością torfotwórczą	<i>Nr</i>	<i>Działania związane z utrzymaniem lub modyfikacją metod gospodarowania</i>				
	1	Zachowanie integralności torfowisk	Pozostawienie jednolitej, nie naruszonej powierzchni torfowisk, nie dopuszczanie do zalesiania i budowy wszelkich obiektów inżynierskich jak drogi, ścieżki etc.	Stanowiska 7110(1-4) Oddziały: 131a, 130h, 109h, 54	Przez czas realizacji PZO	Nadleśnictwo Wichrowo
	<i>Nr</i>	<i>Działania dotyczące monitoringu realizacji działań ochronnych</i>				
	1	Kontrola stosunków wodnych	Prowadzenie monitoringu w zakresie uwodnienia torfowisk i	Stanowiska 7110(1-4) Oddziały: 131a, 130h, 109h, 54	Co 3 lata	RDOŚ

Przedmiot ochrony	Działania ochronne					
	Nr i nazwa	Zakres prac	Miejsce realizacji	Termin wykonania	Podmiot odpowiedzialny za wykonanie	
7140 Torfowiska przejściowe i trzęsawiska (z roślinnością z Scheuchzerio-Caricetea nigrae)	Nr	<i>Działania związane z utrzymaniem lub modyfikacją metod gospodarowania</i>				
	1	Zachowanie integralności torfowisk	Pozostawienie jednolitej, nie naruszonej powierzchni torfowisk, nie dopuszczanie do zalesiania i budowy wszelkich obiektów inżynierskich jak drogi, ścieżki etc	Stanowisko 7140(1) Wydzielenie 130h	Przez czas realizacji PZO	Nadleśnictwo Wichrowo
	Nr	<i>Działania dotyczące monitoringu realizacji działań ochronnych</i>				
	1	Kontrola stosunków wodnych	Prowadzenie monitoringu w zakresie uwodnienia torfowisk	Stanowisko 7140(1) Wydzielenie: 130h	Co 3 lata	RDOŚ
91D0 Bory i lasy bagienne	Nr	<i>Działania związane z utrzymaniem lub modyfikacją metod gospodarowania</i>				
	1	Ochrona naturalnego drzewostanu	Wyłączenie z użytkowania rębego za wyjątkiem niezbędnych cięć sanitarnych i pielęgnacyjnych	Stanowiska 91D0(1-11) Wydzielenia: 149b, 149g,f, 149d, 149i, 148d, 131g, 130k, 130g, 129c, 109d,f,h, 131a, 109c, 55d, 54d	Przez czas realizacji PZO	PGL LP Nadleśnictwo Wichrowo
			Pozostawianie wydzielających się drzew martwych na powierzchni, za wyjątkiem drzew zagrażających bezpieczeństwu ludzi i mienia.	Stanowiska 91D0(1-11)  149b, 149g,f, 149d, 149i, 148d, 131g, 130k, 130g, 129c, 109d,f,h, 131a, 109c, 55d, 54d	Przez czas realizacji PZO	0 PGL LP Nadleśnictwo Wichrowo



Przedmiot ochrony	Działania ochronne					
	Nr i nazwa	Zakres prac	Miejsce realizacji	Termin wykonania	Podmiot odpowiedzialny za wykonanie	
91E0 Łęgi wierzbowe, topolowe, olszowe i jesionowe	Nr	<i>Działania związane z utrzymaniem lub modyfikacją metod gospodarowania</i>				
	1	Modyfikacja sposobu pozyskania drewna	Modyfikacja planowanej rębni Ib, polegająca na: Zmniejszeniu powierzchni rębnych Wydłużeniu okresu nawrotów do minimum 10 lat Wydłużeniu okresu odnowienia	Stanowisko 91E0(1)  Wydzielenie 89b, część będąca siedliskiem, od drogi na północ	Realizacja od początku realizacji PZO	PGL LP Nadleśnictwo Wichrowo
	2	Kumulacja martwego drewna	Pozostawianie biogrup drzewostanu na 10% powierzchni Pozostawianie wydzielających się drzew martwych na powierzchni, za wyjątkiem drzew zagrażających bezpieczeństwu ludzi i mienia	Stanowisko 91E0(1)  Wydzielenie 89b, część będąca siedliskiem, od drogi na północ	Przy pozyskaniu drewna	PGL LP Nadleśnictwo Wichrowo
	Nr	<i>Działania dotyczące monitoringu realizacji działań ochronnych</i>				
	1	Monitoring efektów działań ochronnych	Kontrola stanu struktury pionowej struktury wiekowej ilości martwego drewna	Wydzielenie 89b, część będąca siedliskiem, od drogi na północ	Raz na 3 lata	RDOŚ
1337 Bóbr europejski	Nr	<i>Działania związane z ochroną czynną</i>				
	Nr	<i>Działania związane z utrzymaniem lub modyfikacją metod gospodarowania</i>				

Przedmiot ochrony	Działania ochronne				
	Nr i nazwa	Zakres prac	Miejsce realizacji	Termin wykonania	Podmiot odpowiedzialny za wykonanie
	Nr	<i>Działania dotyczące monitoringu realizacji działań ochronnych</i>			
	Nr	<i>Uzupełnienie stanu wiedzy o przedmiocie ochrony</i>			
1188 Kumak nizinny <i>Bombina bombina</i>	Nr	<i>Działania związane z ochroną czynną</i>			
	Nr	<i>Działania związane z utrzymaniem lub modyfikacją metod gospodarowania</i>			
	Nr	<i>Działania dotyczące monitoringu realizacji działań ochronnych</i>			
	Nr	<i>Uzupełnienie stanu wiedzy o przedmiocie ochrony</i>			
1042 Zalotka większa <i>Leucorrhina pectorialis</i>	Nr	<i>Działania związane z ochroną czynną</i>			
	Nr	<i>Działania związane z utrzymaniem lub modyfikacją metod gospodarowania</i>			

Przedmiot ochrony	Działania ochronne				
	Nr i nazwa	Zakres prac	Miejsce realizacji	Termin wykonania	Podmiot odpowiedzialny za wykonanie
	Nr	<i>Działania dotyczące monitoringu realizacji działań ochronnych</i>			
	Nr	<i>Uzupełnienie stanu wiedzy o przedmiocie ochrony</i>			
1060 Czerwończyk nieparek <i>Lycaena dispar</i>	Nr	<i>Działania związane z ochroną czynną</i>			
	Nr	<i>Działania związane z utrzymaniem lub modyfikacją metod gospodarowania</i>			
	Nr	<i>Działania dotyczące monitoringu realizacji działań ochronnych</i>			
	Nr	<i>Uzupełnienie stanu wiedzy o przedmiocie ochrony</i>			

