

Obszary Natura 2000 – Województwa Warmińsko-Mazurskiego

Jezioro Wukśniki

Wykonawcy:

Hanna Ciecierska

Piotr Dynowski



Obszary Natura 2000 – Województwa Warmińsko-Mazurskiego

Jezioro Wukśniki





Jezioro Wukśniki

Główne przedmioty ochrony w obszarze, dla których obszar jest najważniejszy:

Siedliska

- **3140 – twarde oligo, mezotroficzne jeziora**
- 9160-1 – grąd subatlantycki
- 9170-3 – grądy zboczowe
- 91E0-3 – niżowy łęg jesionowo-olszowy
- 91E0-4 – źródliskowe lasy olszowe na niżu
- 91F0-2 – łęg wiązowo-jesionowy

Gatunki zwierząt – relikty glacialne

- *Pallasiola quadrispinosa*
- *Atractides lacustris*
- *Pionacercus vatrax*



Jezioro Wukśniki

III. Inne ważne gatunki roślin i zwierząt

Płazy – 4 gat.

Bezkręgowce – 5 gat. (w tym relikty glacialne)

- kielż (*Pallasiola quadrispinosa*)
- wodopójki (*Atractides lacustris*, *Pionacercus vatrax*)

Rośliny – 5 gat. (rośliny zarodnikowe i naczyniowe)

- ramienice (*Chara*, *Nitella*)



Jeziro Wukśniki

Powierzchnia całkowita SOOS w podziale administracyjnym

Województwo	ha	%	Powiat	ha	%	Gmina	ha	%
War.-Maz.	326,1	100	Ostróda	326,1	100	Miłakowo	326,1	100
Razem: Jeziro Wukśniki	326,1	100		326,1	100		326,1	100



Obszary Natura 2000 – Jezioro Wukśniki
Siedlisko – 3140 „Oligo-, mezotroficzne jeziora”



Obszary Natura 2000 – Jezioro Wukśniki

Siedlisko – 9160-1 „Grąd subatlantycki”



Foto H. Ciecierska



Obszary Natura 2000 – Jezioro Wukśniki

Siedlisko – 9170-3 „Grądy zboczowe”



Obszary Natura 2000 – Jezioro Wukśniki

Siedlisko – 91E0-3 „Niżowy łąg jesionowo-olszowy”



Foto P. Dynowski



Foto D. Górniak



Obszary Natura 2000 – Jezioro Wukśniki

Siedlisko – 91E0-4 „Źródłiskowe lasy olszowe na nizu”



Foto H. Ciecierska



Obszary Natura 2000 – Jezioro Wukśniki

Siedlisko – 91F0-2 „Łęg wiązowo-jesionowy”



Foto M. Cichocka

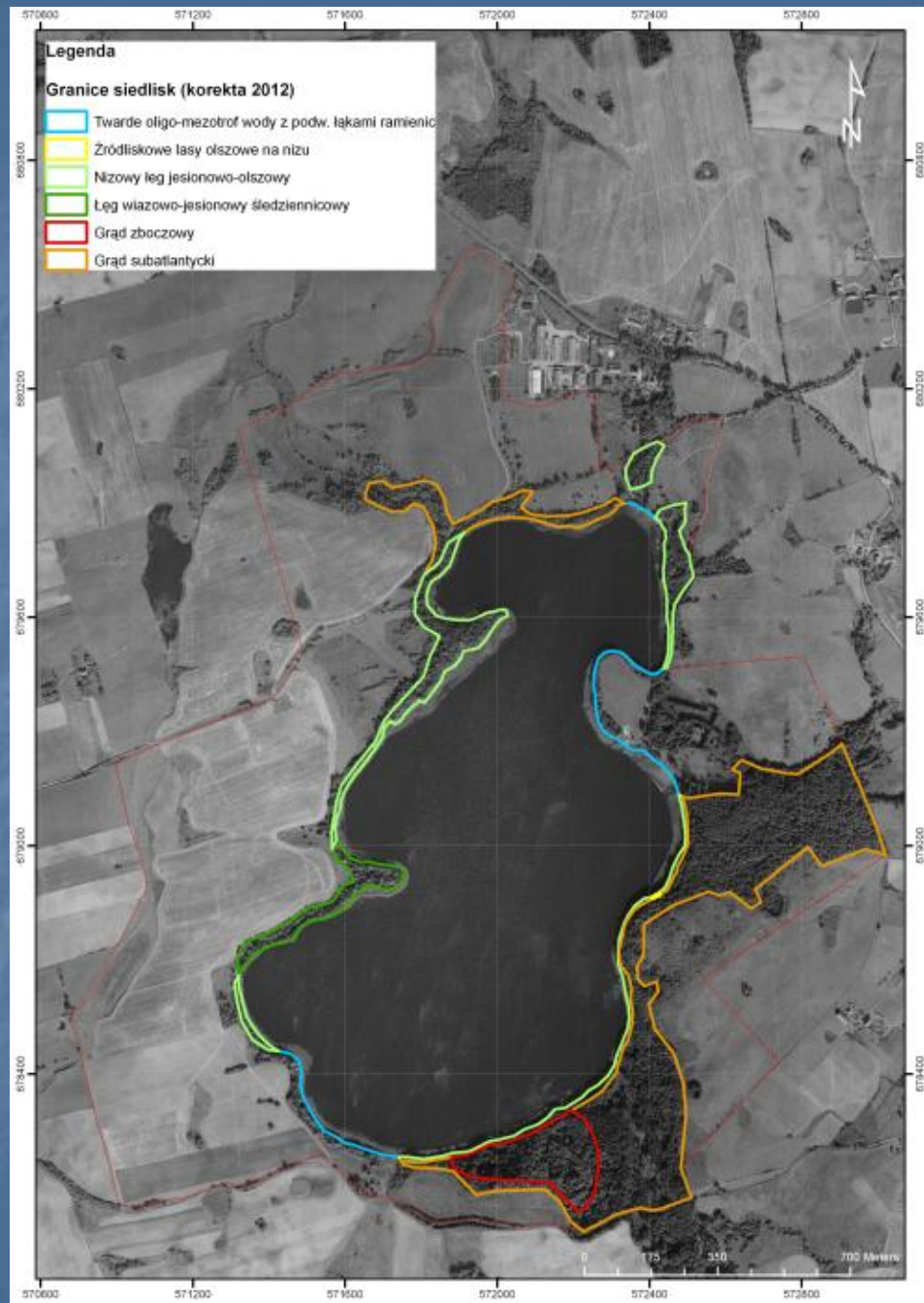
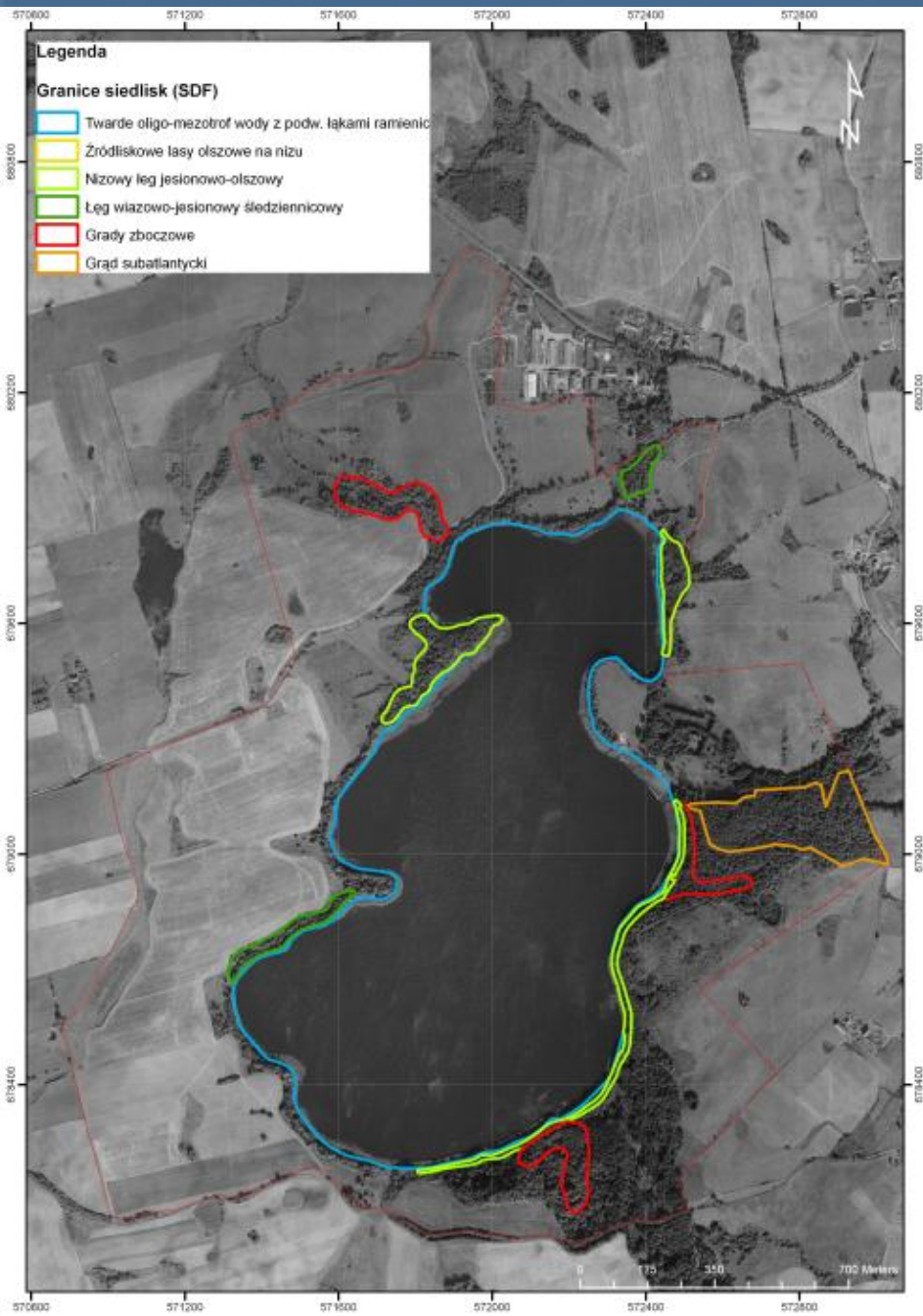


Obszary Natura 2000 – Jezioro Wukśniki

I. Typy siedlisk z Zał. I

Siedliska	ha	%	Ocena
3140 - Twarde oligo-, mezotroficzne zbiorniki	119,4	63,1 72,4	B
9160-1 – Grąd subatlantycki	30,2	2,13 18,3	C
9170-3 – Grądy zboczowe	5,0	1,75 3,1	C
91E0-3 – Niżowy łąg jesionowo olszowy	7,9	1,79 4,8	C
91E0-4 – Źródłiskowe lasy olszowe na niżu	0,01	0,001 0,01	C
91F0-2 – łąg wiązowo-jesionowy	2,4	0,90 1,4	C





Jezioro Wukśniki

II. Gatunki zwierząt z Zał. II

Rodzaj i gatunek	Populacja	Ocena
1149 Koza (<i>Cobitis taenia</i>)	C	B
1134 Różanka (<i>Rhodeus sericeus</i>)	V	C
1060 Czerwończyk nieparek (<i>Lycaena dispar</i>)	V	D

Rodzaj i gatunek	Populacja	Ocena
1188 Kumak nizinny (<i>Bombina bombina</i>)	C	B



Jezioro Wukśniki

Główne zagrożenia dla Ostoji (SDF):

Antropogeniczne działania powodujące proces eutrofizacji wód:

- źle funkcjonująca kanalizacja ścieków w zlewni,
- intensyfikacja rolnictwa i hodowli zwierząt w zlewni jeziora
- rozbudowa infrastruktury rekreacyjnej wokół jeziora, jak i w obrębie wód jeziora (np. zakaz nurkowania)



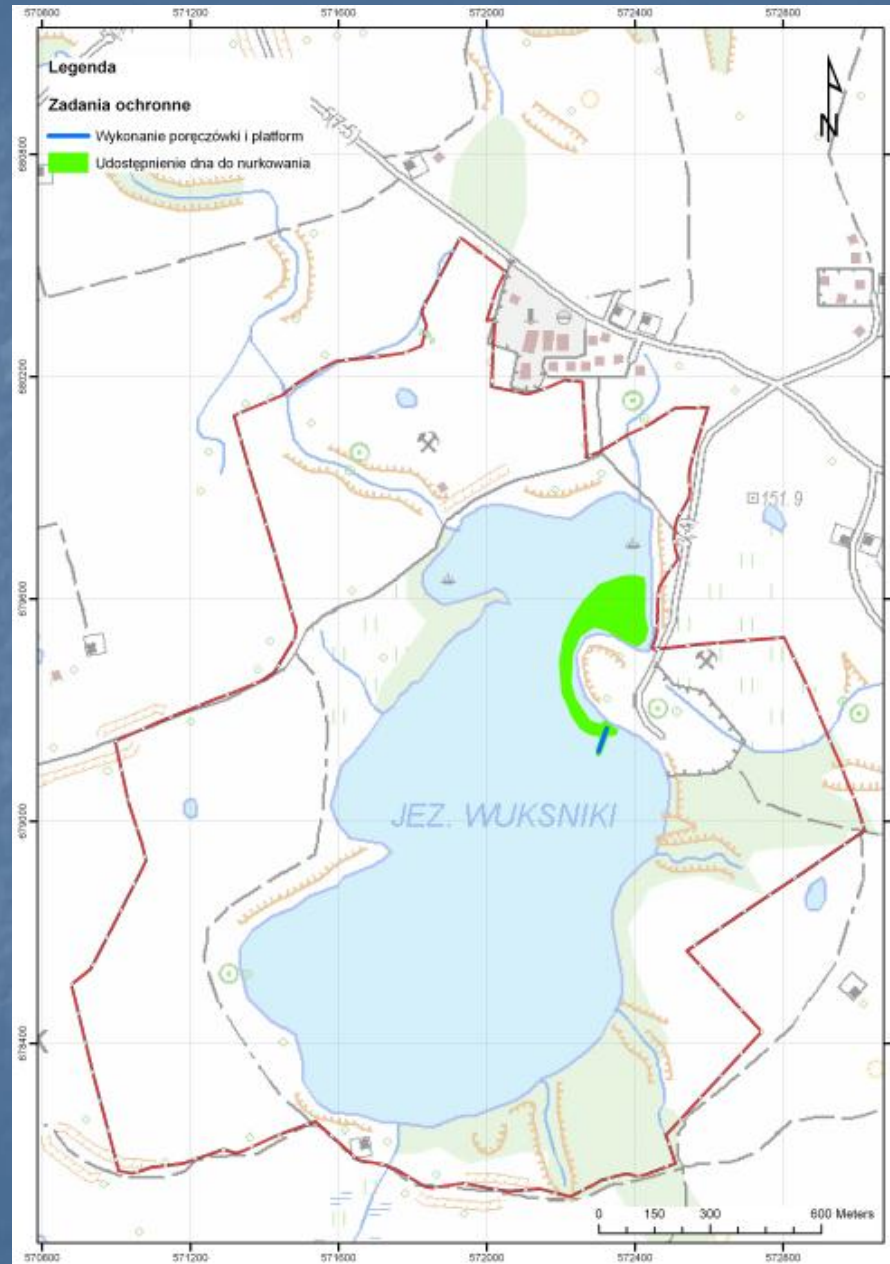
Obszary Natura 2000 – Jezioro Wukśniki

Zagrożenia i zadania ochronne (PZO):

- Wykonanie poręczówki i platform
- Wyznaczenie powierzchni dna do penetracji przez nurkujących
- Wydawanie określonej liczby pozwoleń na nurkowanie
- Wyłącznie z nurkowań zaliczeniowych na stopień P1 i zapoznawczych
- Wykonanie podstawowej infrastruktury dla nurkujących na brzegu i ustawienie tablic informacyjnych o nurkowisku
- Wydobywanie zatopionych nielegalnie śmieci



Obszary Natura 2000 – Jezioro Wukśniki



Obszary Natura 2000 – Jezioro Wukśniki



Obszary Natura 2000 – Jezioro Wukśniki



Obszary Natura 2000 – Jezioro Wukśniki



Obszary Natura 2000 – Jezioro Wukśniki



Obszary Natura 2000 – Jezioro Wukśniki



Obszary Natura 2000 – Jezioro Wukśniki



Obszary Natura 2000 – Jezioro Wukśniki



Obszary Natura 2000 – Jezioro Wukśniki



Obszary Natura 2000 – Jezioro Wukśniki

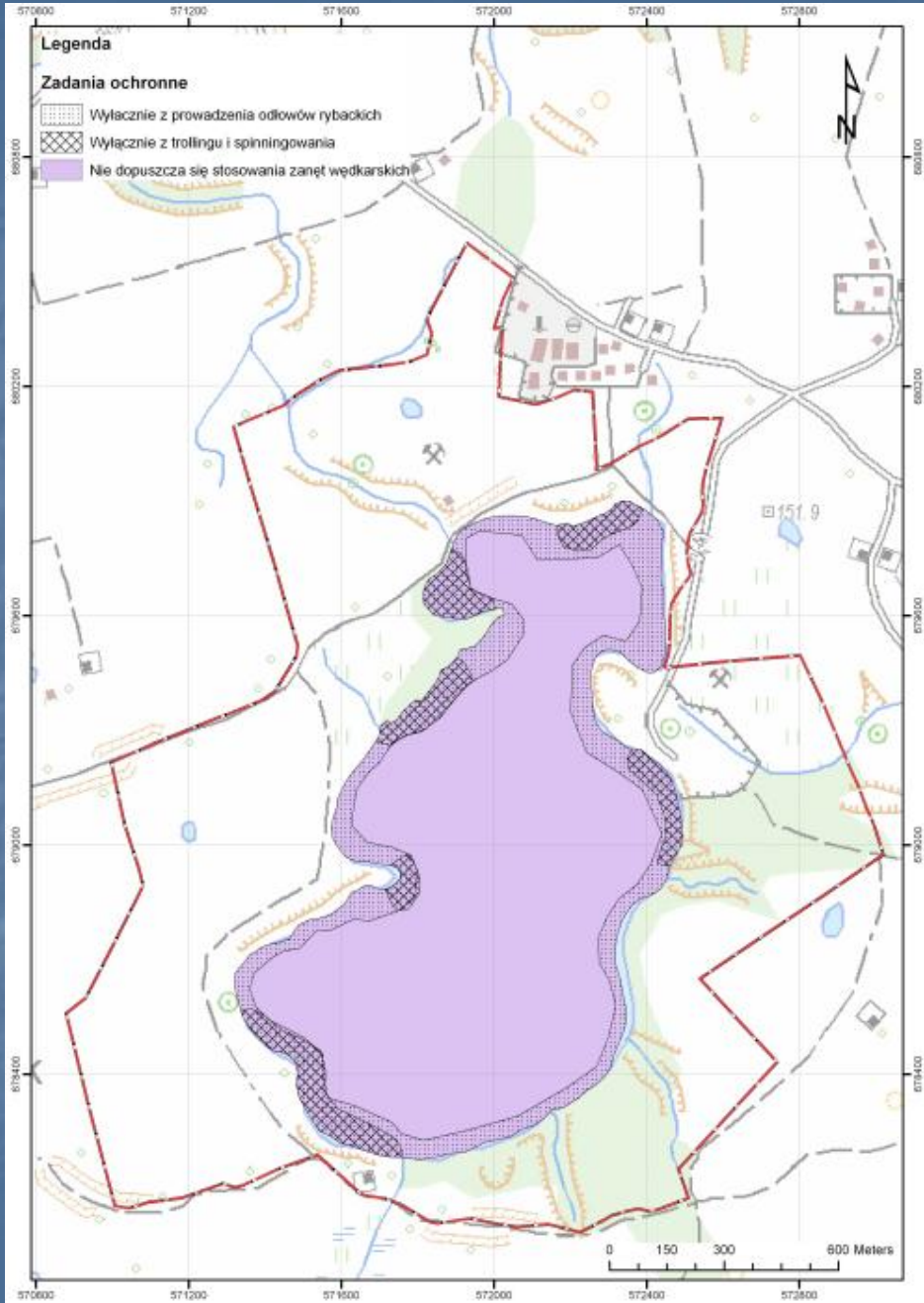
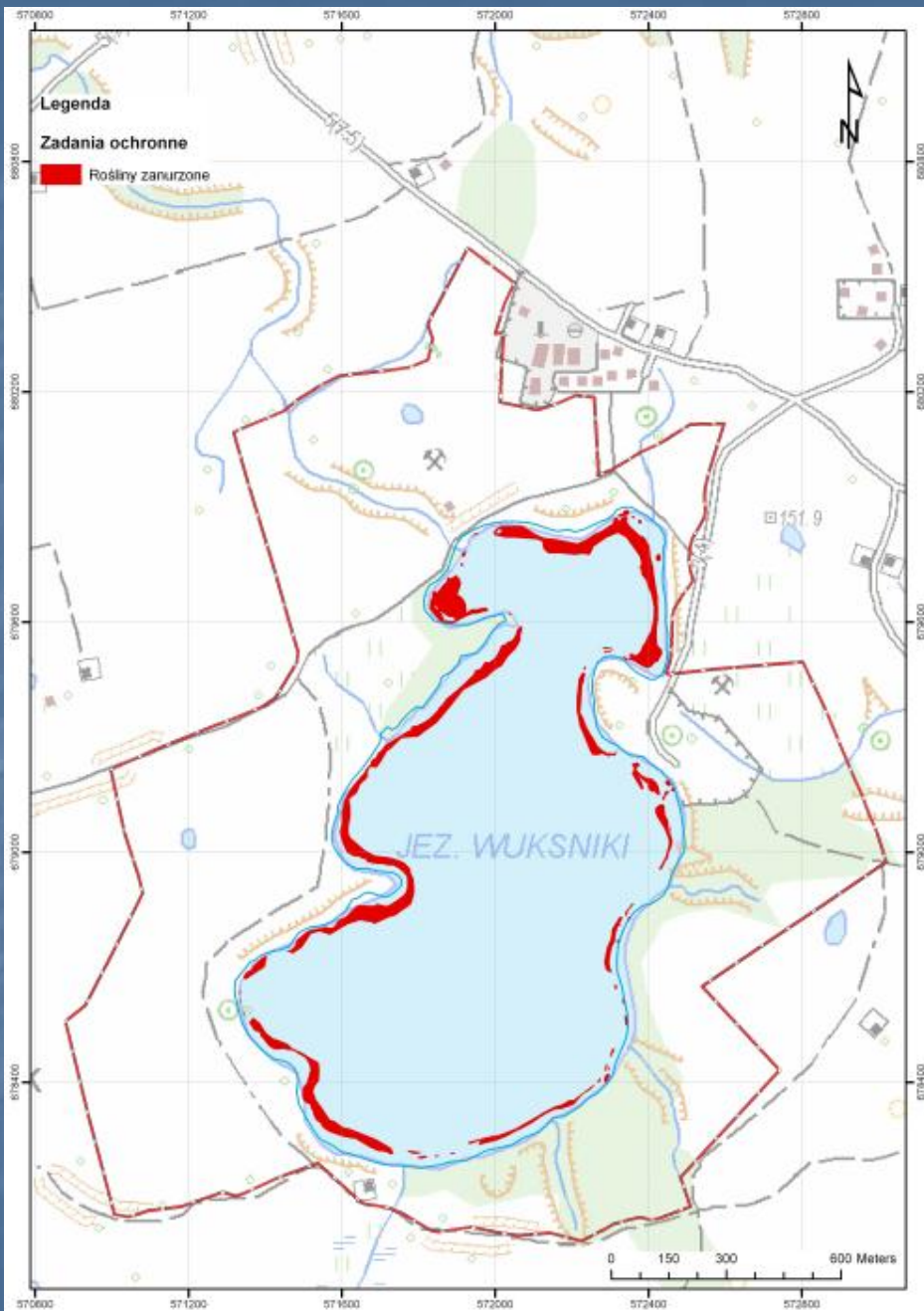


Obszary Natura 2000 – Jezioro Wukśniki

Zagrożenia i zadania ochronne (PZO):

- Wyznaczenie strefy wyłączonej z rybackich połowów ryb sprzętem ciągnionym i stawnym
- Wprowadzenie zakazu stosowania zanęt na całej powierzchni jeziora
- Wyznaczenie stref wyłączonych z użytkowania wędkarskiego metodą spinningowania i trollingu

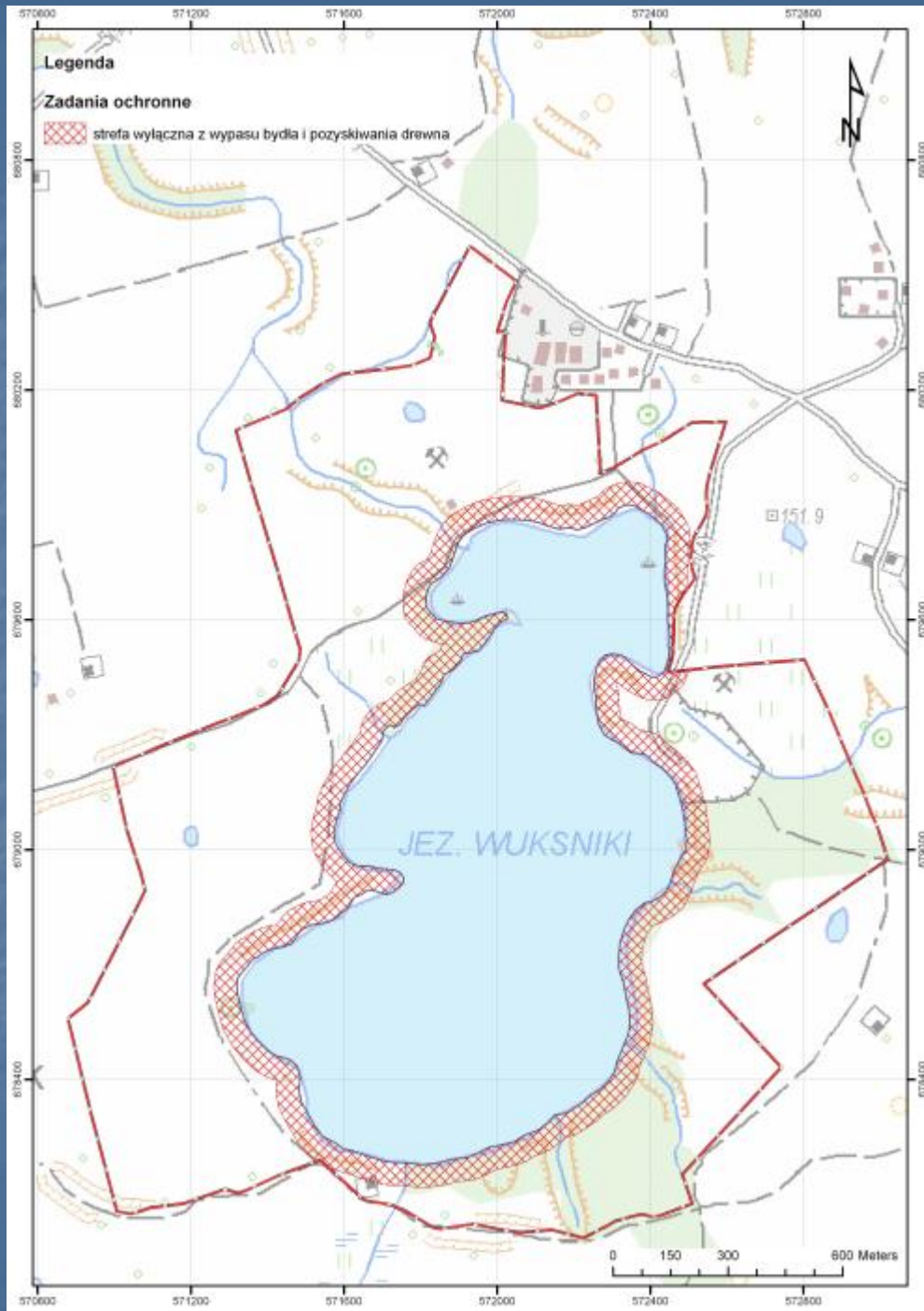




Zagrożenia i zadania ochronne (PZO):

- Wyznaczenie strefy wyłączonej z wypasu bydła o szerokości 60 m (odsunięcie pasących się zwierząt od strefy brzegowej jeziora)
- Dopuszczenie sezonowego koszenia istniejących łąk i pastwisk
- Zakaz wycinki drzew i pozyskiwania drewna w pasie ochronnym
- Zakaz poruszania się „quadami” i motocyklami typu „enduro” na terenie całego obszaru





Obszary Natura 2000 – Jezioro Wukśniki



Obszary Natura 2000 – Jezioro Wukśniki



Obszary Natura 2000 – Jezioro Wukśniki



Obszary Natura 2000 – Jezioro Wukśniki



Obszary Natura 2000 – Jezioro Wukśniki

