



# Mazurskie Bagna PLH280054

Obszar został zatwierdzony decyzją Komisji Europejskiej z dnia 10 stycznia 2011 r. *w sprawie przyjęcia na mocy dyrektywy Rady 92/43/EWG czwartego zaktualizowanego wykazu terenów mających znaczenie dla Wspólnoty składających się na kontynentalny region biogeograficzny* (Dz. U. UE L 33 z 8.2.2011, str. 146-411)



Fot. Tomasz Bałdyga



**INFRASTRUKTURA  
I ŚRODOWISKO**  
NARODOWA STRATEGIA SPÓJNOŚCI



GENERALNA  
DYREKCJA  
OCHRONY  
ŚRODOWISKA



REGIONALNA  
DYREKCJA  
OCHRONY  
ŚRODOWISKA  
W OLSZTYNIE

UNIA EUROPEJSKA  
EUROPEJSKI FUNDUSZ  
ROZWOJU REGIONALNEGO





## Mazurskie Bagna PLH280054

Obowiązek wynikający z Dyrektywy Siedliskowej z dnia 21 maja 1992 roku *w sprawie ochrony siedlisk przyrodniczych oraz dzikiej fauny i flory.*

D.S. nie określa sposobów ochrony poszczególnych siedlisk i gatunków, ale **nakazuje** zachowanie lub odtworzenie tzw. właściwego stanu ich ochrony.

W odniesieniu do **siedliska przyrodniczego** oznacza to, że:

- naturalny jego zasięg **nie zmniejsza się**;
- zachowuje ono specyficzną strukturę i swoje funkcje ekologiczne;
- stan zachowania typowych dla niego gatunków jest **właściwy**.

W odniesieniu do **gatunków** właściwy stan ochrony oznacza natomiast, że:

- zachowana zostaje liczebność populacji, gwarantująca utrzymanie się jej w biocenozie przez dłuższy czas;
- naturalny zasięg gatunku **nie zmniejsza się**;
- pozostaje zachowana **wystarczająco** duża powierzchnia siedliska gatunku.



Podstawowym celem opracowania planu zadań ochronnych jest zagwarantowanie odpowiedniej ochrony służącej zachowaniu głównych przedmiotów ochrony, zapewniającej ciągłość istnienia gatunków i siedlisk przyrodniczych na danym terenie.

## **Główny cel ochrony obszaru:**

➤ utrzymanie dotychczasowej powierzchni i składu gatunkowego dobrze zachowanych ekosystemów torfowisk przejściowych i wysokich

Występuje 10 siedlisk przyrodniczych (z 8 typów) z Załącznika I Dyrektywy Siedliskowej, zajmujących około 15% powierzchni Ostoi (dane z SDF z 2008 rok, inwentaryzacja leśna 2007 rok)



**INFRASTRUKTURA  
I ŚRODOWISKO**  
NARODOWA STRATEGIA SPÓJNOŚCI



GENERALNA  
DYREKCJA  
OCHRONY  
ŚRODOWISKA



REGIONALNA  
DYREKCJA  
OCHRONY  
ŚRODOWISKA  
W OLSZTYNIE

UNIA EUROPEJSKA  
EUROPEJSKI FUNDUSZ  
ROZWOJU REGIONALNEGO



# Mazurskie Bagna PLH280054

- 6410 Zmienneowilgotne łąki trzęślicowe
- 6510 Niżowe i górskie świeże łąki użytkowane ekstensywnie
- 7110 Torfowiska wysokie z roślinnością torfotwórczą (żywe)
- 7140 Torfowiska przejściowe i trzęsawiska
- 7230 Górskie i nizinne torfowiska zasadowe o charakterze młak, turzycowisk i mechowisk
- 3150 Starorzeczca i naturalne eutroficzne zbiorniki wodne
- 91D0-2 Sosnowy bór bagienny
- 91D0-5 Borealna świerczyna bagienna
- 91D0-6 Sosnowo-brzozowy las bagienny
- 9170-2 Grąd subkontynentalny

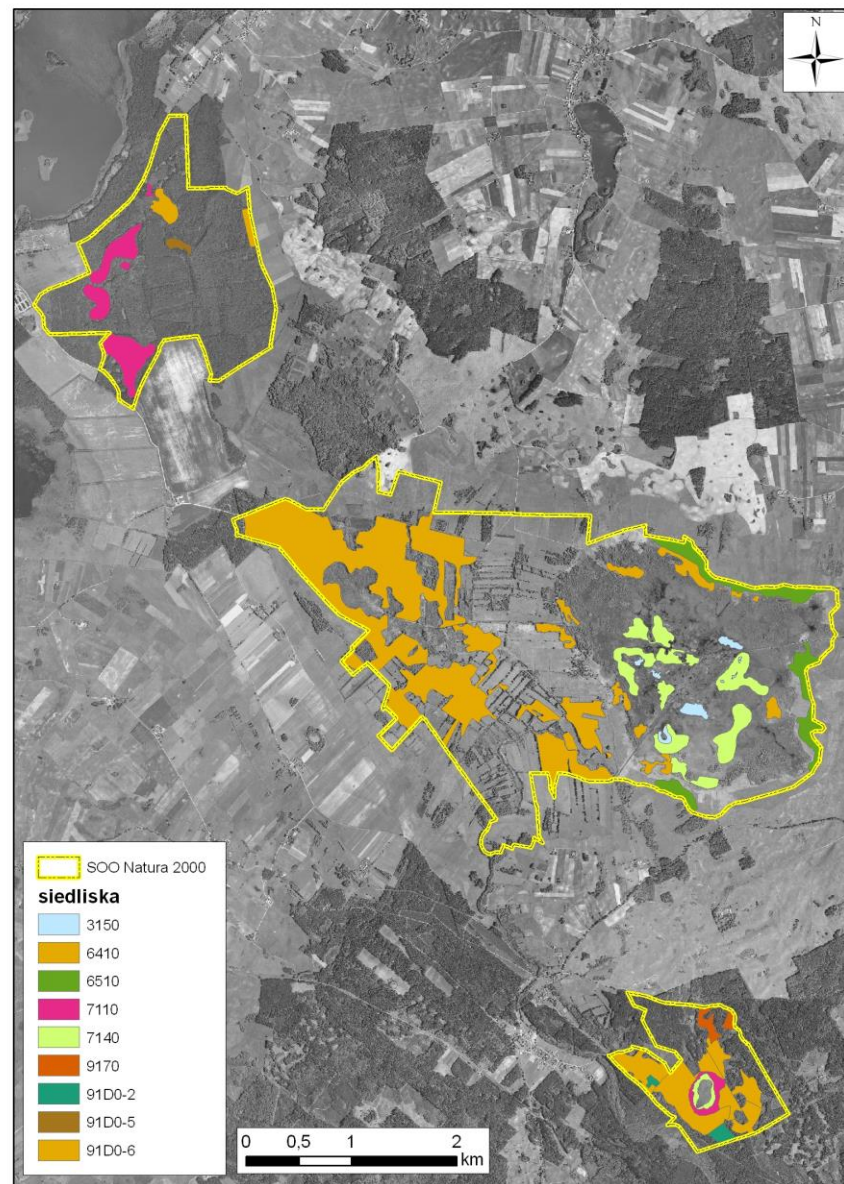


# Mazurskie Bagna PLH280054

## 6410 Zmiennewilgotne łąki trzęślicowe

Powierzchnia: 6,4 ha.

Obrzeża północno-  
wschodniej części  
rezerwatu „Nietlickie  
Bagno”



INFRASTRUKTURA  
I ŚRODOWISKO  
NARODOWA STRATEGIA SPÓJNOŚCI



GENERALNA  
DYREKCJA  
OCHRONY  
ŚRODOWISKA



REGIONALNA  
DYREKCJA  
OCHRONY  
ŚRODOWISKA  
W OLSZTYNIE

UNIA EUROPEJSKA  
EUROPEJSKI FUNDUSZ  
ROZWOJU REGIONALNEGO



## 6410 Zmiennowilgotne łąki trzęślicowe

### Zagrożenia

#### Istniejące:

- zmiana stosunków wodnych: nadmierne nawodnienie terenu powodujące nadmierny rozwój roślinności szuwarowej.
- zaprzestanie późnoletniego koszenia lub jesiennego łąk, co ok. 3 lata, powodujących rozwój gatunków trawiastych i ziołoroślowych oraz drzewiastych tj. wierzba szara

#### Potencjalne:

- obniżenie poziomu wód
- intensyfikacja upraw na terenach przyległych do Ostoi oraz na użytkach zielonych poprzez nawożenie, częstsze koszenie, przeorywanie, niskie koszenie, ubijania gleby
- podsiewanie gatunkami obcych traw
- zbyt mocne przesuszenie
- zarastanie przez drzewa i krzewy
- zalesianie
- wypas



**INFRASTRUKTURA  
I ŚRODOWISKO**  
NARODOWA STRATEGIA SPÓJNOŚCI



GENERALNA  
DYREKCJA  
OCHRONY  
ŚRODOWISKA



REGIONALNA  
DYREKCJA  
OCHRONY  
ŚRODOWISKA  
W OLSZTYNIE

UNIA EUROPEJSKA  
EUROPEJSKI FUNDUSZ  
ROZWOJU REGIONALNEGO



## 6410 Zmiennowilgotne łąki trzęślicowe

### **Cele działań ochronnych:**

- Zachowanie powierzchni siedliska i utrzymanie, w co najmniej nie pogorszonym stanie. Niezbędne jest wykonanie inwentaryzacji
- Koszenie raz lub dwa razy do roku
- Wysokość koszenia powyżej 10 cm z usuwaniem biomasy
- Utrzymanie stałego poziomu wód

### **Metody ochrony czynnej:**

- koszenia późnoletniego lub jesiennego co kilka lat, (co ok. 3 lata). wysokość koszenia – powyżej 10 cm z usuwaniem biomasy,
- Stały poziom wód



**INFRASTRUKTURA  
I ŚRODOWISKO**  
NARODOWA STRATEGIA SPÓJNOŚCI



GENERALNA  
DYREKCJA  
OCHRONY  
ŚRODOWISKA



REGIONALNA  
DYREKCJA  
OCHRONY  
ŚRODOWISKA  
W OLSZTYNIE

UNIA EUROPEJSKA  
EUROPEJSKI FUNDUSZ  
ROZWOJU REGIONALNEGO

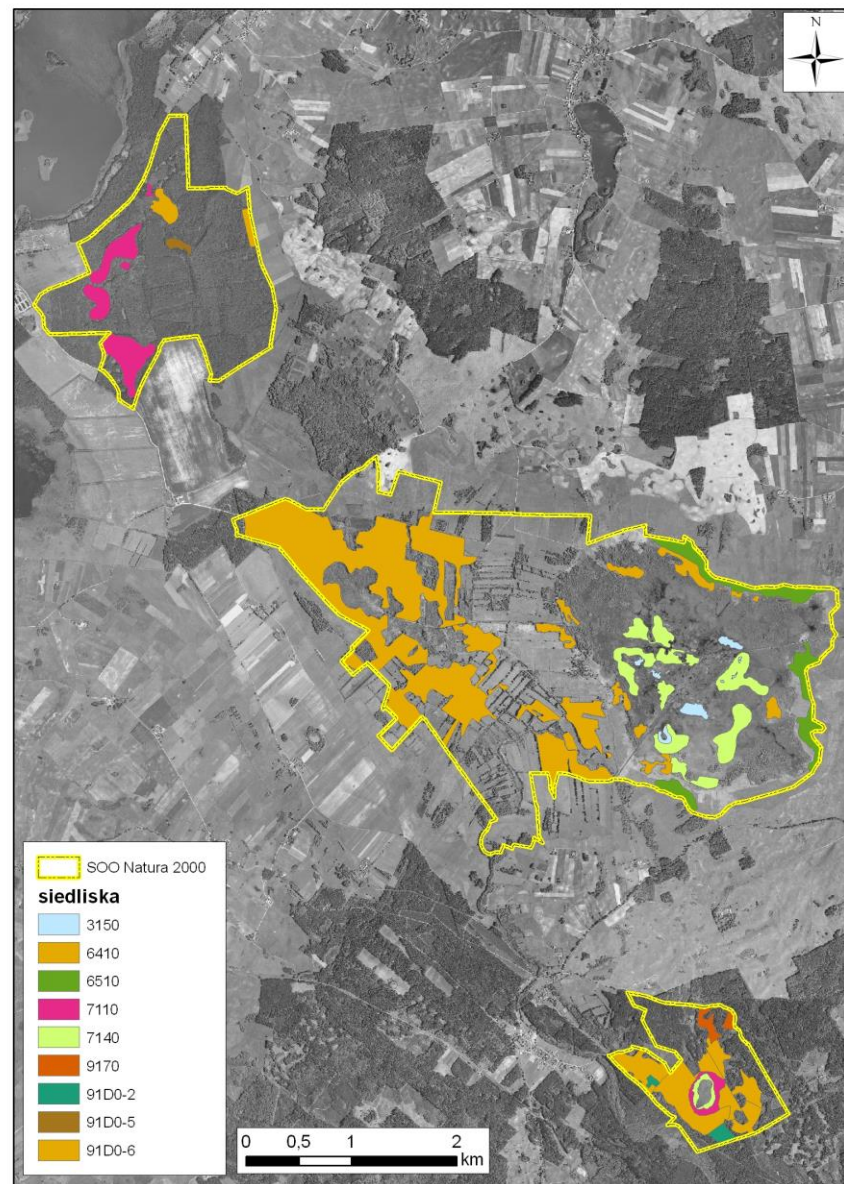


# Mazurskie Bagna PLH280054

## 6510 Niżowe i górskie świeże łąki użytkowane ekstensywnie

Powierzchnia: 22,9 ha.

Obrzeża północno-wschodniej części rezerwatu „Nietlickie Bagno”



INFRASTRUKTURA  
I ŚRODOWISKO  
NARODOWA STRATEGIA SPÓJNOŚCI



GENERALNA  
DYREKCJA  
OCHRONY  
ŚRODOWISKA



REGIONALNA  
DYREKCJA  
OCHRONY  
ŚRODOWISKA  
W OLSZTYNIE

UNIA EUROPEJSKA  
EUROPEJSKI FUNDUSZ  
ROZWOJU REGIONALNEGO





## 6510 Niżowe i górskie świeże łąki użytkowane ekstensywnie

### Zagrożenia

#### Istniejące:

- brak ekstensywnego użytkowania gruntów,
- zaniechanie użytkowania łąkarskiego
- zarastanie przez drzewa i krzewy

#### Potencjalne:

- intensyfikacja gospodarki na użytkach zielonych poprzez nawożenie, częstsze koszenie, przeorywanie, niskie koszenie, ubijanie gleby),
- podsiewanie gatunkami obcych traw,
- zbyt mocne przesuszenie,
- zarastanie przez drzewa i krzewy,
- zalesianie,
- wypas



**INFRASTRUKTURA  
I ŚRODOWISKO**  
NARODOWA STRATEGIA SPÓJNOŚCI



GENERALNA  
DYREKCJA  
OCHRONY  
ŚRODOWISKA



REGIONALNA  
DYREKCJA  
OCHRONY  
ŚRODOWISKA  
W OLSZTYNIE

UNIA EUROPEJSKA  
EUROPEJSKI FUNDUSZ  
ROZWOJU REGIONALNEGO



## 6510 Niżowe i górskie świeże łąki użytkowane ekstensywnie

### **Cele działań ochronnych:**

- Zachowanie powierzchni siedliska i utrzymanie, w co najmniej niepogorszonym stanie.

Niezbędne jest wykonanie inwentaryzacji

### **Metody ochrony czynnej:**

- koszenie raz lub dwa razy do roku (w czerwcu i wrześniu),
- wysokość koszenia – powyżej 10 cm z usuwaniem biomasy,
- umiarkowane nawożenie (uzależnionym od żyzności siedliska).



**INFRASTRUKTURA  
I ŚRODOWISKO**  
NARODOWA STRATEGIA SPÓJNOŚCI



GENERALNA  
DYREKCJA  
OCHRONY  
ŚRODOWISKA



REGIONALNA  
DYREKCJA  
OCHRONY  
ŚRODOWISKA  
W OLSZTYNIE

UNIA EUROPEJSKA  
EUROPEJSKI FUNDUSZ  
ROZWOJU REGIONALNEGO



# Mazurskie Bagna PLH280054

## 7110 Torfowiska wysokie z roślinnością torfowiskową (żywe)

Powierzchnia: 22,4 ha.

Płn.-zach. część Ostoi tzw.

„Zielone bagno”

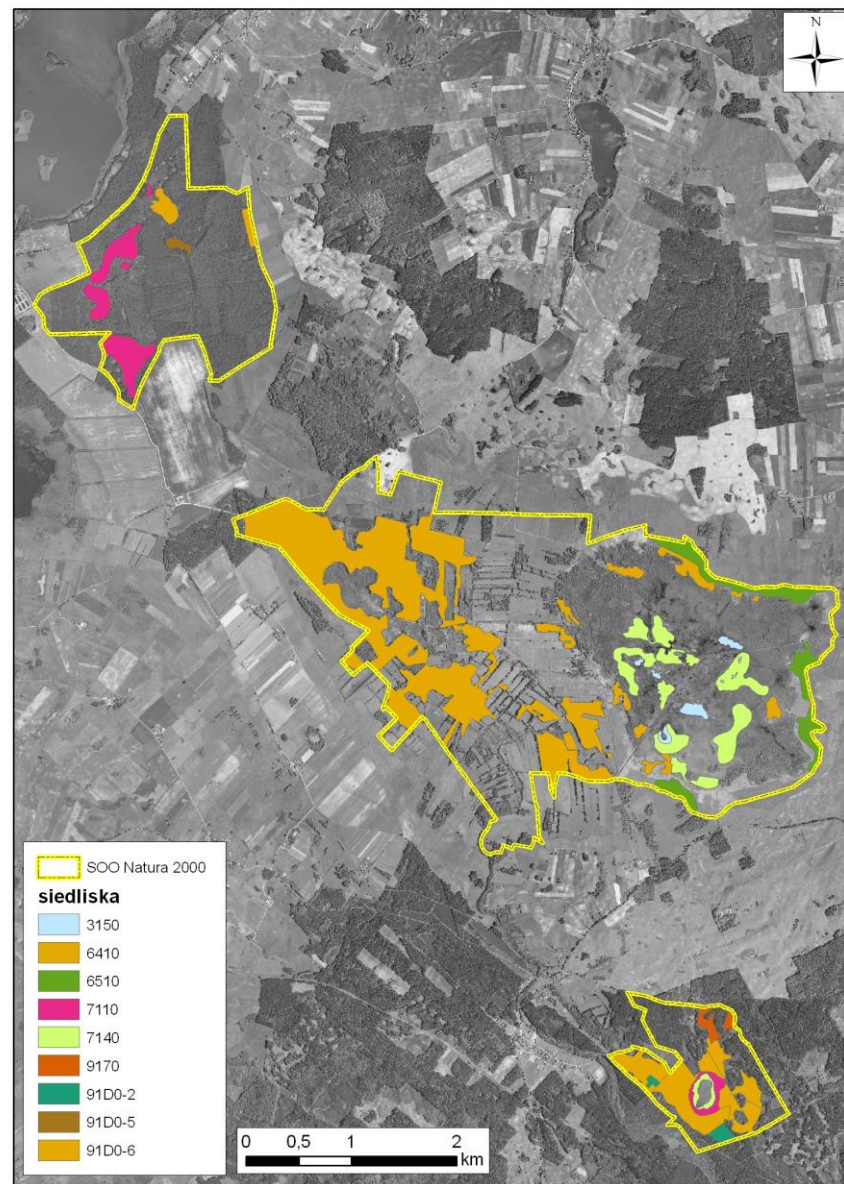
Gatunki: modrzewnica zwyczajna

*Andromeda polifonia*, żurawina błotna

*Oxycoccus palustris*, rosiczka okrągłolistna

*Drosera rotundifolia*, welnianka

pochwowata *Eriophorum vaginatum*



INFRASTRUKTURA  
I ŚRODOWISKO  
NARODOWA STRATEGIA SPÓJNOŚCI



GENERALNA  
DYREKCJA  
OCHRONY  
ŚRODOWISKA



REGIONALNA  
DYREKCJA  
OCHRONY  
ŚRODOWISKA  
W OLSZTYNIE

UNIA EUROPEJSKA  
EUROPEJSKI FUNDUSZ  
ROZWOJU REGIONALNEGO



## 7110 Torfowiska wysokie z roślinnością torfowiskową (żywe)

### Zagrożenia:

- niestabilne stosunki wodne z tendencją do przesuszania (odwadnianie)
- ekspansja drzew (głównie sosny) i krzewów
- eutrofizacja
- deptanie
- zalesianie
- pozyskiwanie torfu



## 7110 Torfowiska wysokie z roślinnością torfowiskową (żywe)

### **Cele działań ochronnych:**

- Zachowanie powierzchni siedliska i utrzymanie, w co najmniej nie pogorszonej formie.

### **Metody ochrony:**

- utrzymanie stałego poziomu wód
- ochrona czynna – blokowanie starych rowów odwadniających w miejscach, gdzie jest taka konieczność
- stabilizacja stosunków wodnych tj. utrzymanie względnie jednakowego poziomu wód na sieci rowów
- dążenie do podniesienia poziomu wody na torfowiskach przesuszonych i utrzymanie optymalnego poziomu uwilgotnienia
- usuwanie drzew i krzewów torfowiska
- przy stabilnych warunkach wodnych ochrona bierna

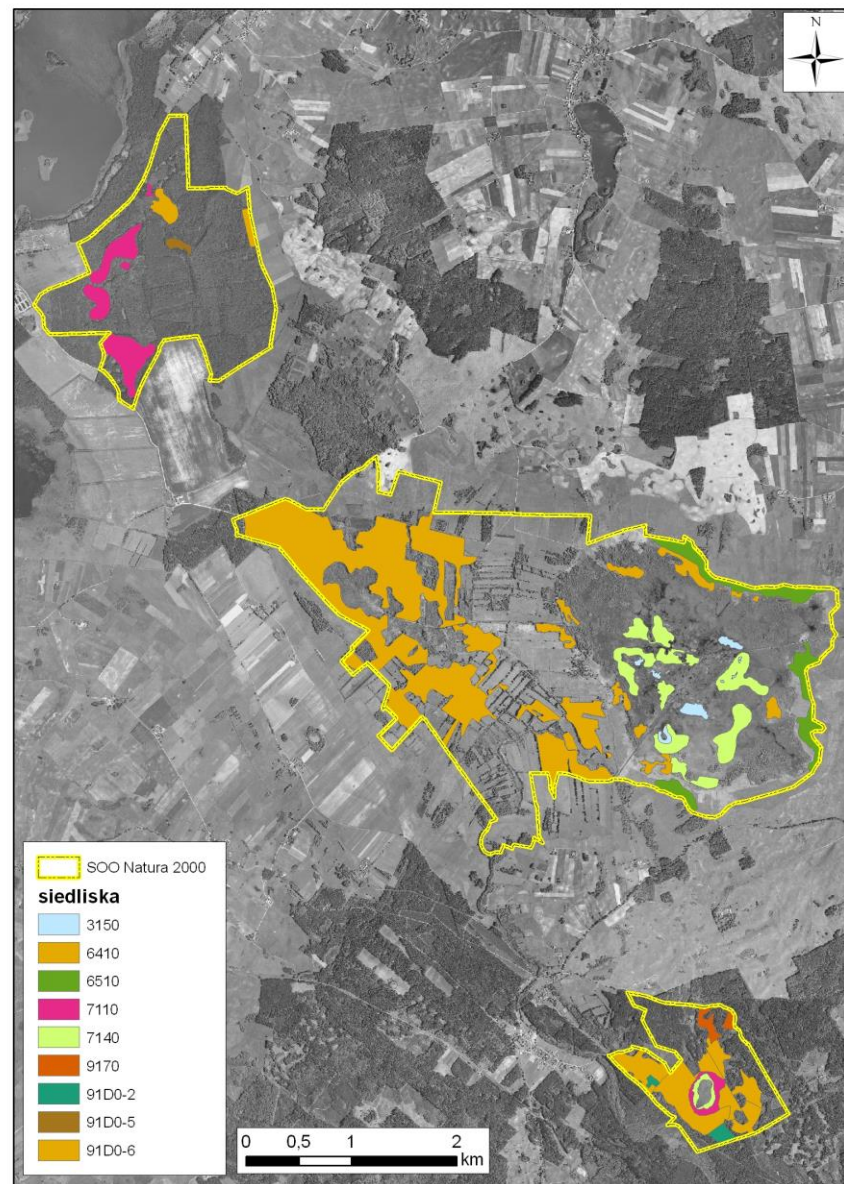


# Mazurskie Bagna PLH280054

## 7140 Torfowiska przejściowe i trzęsawiska

Powierzchnia: 49,9 ha.

Znaczna część rezerwatu  
„Jeziorko koło Drozdowa”  
Środkowa część rezerwatu  
„Nietlickie Bagno”



INFRASTRUKTURA  
I ŚRODOWISKO  
NARODOWA STRATEGIA SPÓJNOŚCI



GENERALNA  
DYREKCJA  
OCHRONY  
ŚRODOWISKA



REGIONALNA  
DYREKCJA  
OCHRONY  
ŚRODOWISKA  
W OLSZTYNIE

UNIA EUROPEJSKA  
EUROPEJSKI FUNDUSZ  
ROZWOJU REGIONALNEGO



## 7140 Torfowiska przejściowe i trzęsawiska

### Zagrożenia

#### Istniejące:

- zmiany stosunków wodnych, osuszanie,
- zmiany chemizmu wody, zwłaszcza zakwaszenie
- eutrofizacja

#### Potencjalne:

- zmiany stosunków wodnych na terenach sąsiednich, na obszarze całej zlewni
- naturalne zmiany sukcesyjne spowodowane akumulacją torfu, wyniesieniem powierzchni torfowiska i wkraczaniem gatunków drzewiastych



**INFRASTRUKTURA  
I ŚRODOWISKO**  
NARODOWA STRATEGIA SPÓJNOŚCI



GENERALNA  
DYREKCJA  
OCHRONY  
ŚRODOWISKA



REGIONALNA  
DYREKCJA  
OCHRONY  
ŚRODOWISKA  
W OLSZTYNIE

UNIA EUROPEJSKA  
EUROPEJSKI FUNDUSZ  
ROZWOJU REGIONALNEGO



## 7140 Torfowiska przejściowe i trzęsawiska

### **Cele działań ochronnych:**

- Zachowanie powierzchni siedliska i utrzymanie, w co najmniej niepogorszonym stanie. Utrzymanie stałego wysokiego poziomu wód

### **Metody ochrony:**

- ochrona czynna – blokowanie starych rowów odwadniających w miejscach, gdzie jest taka konieczność
- stabilizacja stosunków wodnych tj. utrzymanie względnie jednakowego poziomu wód na sieci rowów
- dążenie do podniesienia poziomu wody na torfowiskach przesuszonych i utrzymanie optymalnego poziomu uwilgotnienia
- usuwanie drzew i krzewów torfowiska
- przy stabilnych warunkach wodnych ochrona bierna



**INFRASTRUKTURA  
I ŚRODOWISKO**  
NARODOWA STRATEGIA SPÓJNOŚCI



GENERALNA  
DYREKCJA  
OCHRONY  
ŚRODOWISKA



REGIONALNA  
DYREKCJA  
OCHRONY  
ŚRODOWISKA  
W OLSZTYNIE

UNIA EUROPEJSKA  
EUROPEJSKI FUNDUSZ  
ROZWOJU REGIONALNEGO





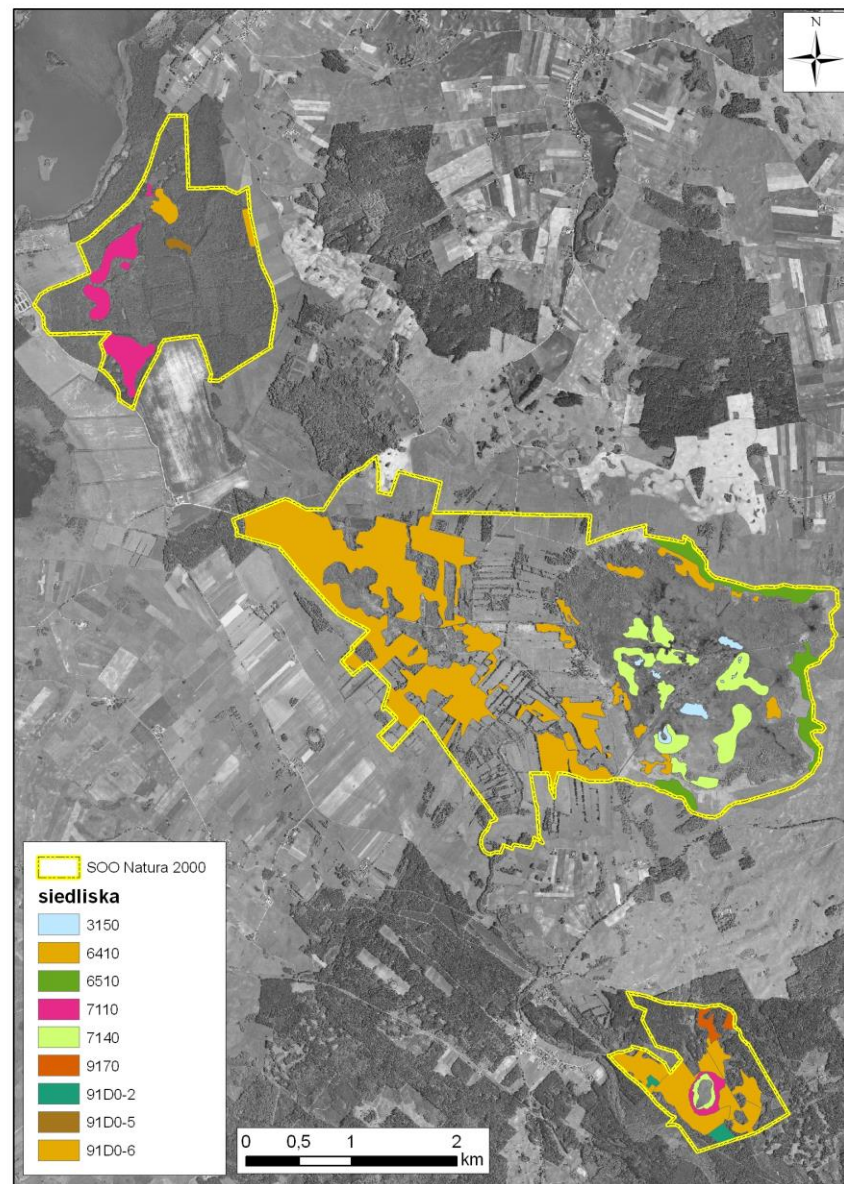
# Mazurskie Bagna PLH280054

## 7230 Górskie i nizinne torfowiska zasadowe o charakterze młak, turzycowisk i mechowisk

Powierzchnia: kilkadziesiąt m2.

Niewielkie powierzchnie  
w rezerwacie „Jeziorko koło Drozdowa”

Zajmuje obniżenia na torfowisku niskim,  
gdzie gromadzi się woda o większej  
zawartości kationu wapnia i magnezu. Często  
są to wydeptane szlaki wędrówek zwierząt  
leśnych (dziki) w kierunku wodopoju.



INFRASTRUKTURA  
I ŚRODOWISKO  
NARODOWA STRATEGIA SPÓJNOŚCI



GENERALNA  
DYREKCJA  
OCHRONY  
ŚRODOWISKA



REGIONALNA  
DYREKCJA  
OCHRONY  
ŚRODOWISKA  
W OLSZTYNIE

UNIA EUROPEJSKA  
EUROPEJSKI FUNDUSZ  
ROZWOJU REGIONALNEGO



## 7230 Górskie i nizinne torfowiska zasadowe o charakterze młak, turzycowisk i mechowisk

### Zagrożenia istniejące:

- zmiany stosunków wodnych, osuszanie,
- zmiany chemizmu wody, zwłaszcza zakwaszenie
- eutrofizacja

### Potencjalne:

- budowa szlaków komunikacyjnych przecinających duże kompleksy torfowisk przepływowych,
- budowa zbiorników retencyjnych,
- melioracje powodujące obniżenia poziomu wód,
- intensyfikacja gospodarki łąkarskiej
- zmiany stosunków wodnych na terenach sąsiednich, na obszarze całej zlewni,
- naturalne zmiany sukcesyjne spowodowane akumulacją torfu, wyniesieniem powierzchni torfowiska i wkraczaniem gatunków drzewiastych



**INFRASTRUKTURA  
I ŚRODOWISKO**  
NARODOWA STRATEGIA SPÓJNOŚCI



GENERALNA  
DYREKCJA  
OCHRONY  
ŚRODOWISKA



REGIONALNA  
DYREKCJA  
OCHRONY  
ŚRODOWISKA  
W OLSZTYNIE

UNIA EUROPEJSKA  
EUROPEJSKI FUNDUSZ  
ROZWOJU REGIONALNEGO



## **7230 Górskie i nizinne torfowiska zasadowe o charakterze młak, turzycowisk i mechowisk**

- w warunkach naturalnych (wysoki i stabilny poziom wód gruntowych) stosunkowo trwałe
- niezwykle wrażliwe jest na zaburzenie naturalnych warunków hydrologicznych
- w toku naturalnej sukcesji, przy stałe wysokim poziomie wody torfowiska te podlegają zakwaszeniu (acydyfikacji) i eutrofizacji



**INFRASTRUKTURA  
I ŚRODOWISKO**  
NARODOWA STRATEGIA SPÓJNOŚCI



GENERALNA  
DYREKCJA  
OCHRONY  
ŚRODOWISKA



REGIONALNA  
DYREKCJA  
OCHRONY  
ŚRODOWISKA  
W OLSZTYNIE

**UNIA EUROPEJSKA**  
EUROPEJSKI FUNDUSZ  
ROZWOJU REGIONALNEGO





## 7230 Górskie i nizinne torfowiska zasadowe o charakterze młak, turzycowisk i mechowisk

### **Cele działań ochronnych:**

➤ Zachowanie powierzchni siedliska i utrzymanie, w co najmniej niepogorszonym stanie. Niezbędne jest wykonanie inwentaryzacji określającej rozmiar prac, które należy wykonać w celu ochrony siedliska wymienionych poniżej

### **Metody ochrony:**

- utrzymanie lub odtworzenie optymalnych warunków wodnych dla funkcjonowania siedliska,
- utrzymanie tradycyjnych ekstensywnych metod rolniczych,
- na torfowiskach silnie odwodnionych, blokowanie odpływu
- promowanie obecności dzikiej zwierzyny w celu wydeptywania gruntów np. poprzez ustawione lizawki solne.



**INFRASTRUKTURA  
I ŚRODOWISKO**  
NARODOWA STRATEGIA SPÓJNOŚCI



GENERALNA  
DYREKCYJA  
OCHRONY  
ŚRODOWISKA



REGIONALNA  
DYREKCYJA  
OCHRONY  
ŚRODOWISKA  
W OLSZTYNIE

UNIA EUROPEJSKA  
EUROPEJSKI FUNDUSZ  
ROZWOJU REGIONALNEGO

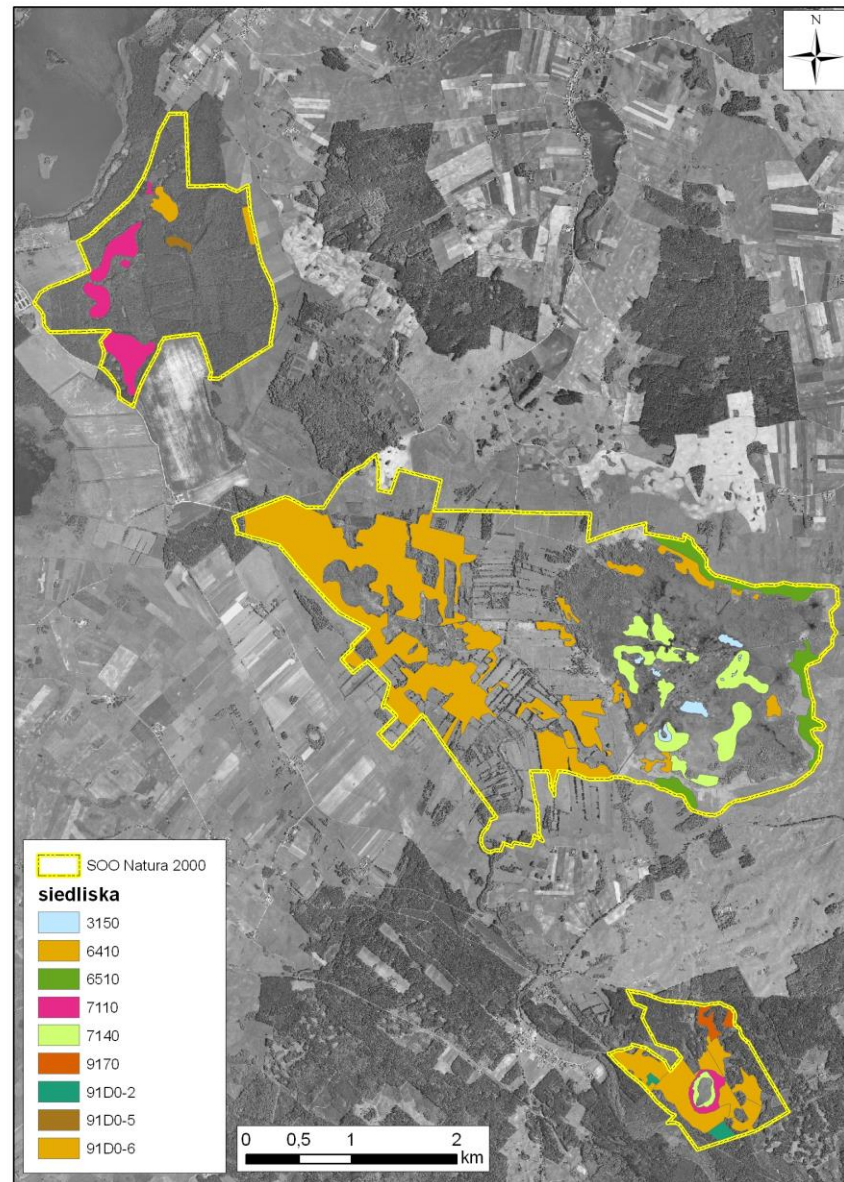


# Mazurskie Bagna PLH280054

## 9170-2 Grąd subkontynentalny

Powierzchnia: 5,43 ha.

W północnej części  
południowej enklawy Ostoi  
(powyżej rezerwatu  
„Jezioro koło Drozdowa”)



INFRASTRUKTURA  
I ŚRODOWISKO  
NARODOWA STRATEGIA SPÓJNOŚCI



GENERALNA  
DYREKCJA  
OCHRONY  
ŚRODOWISKA



REGIONALNA  
DYREKCJA  
OCHRONY  
ŚRODOWISKA  
W OLSZTYNIE

UNIA EUROPEJSKA  
EUROPEJSKI FUNDUSZ  
ROZWOJU REGIONALNEGO



## 9170-2 Grąd subkontynentalny

### Zagrożenia:

- degeneracja fitocenozy spowodowana presją człowieka -zintensyfikowana działalność leśna (juwenalizacja, sztuczne wprowadzanie niektórych gatunków drzew np. świerka, sosny),
- preferowanie w składzie gatunkowym świerka
- wprowadzanie obcych siedliskowo drzewostanów

### Metody ochrony:

- brak ingerencji człowieka prowadzące do:
  - unaturalnienia struktury lasu,
  - spontanicznego różnicowania się struktury przestrzennej,
  - odtwarzania zasobów rozkładającego się drewna i drzew martwych oraz zamierających,
- w lasach gospodarczych racjonalny kompromis między ochroną ekosystemów grądowych a potrzebami gospodarczymi,
- zalecana jest ochrona bierna.



**INFRASTRUKTURA  
I ŚRODOWISKO**  
NARODOWA STRATEGIA SPÓJNOŚCI



GENERALNA  
DYREKCJA  
OCHRONY  
ŚRODOWISKA



REGIONALNA  
DYREKCJA  
OCHRONY  
ŚRODOWISKA  
W OLSZTYNIE

UNIA EUROPEJSKA  
EUROPEJSKI FUNDUSZ  
ROZWOJU REGIONALNEGO



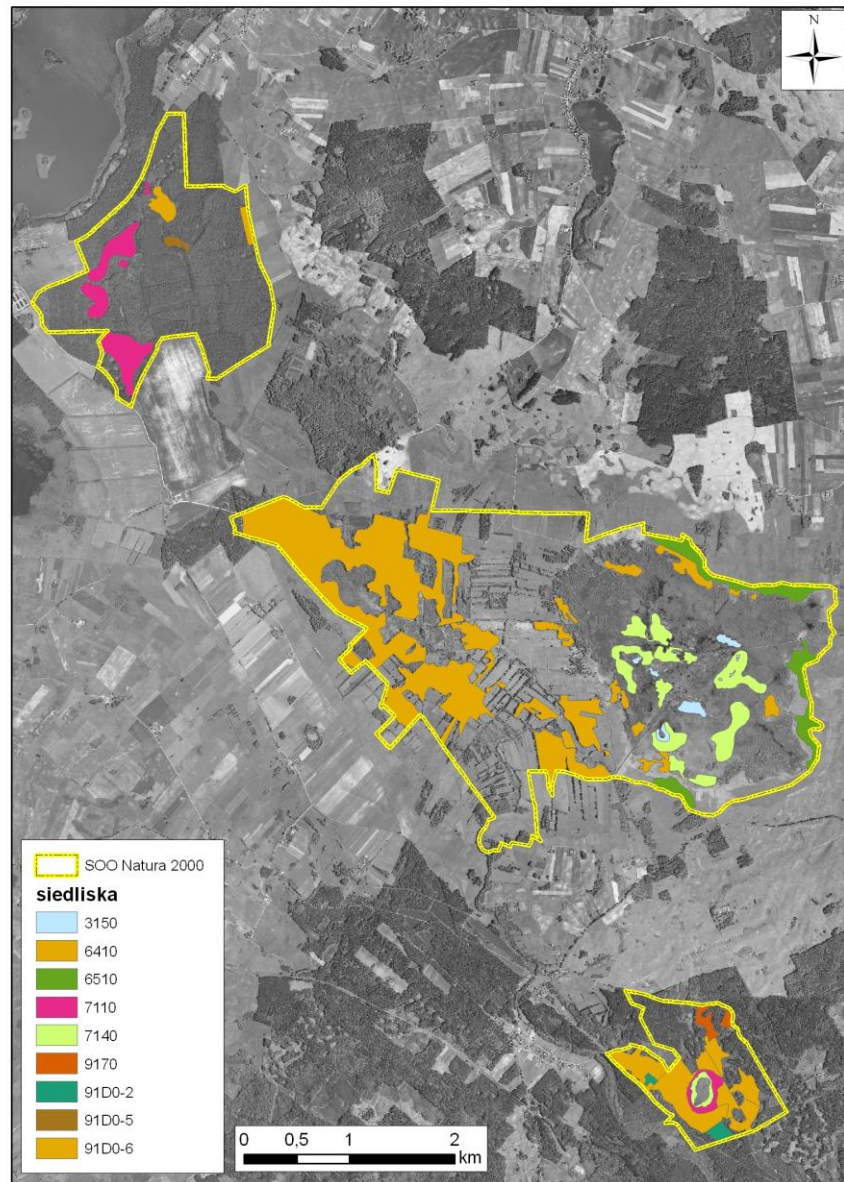
# Mazurskie Bagna PLH280054

## 91D0 Bory i lasy bagiennie – 74,4 ha

➤ 91D0-2 Sosnowy bór bagienny – 3,63 ha  
Południowa część rezerwatu „Jeziorko koło Drozdowa”

➤ 91D0-5 Borealna świerczyna bagienna – 1,88 ha  
Niewielka powierzchnia w środkowej części „Zielonego bagna”

➤ 91D0-6 Sosnowo-brzozowy las bagienny – 68,9 ha  
Zachodnia część rez. Nietlickie bagno, otoczenie rez. „Jeziorko koło Drozdowa”



INFRASTRUKTURA  
I ŚRODOWISKO  
NARODOWA STRATEGIA SPÓJNOŚCI



GENERALNA  
DYREKCJA  
OCHRONY  
ŚRODOWISKA



REGIONALNA  
DYREKCJA  
OCHRONY  
ŚRODOWISKA  
W OLSZTYNIE

UNIA EUROPEJSKA  
EUROPEJSKI FUNDUSZ  
ROZWOJU REGIONALNEGO



## 91D0 Bory i lasy bagienne i brzozowo-sosnowe bagienne lasy borealne

### Zagrożenia:

- zmiany stosunków wodnych (przesuszenie),
- odwadnianie spowodowane melioracjami, czyszczeniem rowów,
- zwiększenie trofii gleb,
- sposób gospodarki leśnej - rębnia częściowa lub zupełna



**INFRASTRUKTURA  
I ŚRODOWISKO**  
NARODOWA STRATEGIA SPÓJNOŚCI



GENERALNA  
DYREKCJA  
OCHRONY  
ŚRODOWISKA



REGIONALNA  
DYREKCJA  
OCHRONY  
ŚRODOWISKA  
W OLSZTYNIE

UNIA EUROPEJSKA  
EUROPEJSKI FUNDUSZ  
ROZWOJU REGIONALNEGO







## 91D0 Bory i lasy bagienne i brzozowo-sosnowe bagienne lasy borealne

### **Cele działań ochronnych:**

- Zachowanie powierzchni siedliska i utrzymanie, w co najmniej niepogorszonym stanie.

Niezbędne jest wykonanie inwentaryzacji

### **Metody ochrony:**

- utrzymanie stałego poziomu wód,
- utrzymanie niskiej trofii gleb,
- w fitocenozach stabilnych wprowadzenie ochrony biernej,
- objęcie ochroną w formie lasów wodochronnych,
- objęcie ochroną rezerwatową.



**INFRASTRUKTURA  
I ŚRODOWISKO**  
NARODOWA STRATEGIA SPÓJNOŚCI



GENERALNA  
DYREKCJA  
OCHRONY  
ŚRODOWISKA



REGIONALNA  
DYREKCJA  
OCHRONY  
ŚRODOWISKA  
W OLSZTYNIE

UNIA EUROPEJSKA  
EUROPEJSKI FUNDUSZ  
ROZWOJU REGIONALNEGO



# Mazurskie Bagna PLH280054

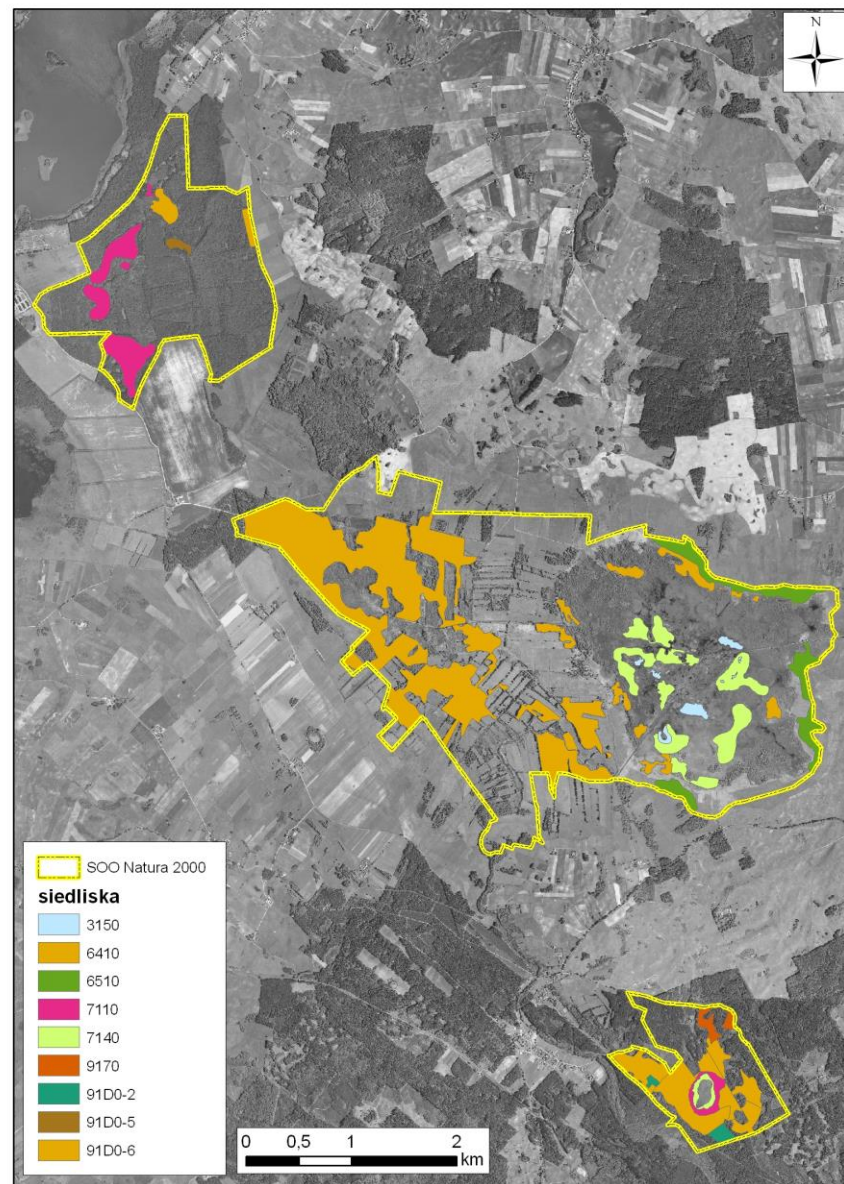
## 3150 Starorzecza i naturalne eutroficzne zbiorniki wodne

Powierzchnia: 9,4 ha.

Głównie wzdłuż koryta kanału

Wąż oraz środkowa część rez.

„Nietlickie Bagno”



INFRASTRUKTURA  
I ŚRODOWISKO  
NARODOWA STRATEGIA SPÓJNOŚCI



GENERALNA  
DYREKCJA  
OCHRONY  
ŚRODOWISKA



REGIONALNA  
DYREKCJA  
OCHRONY  
ŚRODOWISKA  
W OLSZTYNIE

UNIA EUROPEJSKA  
EUROPEJSKI FUNDUSZ  
ROZWOJU REGIONALNEGO





# Mazurskie Bagna PLH280054

## Zagrożenia

### Istniejące:

- Eutrofizacja (rozwój fitoplanktonu, zmniejszenie przejrzystości wody)
- Zarastanie,
- Rolnicze spływy powierzchniowe wód,
- Zanieczyszczenia komunalne.

### Potencjalne:

- Niewłaściwy stan poziomu wód,
- Eutrofizacja powodująca wzrost produkcji pierwotnej oraz odkładanie się osadów oraz w dalszej kolejności do zarastania i lądowienia drobnych zbiorników wodnych,
- Rolnicze spływy powierzchniowe wód,
- Zanieczyszczenia komunalne,
- Gospodarka rybacka,
- Melioracje,
- Wysypiska śmieci,
- Regulacja koryt rzecznych.



**INFRASTRUKTURA  
I ŚRODOWISKO**  
NARODOWA STRATEGIA SPÓJNOŚCI



GENERALNA  
DYREKCJA  
OCHRONY  
ŚRODOWISKA



REGIONALNA  
DYREKCJA  
OCHRONY  
ŚRODOWISKA  
W OLSZTYNIE

UNIA EUROPEJSKA  
EUROPEJSKI FUNDUSZ  
ROZWOJU REGIONALNEGO



Zalecana jest kompleksowa ochrona obejmująca zarówno zbiornik, jak również obszar zlewni bezpośredniej i pośredniej.

## **Cele działań ochronnych:**

- Zachowanie powierzchni siedliska i utrzymanie, w co najmniej nie pogorszonym stanie.

Niezbędne jest wykonanie inwentaryzacji

Zinwentaryzowanie zanieczyszczeń i odcięcie ich dopływu

Całkowite pozostawienie drzewostanu przy strefach przyległych



**INFRASTRUKTURA  
I ŚRODOWISKO**  
NARODOWA STRATEGIA SPÓJNOŚCI



GENERALNA  
DYREKCJA  
OCHRONY  
ŚRODOWISKA



REGIONALNA  
DYREKCJA  
OCHRONY  
ŚRODOWISKA  
W OLSZTYNIE

UNIA EUROPEJSKA  
EUROPEJSKI FUNDUSZ  
ROZWOJU REGIONALNEGO



