

Projekt planu zadań ochronnych dla PLB280015 „Ostoja Warmińska”

II Spotkanie konsultacyjne
Bartoszyce, 12 marca 2013



UNIA EUROPEJSKA
EUROPEJSKI FUNDUSZ
ROZWOJU REGIONALNEGO





Proponowany plan spotkania

- 1. Rozpoczęcie spotkania, powitanie gości przez Przedstawiciela Zamawiającego (Regionalna Dyrekcja Ochrony Środowiska w Olsztynie)**
- 2. Powitanie obecnych przez Dyrektora Biura Urządzania Lasu i Geodezji Leśnej, Oddział w Olsztynie (Wykonawca projektu),**
- 3. Przedstawienie proponowanych zmian w powierzchni i zasięgu obszaru Ostoja Warmińska (BUL i GL w Olsztynie)**
- 4. Przedstawienie stanu ochrony, zagrożeń i proponowanych działań ochronnych dla poszczególnych gatunków ptaków (S. Huzarski)**
- 5. Przedstawienie terminów kolejnych spotkań konsultacyjnych**
- 6. Zebranie wstępnych wniosków i materiałów**



Etap II

Etap II – Opracowanie projektu Planu - wdrożenie procesu planistycznego podzielonego na trzy moduły, które obejmują następujący zakres prac koniecznych:

Moduł A

- 1) wykonanie opisu granic obszaru Natura 2000;
- 2) zgromadzenie dostępnych informacji o obszarze i przedmiotach ochrony;
- 3) weryfikację i uzupełnienie zgromadzonej informacji;

Moduł B

- 4) ocenę stanu ochrony przedmiotów ochrony;
- 5) identyfikację i analizę zagrożeń;
- 6) ustalenie celów działań ochronnych;

Moduł C

- 7) ustalenie działań ochronnych;
- 8) ustalenie potrzeby sporządzenia planu ochrony;
- 9) ustalenie i opracowanie wskazań do dokumentów planistycznych;
- 10) opracowanie projektu zarządzenia i dokumentacji Planu;
- 11) zestawienie potrzeb weryfikacji SDF obszaru i jego granic.



Terminy spotkań

Propozycja terminów następnych spotkań dyskusyjnych:

III spotkanie (Etap II, Moduł B) - 10 kwietnia 2013 r.

IV spotkanie (Etap II, Moduł C) - 14 maja 2013 r.

Dodatkowo informacja ta zostanie zamieszczona na Platformie informacyjno-komunikacyjnej na stronie GDOŚ.



Weryfikacja granic obszaru PLB280015 Ostoja Warmińska

Zgodnie z opisem przedmiotu zamówienia, stanowiącym załącznik do SIWZ zamieszczono wymóg uszczegółowienia przebiegu granicy obszaru Natura 2000 w oparciu o wydzielenia geodezyjne (linię przebiegu granicy obszaru należy uszczegółowić dociągając ją do granic najbliższych działek ewidencyjnych, mając na uwadze konieczność zapewnienia czytelności i jednoznaczności granic).

Jednak działki będące obiektami liniowymi trzeba będzie na mapie podzielić ze względu na tworzenie niepotrzebnych zawiłości.

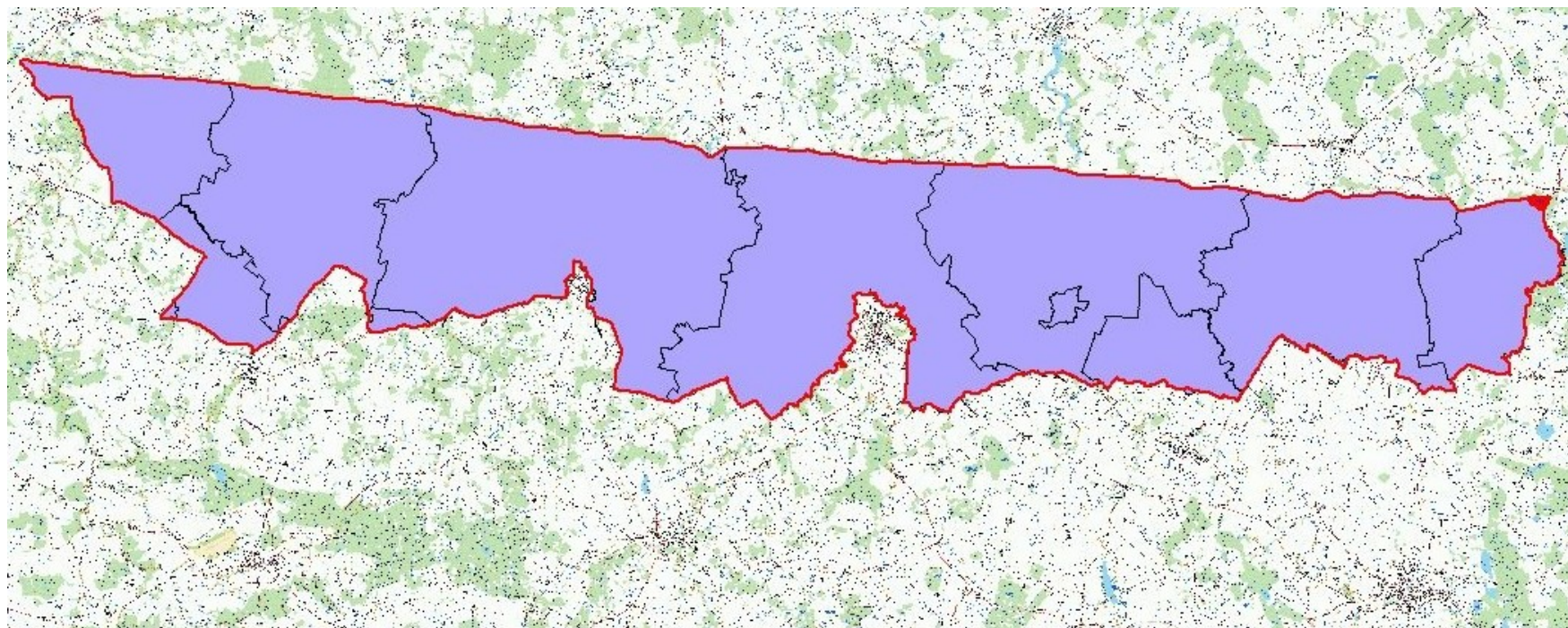
Powierzchnia systemowa wyliczona z mapy numerycznej wynosi 145 317,84 ha.

Powierzchnia ostoi według działek ewidencyjnych (bez podzielonych działek z obiektami liniowymi) wynosi 145 200,60 ha.

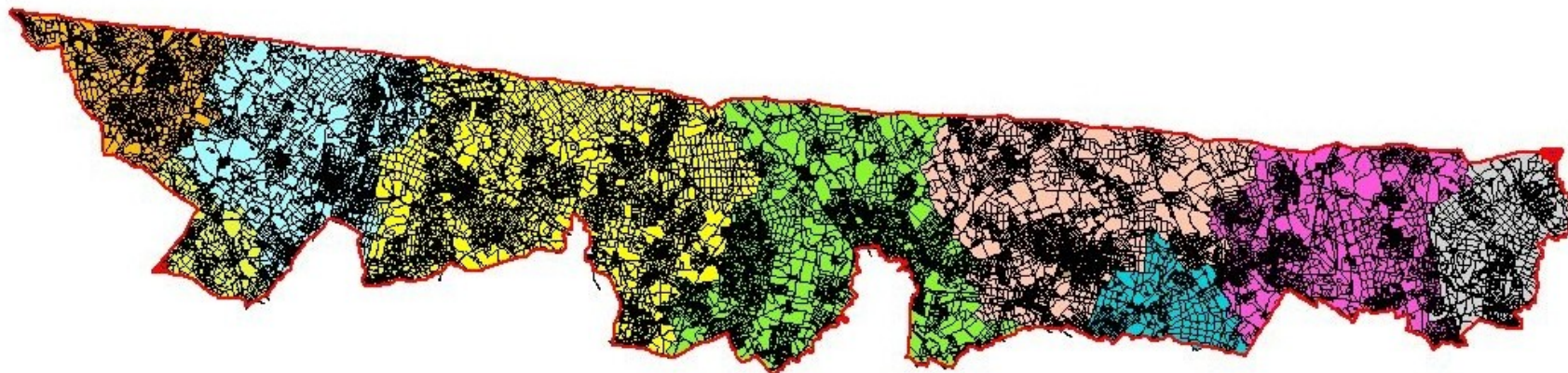
Uzgodnienie podziału działek z obiektami liniowymi

Według SDF powierzchnia obszaru wynosi 145 342,00 ha. Różnica – 141,40 ha.

Weryfikacja granic obszaru PLB280015 Ostoja Warmińska



Weryfikacja granic obszaru PLB280015 Ostoja Warmińska



Weryfikacja granic obszaru PLB280015 Ostoja Warmińska



Weryfikacja granic obszaru PLB280015 Ostoja Warmińska



Weryfikacja granic obszaru PLB280015 Ostoja Warmińska



Weryfikacja granic obszaru PLB280015 Ostoja Warmińska



Weryfikacja granic obszaru PLB280015 Ostoja Warmińska



Weryfikacja granic obszaru PLB280015 Ostoja Warmińska



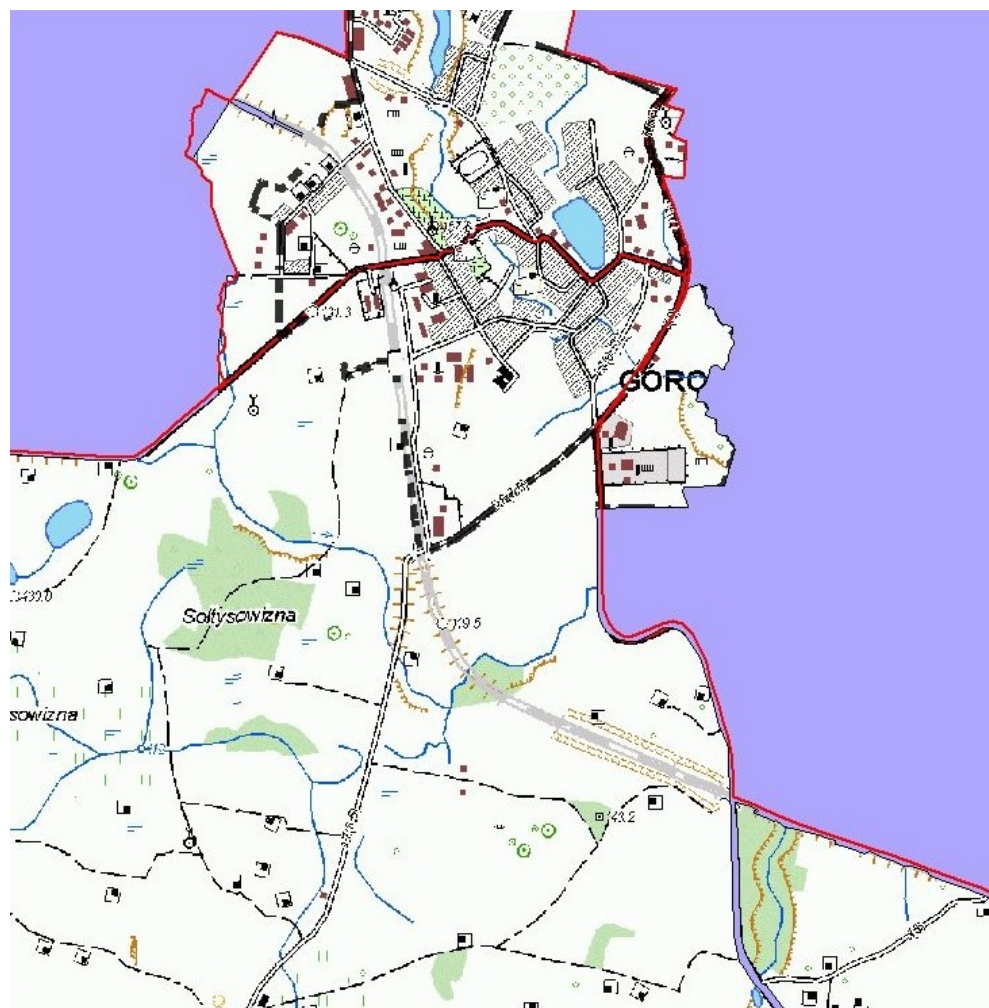
Weryfikacja granic obszaru PLB280015 Ostoja Warmińska



Weryfikacja granic obszaru PLB280015 Ostoja Warmińska



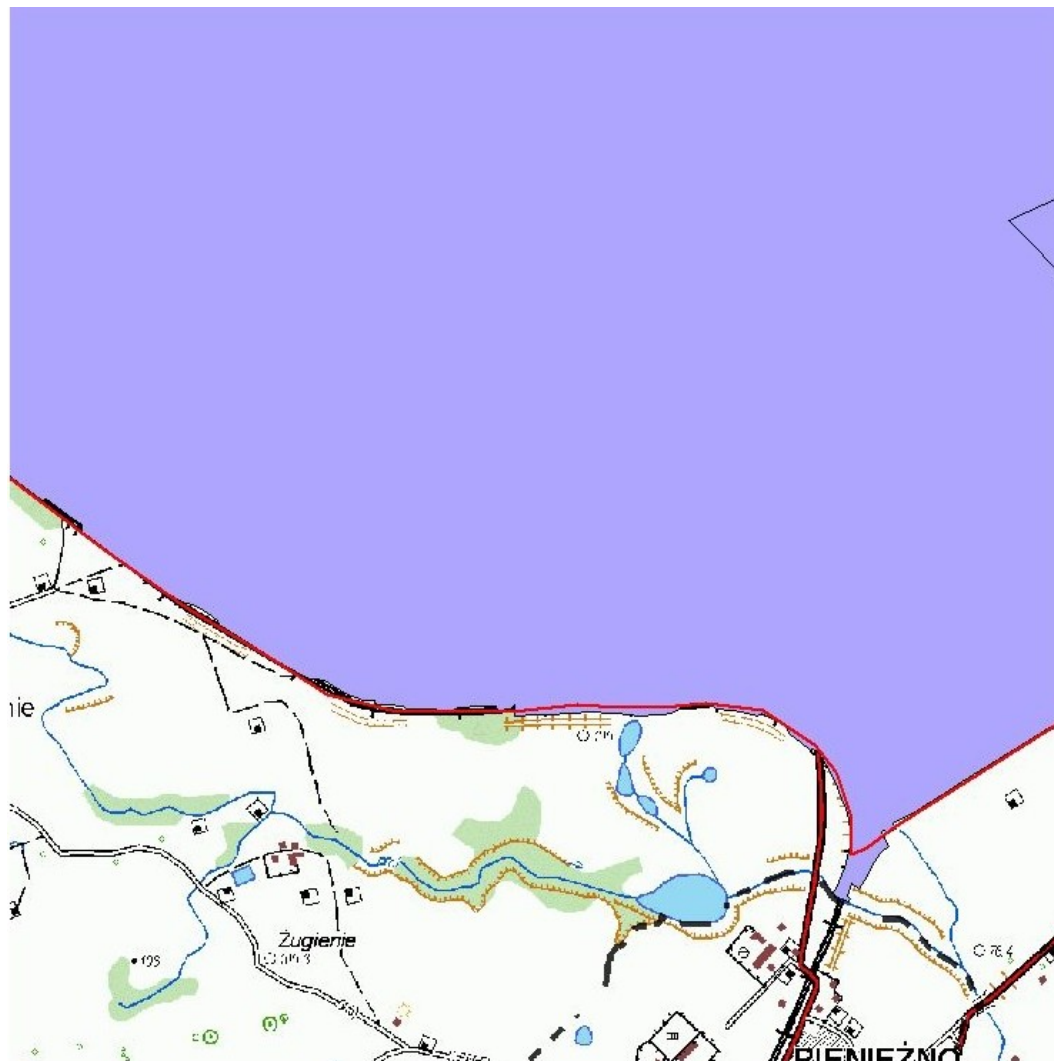
Weryfikacja granic obszaru PLB280015 Ostoja Warmińska



Weryfikacja granic obszaru PLB280015 Ostoja Warmińska



Weryfikacja granic obszaru PLB280015 Ostoja Warmińska



Weryfikacja granic obszaru PLB280015 Ostoja Warmińska





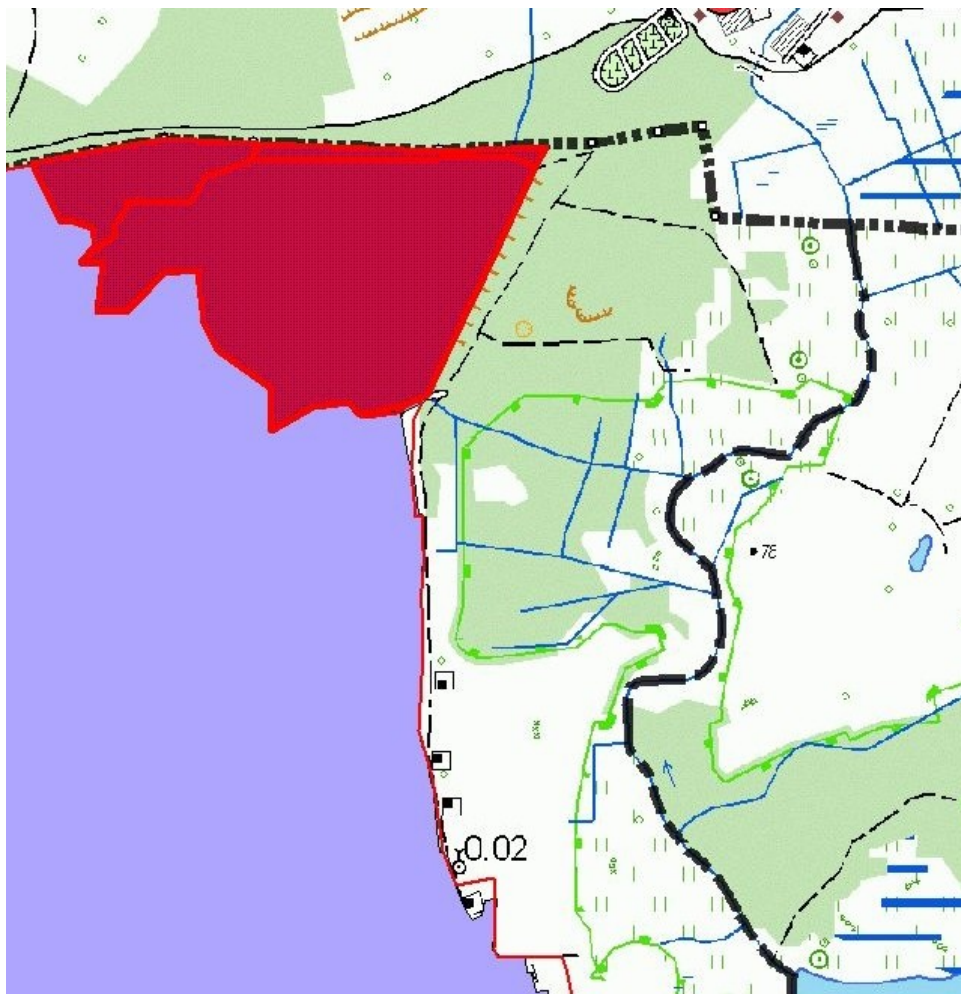
Weryfikacja granic obszaru PLB280015 Ostoja Warmińska

Z informacji uzyskanych w RDOŚ w Olsztynie wynika, że Ostoja Warmińska była zgłaszana do KE jako obszar Natura 2000 wraz z fragmentem w północno-wschodniej części (gmina Srokowo, obręb ew. Brzeźnica, działki ewidencyjne nr: 25/1; 1288, 3001 o powierzchni 75,98 ha).

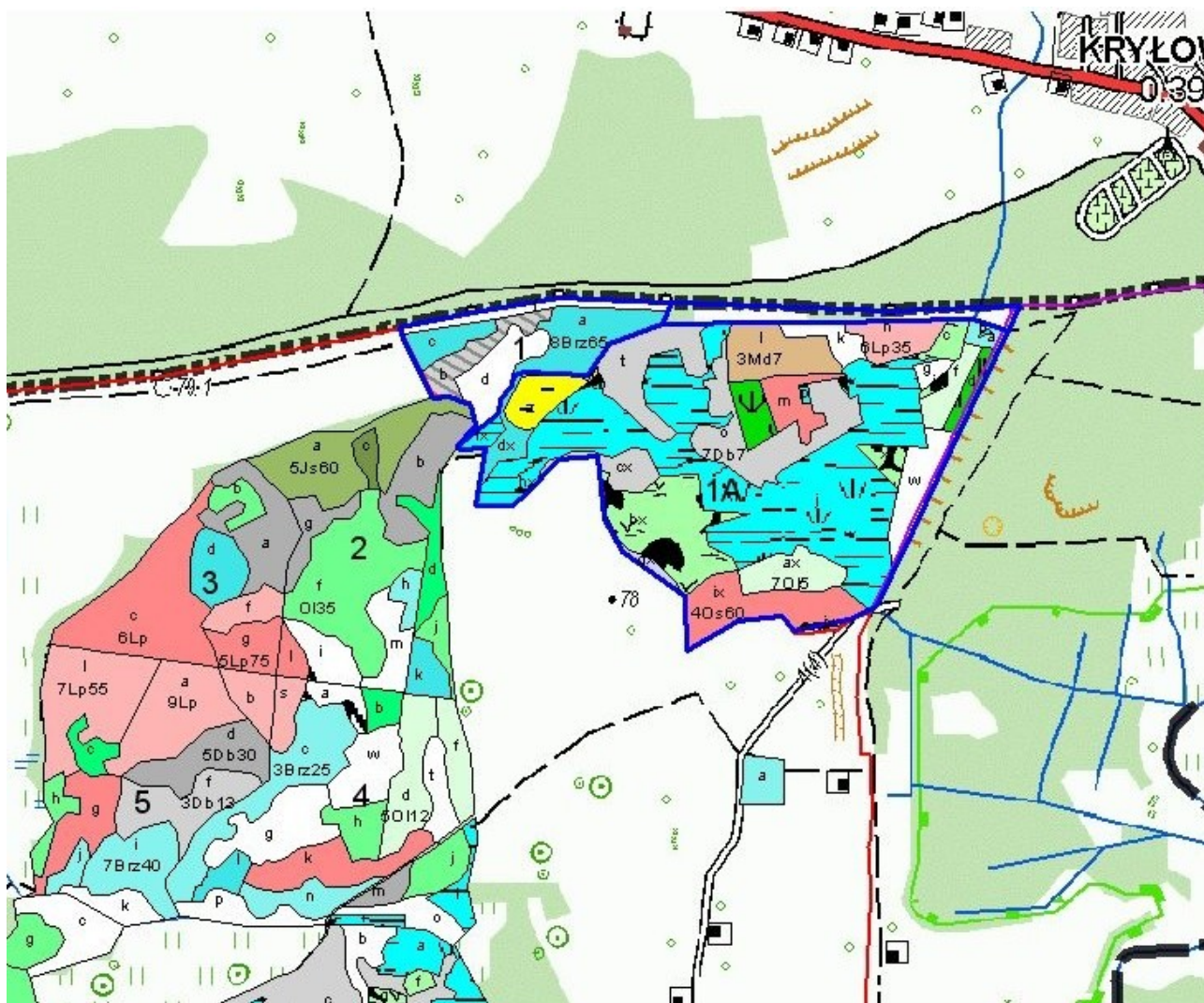
Z nieznanymi przyczynami fragment ten nie znalazł się w obszarze.

Ze względu na cenne walory przyrodnicze tej powierzchni uznano, że powinna ona stać się częścią obszaru (Stanowi biotop ptaków wodno-błotnych).

Weryfikacja granic obszaru PLB280015 Ostoja Warmińska



Weryfikacja granic obszaru PLB280015 Ostoja Warmińska



Dziękuję za uwagę

Projekt POIS.05.03.00-00-186/09 „Opracowanie planów zadań ochronnych dla obszarów Natura 2000 na obszarze Polski” współfinansowany przez Unię Europejską ze środków Europejskiego Funduszu Rozwoju Regionalnego w ramach V osi priorytetowej Programu Operacyjnego Infrastruktura i Środowisko 2007 – 2013, działania 5.3 „Opracowywanie planów ochrony”



UNIA EUROPEJSKA
EUROPEJSKI FUNDUSZ
ROZWOJU REGIONALNEGO

