

**ZARZĄDZENIE
REGIONALNEGO DYREKTORA OCHRONY ŚRODOWISKA
w WARSZAWIE**

z dnia 2014r.

**w sprawie ustanowienia planu zadań ochronnych dla obszaru Natura 2000
Dąbrowy Ceranowskie PLH140024**

Na podstawie art. 28 ust. 5 ustawy z dnia 16 kwietnia 2004 r. o ochronie przyrody (Dz. U. z 2013 r. poz. 627, 628 i 842) zarządza się, co następuje:

- § 1. Ustanawia się plan zadań ochronnych dla obszaru mającego znaczenie dla Wspólnoty Dąbrowy Ceranowskie PLH140024 zwanego dalej „obszarem Natura 2000”.
- § 2. Opis granic obszaru Natura 2000 określa załącznik nr 1 do zarządzenia.
- § 3. Mapa obszaru Natura 2000 stanowi załącznik nr 2 do zarządzenia.
- § 4. Identyfikację istniejących i potencjalnych zagrożeń dla zachowania właściwego stanu ochrony siedlisk przyrodniczych będących przedmiotami ochrony w obszarze Natura 2000, określa załącznik nr 3 do zarządzenia.
- § 5. Cele działań ochronnych w obszarze Natura 2000 określa załącznik nr 4 do zarządzenia.
- § 6. 1. Działania ochronne ze wskazaniem podmiotów odpowiedzialnych za ich wykonanie i obszarów ich wdrażania określa załącznik nr 5 do zarządzenia.
2. Mapa działań ochronnych stanowi załącznik nr 6 do zarządzenia.
- § 7. Zarządzenie wchodzi w życie po upływie 14 dni od dnia ogłoszenia w Dzienniku Urzędowym Województwa Mazowieckiego.

*Regionalny Dyrektor Ochrony Środowiska
w Warszawie*

Opis granic obszaru Natura 2000

(Współrzędne punktów załamania granicy obszaru w układzie PL - 1992).

Lp.	Y	X
1	713598,76	536118,58
2	713697,68	536056,35
3	713707,13	536016,89
4	713749,83	536015,96
5	713773,95	536049,08
6	713845,49	535997,44
7	713865,5	535990,77
8	713886,55	535976,43
9	713929,96	535946,87
10	713961,08	535944,65
11	713991,09	535961,32
12	714017,76	535967,43
13	714034,43	535961,32
14	714062,22	535961,88
15	714082,78	535943,54
16	714132,97	535924,67
17	714147,8	535919,09
18	714163,91	535919,09
19	714175,58	535912,42
20	714187,81	535894,08
21	714243,93	535897,42
22	714271,16	535903,53
23	714315,62	535907,42
24	714342,85	535913,53
25	714361,74	535929,65
26	714401,19	535947,43
27	714417,31	535940,76
28	714453,13	535942,92
29	714508,93	536021,17
30	714600,69	535952,11
31	714557,59	535893,17
32	714497,98	535811,65
33	714338,61	535593,69
34	714147,61	535332,48
35	713922,76	535024,97
36	713713,75	534739,12
37	713690,02	534706,67

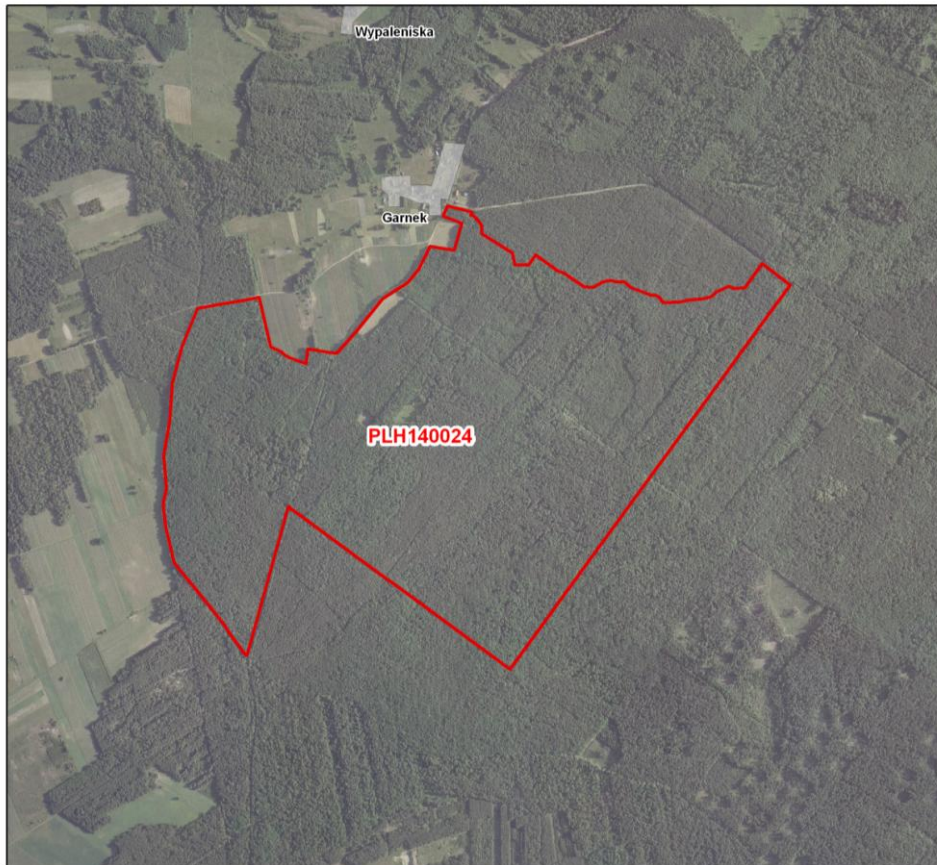
38	713397,57	534921,01
39	713331,58	534969,38
40	713313,16	534982,88
41	713289,44	535000,26
42	713251,52	535028,06
43	713117,87	535126,01
44	713107,53	535133,59
45	713022,58	535195,85
46	712980,98	535226,34
47	712970,84	535234,53
48	712836,37	534751,04
49	712822,4	534765,55
50	712810,59	534781,69
51	712798,46	534797,58
52	712786,49	534813,59
53	712774,93	534829,91
54	712764,55	534847,12
55	712757,58	534856,45
56	712715,32	534910,26
57	712682,81	534949,87
58	712600,13	535050,59
59	712571,68	535167,8
60	712563,76	535234,11
61	712565,08	535252,07
62	712574,39	535290,99
63	712565,28	535400,17
64	712584,17	535509,04
65	712589,3	535579,85
66	712593,15	535633,09
67	712624,27	535749,25
68	712642,3	535793,93
69	712675,86	535877,09
70	712733,8	535887,61
71	712832,55	535903,2
72	712874,8	535912,97
73	712909,85	535765,26
74	712913,31	535750,68
75	712946,15	535736,12

76	712960,45	535724,98
77	712973,03	535717,54
78	713027,96	535696,23
79	713033,77	535744,74
80	713103,4	535733,17
81	713127,75	535730,3
82	713190,86	535801,86
83	713276,03	535907,68
84	713319,71	535935,33
85	713325,27	535938,85
86	713357,95	535959,53
87	713394,77	536003,18
88	713430,39	536076,36

89	713436,3	536075,52
90	713508,61	536065,19
91	713521,41	536108,21
92	713533,39	536151,83
93	713472,95	536175,08
94	713487,15	536208,03
95	713565,21	536189,67
96	713563,76	536178,04
97	713570,42	536177,49
98	713586,54	536162,48
99	713599,32	536144,15
100	713598,76	536118,58

Mapa obszaru Natura 2000.

**Obszar Natura 2000
Dąbrowy Ceranowskie PLH140024**



Legenda

- Miejscowości
- Granice obszaru



1:15 000



Układ Współrzędnych: PL - 92
Odwzorowanie: Transverse Mercator
Układ Odniesienia: WGS 1984
False Easting: 500 000,0000
False Northing: -5 300 000,0000
Central Meridian: 19,0000
Scale Factor: 0,9993
Latitude Of Origin: 0,0000
Jednostki: Meter

Identyfikacja istniejących i potencjalnych zagrożeń dla zachowania właściwego stanu ochrony siedlisk przyrodniczych będących przedmiotami ochrony.

(Oznaczenie podanych kodów zagrożeń zgodne z *Listą referencyjną zagrożeń, presji i działań* stanowiącą załącznik 5 do *Instrukcji wypełniania Standardowego Formularza danych obszaru Natura 2000 wersja 2012.1*, opracowaną przez Generalną Dyрекcję Ochrony Środowiska, dostępną pod adresem internetowym <http://natura2000.gdos.gov.pl/strona/nowy-element-3>).

Lp.	Przedmiot ochrony	Zagrożenia		Opis zagrożenia
		Istniejące	Potencjalne	
1	9170 Grąd środkowoeuropejski i subkontynentalny (<i>Galio-Carpinetum, Tilio-Carpinetum</i>) 9170A	B02 Gospodarka leśna i plantacyjna; użytkowanie lasów i plantacji		B02 Hodowla i eksploatacja drzewostanów wiąże się z szeregiem zabiegów w tym między innymi trzebieże, zręby, sztuczne nasadzenia, zrywka drewna. W ich wyniku dochodzi do bezpośredniego niszczenia fitocenoz leśnych. Przede wszystkim objawia się to niewielkim udziałem drzewostanów dojrzewających i dojrzałych, osiągających wiek powyżej 100 lat. Biorąc pod uwagę długowieczność dębów praktycznie nie ma możliwości wykształcenia się ponad 200-300 letnich drzewostanów przy aktualnie obowiązującej gospodarce leśnej. Tym samym zachodzący w sposób naturalny proces powolnego dojrzewania fitocenoz leśnych zostaje cyklicznie powstrzymany przez człowieka na jednym z jego etapów. W wyniku gospodarki leśnej brak jest odpowiedniej ilości martwego drewna, tym samym nie
2	9170 Grąd środkowoeuropejski i subkontynentalny (<i>Galio-Carpinetum, Tilio-Carpinetum</i>) 9170B		K04.03 Zawleczenie choroby	
3	9170 Grąd środkowoeuropejski i subkontynentalny (<i>Galio-Carpinetum, Tilio-Carpinetum</i>) 9170C	B02 Gospodarka leśna i plantacyjna; użytkowanie lasów i plantacji K02.04 Zakwaszenie (modrzew w drzewostanie)		

4	91I0* Ciepłolubne dąbrowy (<i>Quercetalia pubescenti-petraeae</i>) 91I0A	<p>B02 Gospodarka leśna i plantacyjna; użytkowanie lasów i plantacji</p> <p>K02 Ewolucja biocenotyczna, sukcesja</p> <p>K02.04 Zakwaszenie (modrzew w drzewostanie)</p> <p>K06 Inne lub mieszane formy międzygatunkowej konkurencji roślin)</p>	<p>K04.03 Zawleczenie choroby</p>	<p>występują wszystkie fazy rozkładu drzew stojących i leżących kłód. Drzewostany są ujednolicone wiekowo i przestrzennie. Niejednokrotnie w swoim składzie mają gatunki obce ekologicznie i geograficznie. Prace trzebieżowe w okresie wegetacyjnym prowadzą do niszczenia runa, zwłaszcza podczas zrywki drewna. Modyfikacja gospodarki leśnej w dłuższej perspektywie stopniowo wpłynie na poprawę stanu zachowania siedlisk przyrodniczych.</p> <p>K02 Proces ten dotyczy jedynie siedliska przyrodniczego 91I0. Dąbrowy świetliste są zbiorowiskami, które na terenie kraju mają przede wszystkim charakter antropogeniczny. Powstały one w wyniku specyficznej, nieistniejącej współcześnie, działalności człowieka, zwłaszcza wypasu i grabienia liści w grądach. Brak oddziaływania uruchomił naturalny proces regeneracji roślinności grądowej (grądowienie) i stopniowe przekształcanie się płatów dąbrów w grądy. Proces przybiera na sile i obejmuje różnym stopniu wszystkie zidentyfikowane płaty dąbrów. Eliminacja podszytu i graba znacznie wyhamuje proces grądowienia.</p> <p>K02.04 W wyniku sztucznego wprowadzenia do drzewostanów gatunków iglastych (sosna, świerk, modrzew) następuje zakwaszenie gleby będące efektem opadu igliwia i szyszek. Skala i natężenie tego procesu nie są należycie rozpoznane w przypadku obszaru Dąbrowy Ceranowskie. Wnioski oparte są o dane literaturowe oraz składy ilościowe i jakościowe miejscowych drzewostanów (w okresie obowiązywania planu zadań ochronnych należy stopniowo eliminować z drzewostanu gatunki iglaste, przy jednoczesnym całkowitym odstąpieniu od ich nasadzenia w pracach odnowieniowych).</p> <p>K04.03 Potencjalnym zagrożeniem jest zjawisko tak zwanego masowego zamierania dębów. W</p>
5	91I0* Ciepłolubne dąbrowy (<i>Quercetalia pubescenti-petraeae</i>) 91I0B	<p>B02 Gospodarka leśna i plantacyjna; użytkowanie lasów i plantacji</p> <p>K02 Ewolucja biocenotyczna, sukcesja</p> <p>K02.04 Zakwaszenie (pinetyzacja drzewostanu)</p> <p>K06 Inne lub mieszane formy międzygatunkowej konkurencji roślin)</p>	<p>K04.03 Zawleczenie choroby</p>	<p>występują wszystkie fazy rozkładu drzew stojących i leżących kłód. Drzewostany są ujednolicone wiekowo i przestrzennie. Niejednokrotnie w swoim składzie mają gatunki obce ekologicznie i geograficznie. Prace trzebieżowe w okresie wegetacyjnym prowadzą do niszczenia runa, zwłaszcza podczas zrywki drewna. Modyfikacja gospodarki leśnej w dłuższej perspektywie stopniowo wpłynie na poprawę stanu zachowania siedlisk przyrodniczych.</p> <p>K02 Proces ten dotyczy jedynie siedliska przyrodniczego 91I0. Dąbrowy świetliste są zbiorowiskami, które na terenie kraju mają przede wszystkim charakter antropogeniczny. Powstały one w wyniku specyficznej, nieistniejącej współcześnie, działalności człowieka, zwłaszcza wypasu i grabienia liści w grądach. Brak oddziaływania uruchomił naturalny proces regeneracji roślinności grądowej (grądowienie) i stopniowe przekształcanie się płatów dąbrów w grądy. Proces przybiera na sile i obejmuje różnym stopniu wszystkie zidentyfikowane płaty dąbrów. Eliminacja podszytu i graba znacznie wyhamuje proces grądowienia.</p> <p>K02.04 W wyniku sztucznego wprowadzenia do drzewostanów gatunków iglastych (sosna, świerk, modrzew) następuje zakwaszenie gleby będące efektem opadu igliwia i szyszek. Skala i natężenie tego procesu nie są należycie rozpoznane w przypadku obszaru Dąbrowy Ceranowskie. Wnioski oparte są o dane literaturowe oraz składy ilościowe i jakościowe miejscowych drzewostanów (w okresie obowiązywania planu zadań ochronnych należy stopniowo eliminować z drzewostanu gatunki iglaste, przy jednoczesnym całkowitym odstąpieniu od ich nasadzenia w pracach odnowieniowych).</p> <p>K04.03 Potencjalnym zagrożeniem jest zjawisko tak zwanego masowego zamierania dębów. W</p>
6	91I0* Ciepłolubne dąbrowy (<i>Quercetalia pubescenti-petraeae</i>) 91I0C	<p>K02 Ewolucja biocenotyczna, sukcesja</p> <p>K02.04 Zakwaszenie (pinetyzacja drzewostanu)</p> <p>K06 Inne lub mieszane formy międzygatunkowej konkurencji</p>	<p>K04.03 Zawleczenie choroby</p>	<p>występują wszystkie fazy rozkładu drzew stojących i leżących kłód. Drzewostany są ujednolicone wiekowo i przestrzennie. Niejednokrotnie w swoim składzie mają gatunki obce ekologicznie i geograficznie. Prace trzebieżowe w okresie wegetacyjnym prowadzą do niszczenia runa, zwłaszcza podczas zrywki drewna. Modyfikacja gospodarki leśnej w dłuższej perspektywie stopniowo wpłynie na poprawę stanu zachowania siedlisk przyrodniczych.</p> <p>K02 Proces ten dotyczy jedynie siedliska przyrodniczego 91I0. Dąbrowy świetliste są zbiorowiskami, które na terenie kraju mają przede wszystkim charakter antropogeniczny. Powstały one w wyniku specyficznej, nieistniejącej współcześnie, działalności człowieka, zwłaszcza wypasu i grabienia liści w grądach. Brak oddziaływania uruchomił naturalny proces regeneracji roślinności grądowej (grądowienie) i stopniowe przekształcanie się płatów dąbrów w grądy. Proces przybiera na sile i obejmuje różnym stopniu wszystkie zidentyfikowane płaty dąbrów. Eliminacja podszytu i graba znacznie wyhamuje proces grądowienia.</p> <p>K02.04 W wyniku sztucznego wprowadzenia do drzewostanów gatunków iglastych (sosna, świerk, modrzew) następuje zakwaszenie gleby będące efektem opadu igliwia i szyszek. Skala i natężenie tego procesu nie są należycie rozpoznane w przypadku obszaru Dąbrowy Ceranowskie. Wnioski oparte są o dane literaturowe oraz składy ilościowe i jakościowe miejscowych drzewostanów (w okresie obowiązywania planu zadań ochronnych należy stopniowo eliminować z drzewostanu gatunki iglaste, przy jednoczesnym całkowitym odstąpieniu od ich nasadzenia w pracach odnowieniowych).</p> <p>K04.03 Potencjalnym zagrożeniem jest zjawisko tak zwanego masowego zamierania dębów. W</p>

		roślin)	<p>ostatnich dekadach dochodziło do zamierania wiązów i jesionu. W wielu rejonach sygnalizowane jest zamieranie olszy i brzozy oraz zasychanie drzewostanów dębowych. We wszystkich przypadkach za ten proces nie odpowiada jeden zidentyfikowany czynnik, lecz jest to zbiór różnych nakładających się w tym samym miejscu i czasie zjawisk powodujących osłabienie, a następnie obumieranie drzew. W praktyce nie ma środków i możliwości przeciwdziałających zjawisku masowego obumierania dębu jeśli już takie wystąpi.</p> <p>K06 W obrębie siedliska przyrodniczego 91I0 w wyniku dużego zwarcia koron drzew oraz bujnego rozwoju podszytu następuje stopniowe zwiększanie zacienienia dolnych warstw lasu. Efektem tego jest zmniejszenie pod względem ilościowym i jakościowym występujących w runie gatunków światło- i ciepłolubnych oraz zastępowanie ich przez gatunki tolerujące znaczne zacienienie. Działania polegające na przerzedzeniu drzewostanu oraz redukcja podszytu poprawia w sposób znaczący warunki światła w runie - wpłynie to pozytywnie na rozwój gatunków światło- i ciepłolubnych. W części obszaru, zwłaszcza na terenie rezerwatu Podjabłońskie zagrożeniem jest robinia akacjowa.</p>
--	--	---------	--

Cele działań ochronnych w obszarze Natura 2000.

Lp.	Przedmiot ochrony obszaru Natura 2000	Cel działań ochronnych
1	9170 Grąd środkowoeuropejski i subkontynentalny (<i>Galio- Carpinetum, Tilio-Carpinetum</i>)	Zachowanie dotychczasowej (około 10% w skali obszaru) powierzchni siedliska oraz poprawa struktury i funkcji polegającej na stopniowym starzeniu się drzewostanu i różnicowania się jego struktury przestrzennej oraz wzroście ogólnego zapasu martwego drewna warunkującego wzrost różnorodności biologicznej
2	91I0* Ciepłolubne dąbrowy (<i>Quercetalia pubescenti-petraeae</i>)	Zachowanie dotychczasowej (około 70% w skali obszaru) powierzchni siedliska, poprawa warunków świetlnych, powstrzymanie procesu gładowienia oraz eliminacji gatunków obcych ekologicznie siedlisku.

Działania ochronne ze wskazaniem podmiotów odpowiedzialnych za ich wykonanie i obszarów ich wdrażania.

Lp.	Przedmiot ochrony	Działania ochronne	Obszar wdrażania	Przedmiot odpowiedzialny za wykonanie
Dotyczące ochrony czynnej siedlisk przyrodniczych oraz związane z utrzymaniem lub modyfikacją metod gospodarowania.				
1	9170 Grąd środkowoeuropejski i subkontynentalny (<i>Galio-Carpinetum</i> , <i>Tilio-Carpinetum</i>) 9170 A	Odstąpienie od zabiegów gospodarczych związanych z hodowlą i eksploatacją drzewostanów na okres obowiązywania planu zadań ochronnych (10 lat). Odstąpienie od trzebieży, przebudowy drzewostanów.	Gmina Ceranów obręb 0002 Nadleśnictwo Sokołów Oddział 36k	Zarządzający nieruchomością - Nadleśnictwo Sokołów
2	9170 Grąd środkowoeuropejski i subkontynentalny (<i>Galio-Carpinetum</i> , <i>Tilio-Carpinetum</i>) 9170 B	Odstąpienie od zabiegów gospodarczych związanych z hodowlą i eksploatacją drzewostanów na okres obowiązywania planu zadań ochronnych (10 lat). Odstąpienie od trzebieży, przebudowy drzewostanów.	Gmina Ceranów obręb 0002 Nadleśnictwo Sokołów Oddział 48h	Zarządzający nieruchomością - Nadleśnictwo Sokołów
3	9170 Grąd środkowoeuropejski i subkontynentalny (<i>Galio-Carpinetum</i> , <i>Tilio-Carpinetum</i>) 9170 C	Eliminacja gatunków niezgodnych ekologicznie z siedliskiem w drugiej połowie obowiązywania planu zadań ochronnych. Stopniowa przebudowa drzewostanu poprzez wycięcie i usunięcie z powierzchni sosny. Zabieg należy przeprowadzać w I i IV kwartale.	Gmina Ceranów obręb 0002 Nadleśnictwo Sokołów Oddziały: 47h	Zarządzający nieruchomością - Nadleśnictwo Sokołów
4	91I0* Ciepłolubne dąbrowy (<i>Quercetalia pubescenti-petreae</i>) 91I0*A	Poprawienie warunków świetlnych w runie w drugiej połowie obowiązywania planu zadań ochronnych. Redukcja podszytu – działanie zmierzające do zmniejszenia ilości podszytu na całej powierzchni do poziomu 30-40% i obejmujące usuwanie ekspansywnych gatunków rodzimego pochodzenia w szczególności graba, lipy, leszczyny i czeremchy pospolitej, z pozostawieniem dębu i drzew owocowych pod warunkiem, że ich zwarcie nie przekroczy 30-40%.	Gmina Ceranów obręb 0002 Nadleśnictwo Sokołów Oddziały: 35a, 37o	Zarządzający nieruchomością - Nadleśnictwo Sokołów

		Uzyskaną masę należy wywieźć z terenu Obszaru. Zabieg należy przeprowadzić w okresie 15 września - 15 marca.		
5	91I0* Ciepłolubne dąbrowy (<i>Quercetalia pubescenti-petreae</i>) 91I0*A	Zmniejszenie zawarcia koron drzew w drugiej połowie obowiązywania planu zadań ochronnych. Wycięcie i usunięcie z powierzchni sosny i modrzewia. Zabieg należy przeprowadzić w I i IV kwartale.	Gmina Ceranów obręb 0002 Nadleśnictwo Sokołów Oddziały: 35a	Zarządzający nieruchomością - Nadleśnictwo Sokołów
6	91I0* Ciepłolubne dąbrowy (<i>Quercetalia pubescenti-petreae</i>) 91I0*A	Zmniejszenie zawarcia koron drzew w pierwszej połowie obowiązywania planu zadań ochronnych, to jest w ciągu 5 pierwszych lat. Wycięcie i usunięcie z powierzchni eliminację gatunków niezgodnych ekologicznie z siedliskiem: sosny, świerka, modrzewia, osiki i brzozy. Zabieg należy przeprowadzić w I i IV kwartale.	Gmina Ceranów obręb 0002 Nadleśnictwo Sokołów Oddziały: 35c, 35g, 36h, 36i, 36j, 36m, 37i, 37o	Zarządzający nieruchomością - Nadleśnictwo Sokołów
7	91I0* Ciepłolubne dąbrowy (<i>Quercetalia pubescenti-petreae</i>) 91I0*A	Zmniejszenie zawarcia koron drzew w pierwszej połowie obowiązywania planu zadań ochronnych, to jest w ciągu 5 pierwszych lat. Wycięcie i usunięcie brzozy, graba, sosny i dębu. Zabieg należy przeprowadzić w I i IV kwartale.	Gmina Ceranów obręb 0002 Nadleśnictwo Sokołów Oddziały: 35f, 36l,	Zarządzający nieruchomością - Nadleśnictwo Sokołów
8	91I0* Ciepłolubne dąbrowy (<i>Quercetalia pubescenti-petreae</i>) 91I0*A	Odstąpienie od zabiegów gospodarczych związanych z hodowlą i eksploatacją drzewostanów (nie dotyczy przypadku wystąpienia masowego obumierania dębu) na okres obowiązywania planu zadań ochronnych (10 lat). Odstąpienie od trzebieży, przebudowy drzewostanów.	Gmina Ceranów obręb 0002 Nadleśnictwo Sokołów Oddział 35d	Zarządzający nieruchomością - Nadleśnictwo Sokołów
9	91I0* Ciepłolubne dąbrowy (<i>Quercetalia pubescenti-petreae</i>) 91I0*B	Poprawienie warunków świetlnych w runie w pierwszej połowie obowiązywania planu zadań ochronnych, to jest w ciągu pierwszych pięciu lat. Redukcja podszytu – działanie zmierzające do zmniejszenia ilości podszytu na całej powierzchni do poziomu 30-40% i obejmujące usuwanie ekspansywnych gatunków rodzimego pochodzenia w szczególności graba, lipy,	Gmina Ceranów obręb 0002 Nadleśnictwo Sokołów Oddziały: 46b, 46c, 46l, 46m, 47a, 47b,	Zarządzający nieruchomością - Nadleśnictwo Sokołów

		leszczyny i czeremchy pospolitej, z pozostawieniem dębu i drzew owocowych pod warunkiem, że ich zwarcie nie przekroczy 30-40%. Uzyskana masę należy wywieść z terenu Obszaru. Zabieg należy przeprowadzić w okresie 15 września - 15 marca.		
10	91I0* Ciepłolubne dąbrowy (<i>Quercetalia pubescenti-petraeae</i>) 91I0*B	Zmniejszenie zwarcia koron drzew w pierwszej połowie obowiązywania planu zadań ochronnych, to jest w ciągu pierwszych 5 lat. Wycięcie i usunięcie z powierzchni (eliminacja) gatunków niezgodnych ekologicznie z siedliskiem: sosny i brzozy. Zabieg należy przeprowadzić w I i IV kwartale.	Gmina Ceranów obręb 0002 Nadleśnictwo Sokołów Oddziały: 47c	Zarządzający nieruchomością - Nadleśnictwo Sokołów
11	91I0* Ciepłolubne dąbrowy (<i>Quercetalia pubescenti-petraeae</i>) 91I0*B	Zmniejszenie zwarcia koron drzew w pierwszej połowie obowiązywania planu zadań ochronnych, to jest w ciągu pierwszych 5 lat. Wycięcie i usunięcie z powierzchni sosny, dębu czerwonego, osiki i brzozy. Zabieg należy przeprowadzić w I i IV kwartale.	Gmina Ceranów obręb 0002 Nadleśnictwo Sokołów Oddziały: 45a, 46d	Zarządzający nieruchomością - Nadleśnictwo Sokołów
12	91I0* Ciepłolubne dąbrowy (<i>Quercetalia pubescenti-petraeae</i>) 91I0*B	Odstąpienie od zabiegów gospodarczych związanych z hodowlą i eksploatacją drzewostanów (nie dotyczy przypadku wystąpienia masowego obumierania dębu) na okres obowiązywania planu zadań ochronnych (10 lat). Odstąpienie od trzebieży, przebudowy drzewostanów.	Gmina Ceranów obręb 0002 Nadleśnictwo Sokołów Oddziały: 46c, 46l, 46m, 47a, 47b	Zarządzający nieruchomością - Nadleśnictwo Sokołów
13	91I0* Ciepłolubne dąbrowy (<i>Quercetalia pubescenti-petraeae</i>) 91I0*C	Zmniejszenie zwarcia koron drzew w pierwszej połowie obowiązywania planu zadań ochronnych, to jest w ciągu pierwszych 5 lat. Wycięcie i usunięcie z powierzchni (eliminacja) gatunków niezgodnych ekologicznie z siedliskiem: sosny, robinii akacyjnej, osiki i brzozy. Zabieg należy przeprowadzić w I i IV kwartale. Z powierzchni należy usunąć gałęzie i konary.	Gmina Ceranów obręb 0002 Nadleśnictwo Sokołów Oddziały: 48a	Zarządzający nieruchomością - Nadleśnictwo Sokołów
14	91I0* Ciepłolubne dąbrowy (<i>Quercetalia pubescenti-petraeae</i>) 91I0*C	Poprawienie warunków świetlnych w runie w latach 2013-2014 (w ramach projektu POIS.05.01.00-00-379/12). Redukcja podszytu –	Gmina Ceranów obręb 0002 Nadleśnictwo Sokołów	Stowarzyszenie Centrum Ochrony Mokradel - jako beneficjent projektu POIS.05.01.00-00-

		działanie zmierzające do zmniejszenia ilości podszytu na całej powierzchni do poziomu 30-40% i obejmujące usuwanie ekspansywnych gatunków rodzimego pochodzenia w szczególności graba, lipy, leszczyny i czeremchy pospolitej, z pozostawieniem dębu i drzew owocowych pod warunkiem, że ich zwarcie nie przekroczy 30-40%. Uzyskana masę należy wywieść z terenu Obszaru. Zabieg należy przeprowadzić w okresie 15 września - 15 marca.	Oddziały: 48f,g,i, 53c	379/12
15	91I0* Ciepłolubne dąbrowy (<i>Quercetalia pubescenti-petraeae</i>) 91I0*C	Poprawienie struktury runa w latach 2013-2014 (w ramach projektu POIS.05.01.00-00-379/12). Wykaszenie runa – działanie zmierzające do przywrócenia właściwego stanu siedliska, polegające na ograniczaniu nadmiernie rozwiniętej roślinności runa warz z pozostawieniem pojedynczych nalotów dębowych, przerzedzeniem gęstego nalotu dębowego w sytuacji kiedy zajmuje on powierzchnię równą lub większą od 5 m ² i wywiezieniem uzyskanej masy z Obszaru. Zabieg należy przeprowadzić w okresie 15 września - 15 marca	Gmina Ceranów obręb 0002 Nadleśnictwo Sokołów Oddziały: 48f,g,i, 53c	Stowarzyszenie Centrum Ochrony Mokradeł - jako beneficjent projektu POIS.05.01.00-00-379/12
16	91I0* Ciepłolubne dąbrowy (<i>Quercetalia pubescenti-petraeae</i>) 91I0*C	Eliminacja gatunków obcych w latach 2013-2014 (w ramach projektu POIS.05.01.00-00-379/12). Całkowite usunięcie inwazyjnych gatunków obcych, w szczególności robinii akacjowej poprzez ich wycinanie, koszenie wraz z wywiezieniem uzyskanej masy z Obszaru. W przypadku gatunków charakteryzujących się szybkimi odrostami korzeniowymi, należy użyć środków ochrony roślin stosowanych w gospodarce leśnej. Zabieg należy przeprowadzić w okresie 15 września - 15 marca	Gmina Ceranów obręb 0002 Nadleśnictwo Sokołów Oddziały: 48f,g,i, 53c	Stowarzyszenie Centrum Ochrony Mokradeł - jako beneficjent projektu POIS.05.01.00-00-379/12
17	91I0* Ciepłolubne	Odstąpienie od zabiegów	Gmina Ceranów	Zarządzający

	dąbrowy (<i>Quercetalia pubescenti-petraeae</i>) 91I0*C	gospodarczych związanych z hodowlą i eksploatacją drzewostanów (nie dotyczy przypadku wystąpienia masowego obumierania dębu) na okres obowiązywania planu zadań ochronnych (10 lat). Odstąpienie od trzebieży, przebudowy drzewostanów.	obręb 0002 Nadleśnictwo Sokołów Oddziały: 48d, 48f, 48g, 48i, 53c	nieruchomością - Nadleśnictwo Sokołów
Dotyczące monitoringu stanu przedmiotów ochrony oraz realizacji celów działań ochronnych				
18	9170 Grąd środkowoeuropejski i subkontynentalny (<i>Galio-Carpinetum, Tilio-Carpinetum</i>) 9170 A	Monitoring zadania - Potwierdzenie wykonania zadania odstąpienia od zabiegów gospodarczych związanych z hodowlą i eksploatacją drzewostanów w 5 i 10 roku obowiązywania planu zadań ochronnych.	Gmina Ceranów obręb 0002 Nadleśnictwo Sokołów Oddział 36k	Regionalny Dyrektor Ochrony Środowiska w Warszawie
19	9170 Grąd środkowoeuropejski i subkontynentalny (<i>Galio-Carpinetum, Tilio-Carpinetum</i>) 9170 B	Monitoring zadania -, Potwierdzenie wykonania zadania odstąpienia od zabiegów gospodarczych związanych z hodowlą i eksploatacją drzewostanów w 5 i 10 roku obowiązywania planu zadań ochronnych.	Gmina Ceranów obręb 0002 Nadleśnictwo Sokołów Oddział 48h	Regionalny Dyrektor Ochrony Środowiska w Warszawie
20	9170 Grąd środkowoeuropejski i subkontynentalny (<i>Galio-Carpinetum, Tilio-Carpinetum</i>) 9170 C	Potwierdzenie wykonania prac związanych z eliminacją gatunków niezgodnych ekologicznie z siedliskiem (usunięcie sosny), w drugiej połowie obowiązywania planu zadań ochronnych.	Gmina Ceranów obręb 0002 Nadleśnictwo Sokołów Oddziały: 47h	Regionalny Dyrektor Ochrony Środowiska w Warszawie
21	91I0* Ciepłolubne dąbrowy (<i>Quercetalia pubescenti-petraeae</i>) 91I0*A	Potwierdzenie wykonania prac związanych z redukcją podszytu w drugiej połowie obowiązywania planu zadań ochronnych – działanie zmierzające do zmniejszenia ilości podszytu na całej powierzchni do poziomu 30-40% i obejmujące usuwanie ekspansywnych gatunków rodzimego pochodzenia w szczególności graba, lipy, leszczyny i czeremchy pospolitej, z pozostawieniem dębu i drzew owocowych pod warunkiem, że ich zwarcie nie przekroczy 30-40%.	Gmina Ceranów obręb 0002 Nadleśnictwo Sokołów Oddziały: 35a, 37o	Regionalny Dyrektor Ochrony Środowiska w Warszawie
22	91I0* Ciepłolubne dąbrowy (<i>Quercetalia pubescenti-petraeae</i>) 91I0*A	Potwierdzenie wykonania prac związanych z redukcją podszytu w drugiej połowie obowiązywania planu zadań ochronnych – działanie zmierzające do zmniejszenia ilości podszytu na całej powierzchni do poziomu 30-	Gmina Ceranów obręb 0002 Nadleśnictwo Sokołów Oddziały: 35c, 35f, 35g, 36g	Regionalny Dyrektor Ochrony Środowiska w Warszawie

		40% i obejmujące usuwanie ekspansywnych gatunków rodzimego pochodzenia w szczególności graba, lipy, leszczyny i czeremchy pospolitej, z pozostawieniem dębu i drzew owocowych pod warunkiem, że ich zwarcie nie przekroczy 30-40%.		
23	91I0* Ciepłolubne dąbrowy (<i>Quercetalia pubescenti-petraeae</i>) 91I0*A	Potwierdzenie wykonania prac związanych z zmniejszeniem zawarcia koron drzew - usunięcie sosny i modrzewia, w drugiej połowie obowiązywania planu zadań ochronnych.	Gmina Ceranów obręb 0002 Nadleśnictwo Sokołów Oddziały: 35a	Regionalny Dyrektor Ochrony Środowiska w Warszawie
24	91I0* Ciepłolubne dąbrowy (<i>Quercetalia pubescenti-petraeae</i>) 91I0*A	Potwierdzenie wykonania prac związanych ze zmniejszeniem zawarcia koron drzew - usunięcie sosny, świerka, modrzewia, osiki i brzozy w drugiej połowie obowiązywania planu zadań ochronnych.	Gmina Ceranów obręb 0002 Nadleśnictwo Sokołów Oddziały: 35c, 35g, 36h, 36i, 36j, 36m, 37l, 37o	Regionalny Dyrektor Ochrony Środowiska w Warszawie
25	91I0* Ciepłolubne dąbrowy (<i>Quercetalia pubescenti-petraeae</i>) 91I0*A	Potwierdzenie wykonania prac związanych z usunięciem brzozy, graba, sosny i dębu, w pierwszej połowie obowiązywania planu zadań ochronnych.	Gmina Ceranów obręb 0002 Nadleśnictwo Sokołów Oddziały: 35f, 36l	Regionalny Dyrektor Ochrony Środowiska w Warszawie
26	91I0* Ciepłolubne dąbrowy (<i>Quercetalia pubescenti-petraeae</i>) 91I0*A	Monitoring wykonania zadania - Potwierdzenie wykonania działania związanego z odstępianiem od zabiegów gospodarczych związanych z hodowlą i eksploatacją drzewostanów (nie dotyczy przypadku wystąpienia masowego obumierania dębu) w 5 i 10 roku obowiązywania planu zadań ochronnych.	Gmina Ceranów obręb 0002 Nadleśnictwo Sokołów Oddział 35d	Regionalny Dyrektor Ochrony Środowiska w Warszawie
27	91I0* Ciepłolubne dąbrowy (<i>Quercetalia pubescenti-petraeae</i>) 91I0*B	Potwierdzenie wykonania prac związanych z poprawą warunków świetlnych w runie - redukcją podszytu na całej powierzchni do poziomu 30-40% i obejmujące usuwanie ekspansywnych gatunków rodzimego pochodzenia: graba, lipy, leszczyny i czeremchy pospolitej, z pozostawieniem dębu i drzew owocowych pod warunkiem,	Gmina Ceranów obręb 0002 Nadleśnictwo Sokołów Oddziały: 46b, 46c, 46l, 46m, 47a, 47b	Regionalny Dyrektor Ochrony Środowiska w Warszawie

		ze ich zwarcie nie przekroczy 30-40% w pierwszej połowie obowiązywania planu zadań ochronnych.		
28	91I0* Ciepłolubne dąbrowy (<i>Quercetalia pubescenti-petraeae</i>) 91I0*B	Potwierdzenie wykonania prac związanych z wycięciem i usunięciem z powierzchni (eliminacja) gatunków niezgodnych ekologicznie z siedliskiem: sosny i brzozy, w pierwszej połowie obowiązywania planu zadań ochronnych.	Gmina Ceranów obręb 0002 Nadleśnictwo Sokołów Oddziały: 47c	Regionalny Dyrektor Ochrony Środowiska w Warszawie
29	91I0* Ciepłolubne dąbrowy (<i>Quercetalia pubescenti-petraeae</i>) 91I0*B	Potwierdzenie wykonania prac związanych z wycięciem i usunięciem z powierzchni sosny, dębu czerwonego, osiki i brzozy, w pierwszej połowie obowiązywania planu zadań ochronnych.	Gmina Ceranów obręb 0002 Nadleśnictwo Sokołów Oddziały: 45a, 46d	Regionalny Dyrektor Ochrony Środowiska w Warszawie
30	91I0* Ciepłolubne dąbrowy (<i>Quercetalia pubescenti-petraeae</i>) 91I0*B	Potwierdzenie wykonania zadania polegającego na odstępianiu od zabiegów gospodarczych związanych z hodowla i eksploatacją drzewostanów (nie dotyczy przypadku wystąpienia masowego obumierania dębu) w 5 i 10 roku obowiązywania planu zadań ochronnych.	Gmina Ceranów obręb 0002 Nadleśnictwo Sokołów Oddział 46c, 46l, 46m, 47a, 47b	Regionalny Dyrektor Ochrony Środowiska w Warszawie
31	91I0* Ciepłolubne dąbrowy (<i>Quercetalia pubescenti-petraeae</i>) 91I0*C	Potwierdzenie wykonania prac związanych z wycięciem i usunięciem z powierzchni (eliminacja) gatunków niezgodnych ekologicznie z siedliskiem: sosny, robinii akacjowej, osiki i brzozy, w 5 roku obowiązywania planu zadań ochronnych.	Gmina Ceranów obręb 0002 Nadleśnictwo Sokołów Oddział 48a	Regionalny Dyrektor Ochrony Środowiska w Warszawie
32	91I0* Ciepłolubne dąbrowy (<i>Quercetalia pubescenti-petraeae</i>) 91I0*C	Stwierdzenie wykonania prac związanych z redukcją podszytu - usunięcie graba, lipy, leszczyny i czeremchy pospolitej w 5 roku obowiązywania planu zadań ochronnych.	Gmina Ceranów obręb 0002 Nadleśnictwo Sokołów Oddziały: 48f,g,i, 53c	Regionalny Dyrektor Ochrony Środowiska w Warszawie
33	91I0* Ciepłolubne dąbrowy (<i>Quercetalia pubescenti-petraeae</i>) 91I0*C	Stwierdzenie wykonania prac związanych z wykaszaniem runa – działanie zmierzające do przywrócenia właściwego stanu siedliska, w 5 roku obowiązywania planu zadań ochronnych.	Gmina Ceranów obręb 0002 Nadleśnictwo Sokołów Oddziały: 48f,g,i, 53c	Regionalny Dyrektor Ochrony Środowiska w Warszawie
34	91I0* Ciepłolubne dąbrowy (<i>Quercetalia pubescenti-petraeae</i>) 91I0*C	Stwierdzenie wykonania prac związanych z całkowitym usunięciem inwazyjnych gatunków obcych, w szczególności robinii akacjowej w 5 roku obowiązywania planu zadań	Gmina Ceranów obręb 0002 Nadleśnictwo Sokołów Oddziały: 48f,g,i, 53c	Regionalny Dyrektor Ochrony Środowiska w Warszawie

		ochronnych.		
35	91I0* Ciepłolubne dąbrowy (<i>Quercetalia pubescenti-petraeae</i>) 91I0*C	Potwierdzenie wykonania działania związanego z odstąpieniem od zabiegów gospodarczych związanych z hodowlą i eksploatacją drzewostanów (nie dotyczy przypadku wystąpienia masowego obumierania dębu) w 5 i 10 roku obowiązywania planu zadań ochronnych.	Gmina Ceranów obręb 0002 Nadleśnictwo Sokołów Oddział 48d, 48f, 48g, 48i, 53c	Regionalny Dyrektor Ochrony Środowiska w Warszawie
36	9170 Grąd środkowoeuropejski i subkontynentalny (<i>Galio-Carpinetum</i> , <i>Tilio-Carpinetum</i>)	Monitoring stanu ochrony siedliska przyrodniczego. Parametry i wskaźniki zgodnie z metodyką Państwowego Monitoringu Środowiska Głównego Inspektoratu Ochrony Środowiska dla siedliska 9160, jeśli do czasu zatwierdzenia i rozpoczęcia wdrażania planu zadań ochronnych taka nie zostanie opracowana dla siedliska 9170, co 5 lat od momentu obowiązywania planu zadań ochronnych.	Gmina Ceranów obręb 0002 Nadleśnictwo Sokołów 1) punkt środkowy: N:52°38'49.41" E:22°9'41.56" 2) punkt środkowy: N:52°38'32.79" E: 22°8'53.27" 3) punkt początkowy: N:52°38'35.15" E: 22°9'3.26" punkt końcowy: N:52°38'29.38" E: 22°8'59.68"	Regionalny Dyrektor Ochrony Środowiska w Warszawie
37	91I0* Ciepłolubne dąbrowy (<i>Quercetalia pubescenti-petraeae</i>)	Monitoring stanu ochrony siedliska przyrodniczego. Parametry i wskaźniki zgodnie z metodyką Państwowego Monitoringu Środowiska Głównego Inspektoratu Ochrony Środowiska dla siedliska 91I0 co 5 lat od momentu obowiązywania planu zadań ochronnych.	Gmina Ceranów obręb 0002 Nadleśnictwo Sokołów 1) punkt początkowy: N:52°38'33.86" E: 22°9'59.07" punkt środkowy: N: 52°38'38" E: 22°9'48.39" punkt końcowy: N:52°38'41.01" E: 22°9'41.62" 2) punkt początkowy: N:52°38'31.24" E: 22°9'47.57" punkt środkowy: N: 52°35'67" E: 22°9'40.73" punkt końcowy: N:52°38'39.6" E: 22°9'30.2" 3) punkt początkowy: N:52°38'46.54" E: 22°8'46.11" punkt środkowy: N:52°38'35.47" E: 22°8'43.82" punkt końcowy: N:52°38'25.53"	Regionalny Dyrektor Ochrony Środowiska w Warszawie

			E: 22°8'40.77"	
Dotyczące uzupełnienia stanu wiedzy o przedmiotach ochrony i uwarunkowaniach ich ochrony				
38	Stanowiska przedmiotów ochrony poznane w stopniu wystarczającym, nie zachodzi potrzeba uzupełnienia wiedzy.			

Mapa działań ochronnych.

**Działania ochronne w obszarze Natura 2000
 Dąbrowy Ceranowskie PLH140024**

