

**ZARZĄDZENIE  
REGIONALNEGO DYREKTORA OCHRONY ŚRODOWISKA  
w WARSZAWIE**

z dnia ..... 2014 r.

**w sprawie ustanowienia planu zadań ochronnych dla obszaru Natura 2000  
Gołe Łąki PLH140027**

Na podstawie art. 28 ust. 5 ustawy z dnia 16 kwietnia 2004 r. o ochronie przyrody (Dz. U. z 2013 r. poz. 627, 628 i 842) zarządza się, co następuje:

- §1. Ustanawia się plan zadań ochronnych dla obszaru mającego znaczenie dla Wspólnoty Gołe Łąki PLH140027 zwanego dalej „obszarem Natura 2000”.
- §2. Opis granic obszaru Natura 2000 określa załącznik nr 1 do zarządzenia.
- §3. Mapa obszaru Natura 2000 stanowi załącznik nr 2 do zarządzenia.
- §4. Identyfikację istniejących i potencjalnych zagrożeń dla zachowania właściwego stanu ochrony siedlisk przyrodniczych będących przedmiotami ochrony w obszarze Natura 2000, określa załącznik nr 3 do zarządzenia..
- §5. Cele działań ochronnych w obszarze Natura 2000 określa załącznik nr 4 do zarządzenia.
- §6. 1. Działania ochronne ze wskazaniem podmiotów odpowiedzialnych za ich wykonanie i obszarów ich wdrażania określa załącznik nr 5 do zarządzenia.  
2. Mapa działań ochronnych stanowi załącznik nr 6 do zarządzenia.
- §7. Zarządzenie wchodzi w życie po upływie 14 dni od dnia ogłoszenia w Dzienniku Urzędowym Województwa Mazowieckiego.

***Regionalny Dyrektor Ochrony Środowiska  
w Warszawie***

**Opis granic obszaru Natura 2000**

(Współrzędne punktów załamania granicy obszaru w układzie PL - 1992).

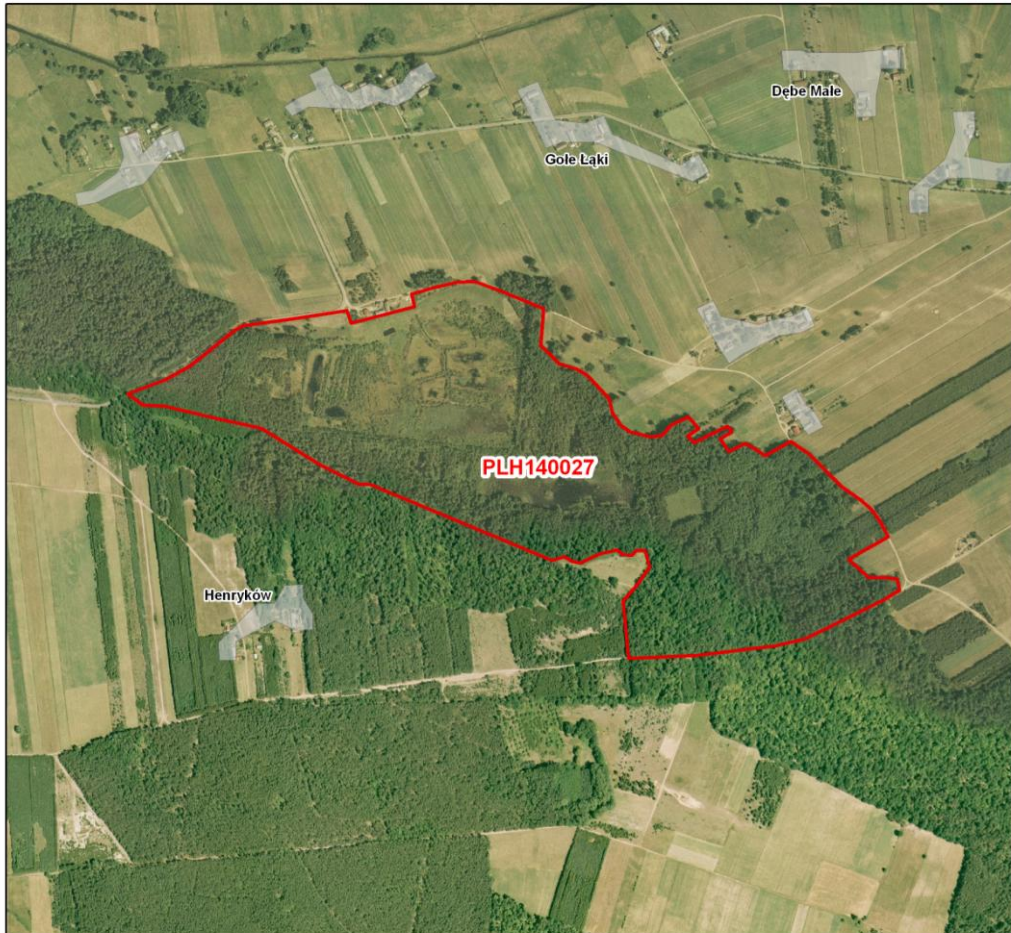
Lp.	Y	X
1	687284,66	462670,1
2	687278,9	462597,83
3	687315,13	462560,82
4	687350,2	462549,91
5	687371,63	462537,83
6	687416,04	462490,29
7	687422,67	462461,07
8	687439,42	462436,53
9	687457,73	462424,45
10	687497,47	462413,93
11	687522,02	462417,05
12	687539,94	462437,7
13	687574,62	462453,67
14	687595,66	462430,29
15	687573,45	462415,88
16	687587,09	462401,85
17	687652,93	462435,36
18	687662,28	462424,45
19	687638,13	462409,64
20	687656,44	462384,32
21	687687,22	462400,68
22	687705,14	462392,11
23	687728,52	462375,75
24	687779,56	462404,97
25	687788,48	462398,72
26	687816,96	462379,31
27	687858,82	462338,31
28	687883,73	462312,48
29	687919,78	462288,29
30	687940,65	462269,31
31	687958,68	462245,6
32	687975,28	462213,82
33	687895,59	462168,28
34	687935,91	462131,76
35	687973,41	462131,59
36	687993,3	462128,91

37	687998,05	462107,1
38	687965,32	462086,7
39	687844,22	462026,54
40	687807,3	462008,84
41	687749,66	461995,19
42	687590,38	461975,97
43	687454,62	461969,93
44	687443,71	462085,09
45	687472,54	462118,21
46	687497,08	462153,27
47	687487,73	462186,78
48	687469,42	462185,22
49	687461,24	462176,65
50	687443,32	462178,21
51	687432,41	462187,56
52	687395,78	462178,6
53	687358,38	462161,45
54	687341,63	462164,57
55	687326,43	462173,92
56	687301,88	462166,13
57	686937,21	462318,75
58	686913,28	462318,99
59	686834,54	462358,96
60	686718,81	462431,06
61	686633,91	462450,03
62	686526,54	462475,1
63	686481,73	462477,83
64	686451,34	462500,43
65	686524,98	462527,31
66	686576,8	462556,53
67	686665,69	462627,42
68	686681,56	462636,51
69	686786,42	462650,75
70	686890,86	462666,72
71	686898,62	462641,69
72	687025,93	462674,48
73	687020,32	462700,38

74	687069,95	462714,62
75	687112,24	462724,11
76	687146,33	462725,41
77	687196,39	462706,85
78	687284,66	462670,1

**Mapa obszaru Natura 2000.**

**Obszar Natura 2000  
Gołe Łąki PLH140027**

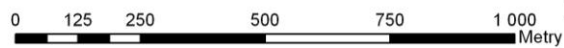


**Legenda**

-  Miejscowości
-  Granice obszaru



1:10 000



Układ Współrzędnych: PL - 92  
Odwzorowanie: Transverse Mercator  
Układ Odniesienia: WGS 1984  
False Easting: 500 000,0000  
False Northing: -5 300 000,0000  
Central Meridian: 19,0000  
Scale Factor: 0,9993  
Latitude Of Origin: 0,0000  
Jednostki: Meter

**Identyfikacja istniejących i potencjalnych zagrożeń dla zachowania właściwego stanu ochrony siedlisk przyrodniczych będących przedmiotami ochrony.**

(Oznaczenie podanych kodów zagrożeń zgodne z *Listą referencyjną zagrożeń, presji i działań* stanowiącą załącznik 5 do *Instrukcji wypełniania Standardowego Formularza danych obszaru Natura 2000 wersja 2012.1*, opracowaną przez Generalną Dyрекcję Ochrony Środowiska, dostępną pod adresem internetowym <http://natura2000.gdos.gov.pl/strona/nowy-element-3>).

Lp.	Przedmiot ochrony	Zagrożenia		Opis zagrożenia
		Istniejące	Potencjalne	
1	7140 - Torfowiska przejściowe i trzęsawiska (przeważnie z roślinnością <i>Scheuchzeria-Caricetea nigrae</i> )	<b>J02.01</b> Zasypywanie terenu, melioracje i osuszanie - ogólnie	<b>F04.02</b> Zbieractwo grzybów, porostów, jagód itp. (zbieranie owoców żurawiny)  <b>G05.01</b> Wydeptywanie, nadmierne użytkowanie (w trakcie zbierania owoców żurawiny)  <b>K02.01</b> Zmiana składu gatunkowego (sukcesja)	<b>B02</b> Eksploatacja drzewostanów wiąże się z szeregiem zabiegów między innymi trzebieże, zręby, zrywka drewna. W ich wyniku dochodzi do bezpośredniego niszczenia fitocenoz leśnych. Szczególnie negatywny skutek wywołują prace w okresie wegetacyjnym, zwłaszcza zrywka drewna, które prowadzą do niszczenia runa. Z definicji, cięcia sanitarne (zaplanowane w Uproszczonym Planie Urządzenia Lasu w graniach obszaru Natura 2000) powinny ograniczyć się do usuwania drzew obumierających lub martwych, uszkodzonych przez szkodliwe czynniki biotyczne oraz abiotyczne. Wykonuje się je niezależnie od wieku drzewostanu. Niemniej jednak, w opinii eksperta wszelkie prace związane z eksploatacją drzewostanu w chwili obecnej będą miały znacząco negatywny wpływ na przedmioty ochrony. Wyłączenie z gospodarki leśnej w dłuższej perspektywie stopniowo wpłynie na poprawę stanu zachowania siedliska przyrodniczego.  <b>F04.01</b> W obrębie Obszaru może potencjalnie dochodzić do złamania prawa w wyniku zrywania bagna zwyczajnego.  <b>F04.02</b> W obrębie torfowisk może zachodzić proceder zbierania owoców żurawiny.  <b>G05.01</b> W trakcie zrywania żurawiny dochodzi do miejscowego wydeptywania roślinności torfowiskowej.
2	91D0* - Bory i lasy bagienne ( <i>Vaccinio uliginosi-Betuletum pubescentis</i> , <i>Vaccinio uliginosi-Pinetum</i> , <i>Pino mugo-Sphagnetum</i> , <i>Sphagno girgensohnii-Piceetum</i> i brzoźowo-sosnowe bagienne lasy borealne)	<b>J02.01</b> Zasypywanie terenu, melioracje i osuszanie - ogólnie	<b>B02</b> Gospodarka leśna i plantacyjna; użytkowanie lasów i plantacji  <b>F04.01</b> Płądrowanie stanowisk roślin (grabieże stanowisk flory - zrywanie pędów bagna zwyczajnego jak środka na odstraszanie moli)  <b>K02.01</b> Zmiana składu gatunkowego (sukcesja)	

			<p><b>J02.01</b> Przedmiotami ochrony w obrębie Obszaru są siedliska przyrodnicze hydrologiczne. Wszelkie zmiany w systemie hydrologicznym powodujące obniżanie się poziomu wód gruntowych mogą bezpośrednio lub pośrednio wpływać negatywnie na stan ochrony siedlisk przyrodniczych. Zagrożeniem jest również zalanie i stagnacja wody na analizowanym terenie przez dłuższy okres. W obrębie ostoi znajduje się rów melioracyjny, pełniący pierwotnie funkcje osuszające teren torfowiska.</p> <p><b>K02.01</b> Proces ten dotyczy wszystkich przedmiotów ochrony. W wyniku obniżenia się poziomu wód gruntowych i przesuszenia podłoża uruchomiony zostanie proces sukcesji. W przypadku siedliska 91D0 nastąpi stopniowe przechodzenie w wilgotne bory trzęślicowe. Torfowiska będące siedliskiem 7140 zostaną stopniowo zarośnięte przez drzewa i krzewy. W chwili obecnej jest to zagrożenie potencjalne, jednak o dużym stopniu ryzyka jego wystąpienia.</p>
--	--	--	--

### Cele działań ochronnych w obszarze Natura 2000.

Lp.	Przedmiot ochrony obszaru Natura 2000	Cel działań ochronnych
1	7140 - Torfowiska przejściowe i trzęsawiska (przeważnie z roślinnością <i>Scheuchzerio-Caricetae nigrea</i> )	Zachowanie siedliska w obszarze oraz utrzymanie jego dotychczasowej struktury i funkcji, na którą składają się między innymi.: obecność i dominacja gatunków charakterystycznych dla torfowisk, pokrycie całkowitej powierzchni przez mchy wynoszące powyżej 80%, przy 90% udziale torfowców <i>Sphagnum</i> , dobre uwodnienie przy braku gatunków inwazyjnych, ekspansywnych rodzimych roślin zielnych oraz udziału podrostu drzew i krzewów poniżej 10%.
2	91D0* - Bory i lasy bagienne ( <i>Vaccinio uliginosi-Betuletum pubescentis</i> , <i>Vaccinio uliginosi- Pinetum</i> , <i>Pino mugo-Sphagnetum</i> , <i>Sphagno girgensohnii-Piceetum</i> i brzozowo-sosnowe bagienne lasy borealne)	Zachowanie siedliska w obszarze oraz utrzymanie jego dotychczasowej struktury i funkcji, na którą składają się między innymi: obecność i dominacja w poszczególnych warstwach lasu gatunków charakterystycznych dla borów bagiennych, przewaga drzewostanów w wieku powyżej 50 lat, obecność mchów torfowców, dobry stan uwodnienia oraz wykształcone dolinki i ruszty na dnie lasu.

**Działania ochronne ze wskazaniem podmiotów odpowiedzialnych za ich wykonanie i obszarów ich wdrażania.**

Lp.	Przedmiot ochrony	Działania ochronne	Obszar wdrażania	Przedmiot odpowiedzialny za wykonanie
<b>Dotyczące ochrony czynnej siedlisk przyrodniczych oraz związane z utrzymaniem lub modyfikacją metod gospodarowania.</b>				
1	7140 - Torfowiska przejściowe i trzęsawiska (przeważnie z roślinnością <i>Scheuchzeria - Caricetea nigrae</i> )	Powiadomienie zarządzających lub właścicieli terenu o przedmiotach ochrony i wynikających stąd obowiązkach. Ogłoszenie informacji poprzez wywieszenie na tablicach ogłoszeń.	W miejscu obowiązywania planu zadań ochronnych - teren gminy Latowicz, powiat miński i gminy Parsów, powiat garwoliński	Regionalny Dyrektor Ochrony Środowiska w Warszawie
2	7140 - Torfowiska przejściowe i trzęsawiska (przeważnie z roślinnością <i>Scheuchzeria - Caricetea nigrae</i> )	Budowa progu piętrzącego wodę na wysokość około 30-40cm, ma na celu zapewnienie i stabilizację odpowiedniego uwilgotnienia torfowiska. Prace związane z budową wyżej wymienionego progu, na rowie melioracyjnym o szerokości ok. 1,8m, należy przeprowadzić przy niskim stanie wody poza okresem lęgowym ptaków oraz okresem rozrodu płazów. Próg należy wybudować z wykorzystaniem materiałów naturalnych (kamienie, faszyna, drewno dębowe lub sosnowe), komponujących się z otoczeniem. W celu uniknięcia wystąpienia erozji brzegów oraz dna, brzegi rowu oraz dno należy zabezpieczyć. Szczegółowe parametry budowli	gmina Latowicz obręb 0008, Działka ewidencyjna numer 412 Rów odwadniający	Regionalny Dyrektor Ochrony Środowiska w Warszawie na podstawie porozumienia zawartego z władającym gruntem.



		ustalone zostaną przy opracowaniu operatu wymaganego przy ubieganiu się o pozwolenie wodnoprawne. Zadanie należy wykonać w ciągu pierwszych 5 lat obowiązywania planu zadań ochronnych.		
3	91D0* - Bory i lasy bagienne ( <i>Vaccinio uliginosi-Betuletum pubescentis</i> , <i>Vaccinio uliginosi-Pinetum</i> , <i>Pino mugo-Sphagnetum</i> , <i>Sphagno girgensohnii-Piceetum</i> i brzozowo-sosnowe bagienne lasy borealne)	Powiadomienie zarządzających lub właścicieli terenu o przedmiotach ochrony i wynikających stąd obowiązkach. Ogłoszenie informacji poprzez wywieszenie na tablicach ogłoszeń.	W miejscu obowiązywania planu zadań ochronnych - teren gminy Latowicz, powiat miński i gminy Parsów, powiat garwoliński	Regionalny Dyrektor Ochrony Środowiska w Warszawie
4	91D0* - Bory i lasy bagienne ( <i>Vaccinio uliginosi-Betuletum pubescentis</i> , <i>Vaccinio uliginosi-Pinetum</i> , <i>Pino mugo-Sphagnetum</i> , <i>Sphagno girgensohnii-Piceetum</i> i brzozowo-sosnowe bagienne lasy borealne)	Odstąpienie od zabiegów gospodarczych związanych z hodowlą i eksploatacją drzewostanów - odstąpienie od wszelkich prac związanych z użytkowaniem drzewostanu na okres obowiązywania planu zadań ochronnych (10 lat)	gmina Latowicz obręb 0008, Działki ewidencyjne numer: 393 (50% pow. we wschodniej części działki), 394/5, 394/7, 395, 397, 398, 412, 413, 414	Władający gruntem
<b>Dotyczące monitoringu stanu przedmiotów ochrony oraz realizacji celów działań ochronnych</b>				
5	7140 - Torfowiska przejściowe i trzęsawiska (przeważnie z roślinnością <i>Scheuchzerio - Caricetea nigrae</i> )	Kontrola poziomu wody i stanu technicznego progów piętrzącego (w tym remonty lub odbudowa), począwszy od 3 roku obowiązywania planu zadań ochronnych, a następnie co roku (w okresie maj-	Obszar Natura 2000 gmina Latowicz obręb 0008  Miejsce zlokalizowania zastawki piętrzącej i torfowisko - punkt środkowy torfowiska N: 51°59'49.48", E: 21°43'27.75"	Regionalny Dyrektor Ochrony Środowiska w Warszawie

		czerwiec).		
6	91D0* - Bory i lasy bagienne ( <i>Vaccinio uliginosi-Betuletum pubescentis</i> , <i>Vaccinio uliginosi-Pinetum</i> , <i>Pino mugo-Sphagnetum</i> , <i>Sphagno girgensohnii-Piceetum</i> i brzozowo-sosnowe bagienne lasy borealne)	Monitoring zadania odstąpienia od zabiegów gospodarczych związanych z hodowlą i eksploatacją drzewostanów - odstąpienie od wszelkich prac związanych z użytkowaniem drzewostanu, co 3 lata od momentu obowiązywania planu zadań ochronnych.	gmina Latowicz obręb 0008, działki ewidencyjne numer: 393 (50% pow. we wschodniej części działki), 394/5, 394/7, 395, 397, 398, 412, 413, 414	Regionalny Dyrektor Ochrony Środowiska w Warszawie
7	7140 - Torfowiska przejściowe i trzęsawiska (przeważnie z roślinnością <i>Scheuchzerio - Caricetea nigrae</i> )	Monitoring stanu zachowania przedmiotu ochrony zgodny z metodyką Państwowego Monitoringu Środowiska Głównego Inspektoratu Ochrony Środowiska prowadzony co 3 lata od momentu obowiązywania planu zadań ochronnych.	Obszar Natura 2000 gmina Latowicz obręb 0008  W obrębie całego płatu. punkt środkowy torfowiska N:51°59'49.48"E:21°43'27.75"	Regionalny Dyrektor Ochrony Środowiska w Warszawie
8	91D0* - Bory i lasy bagienne ( <i>Vaccinio uliginosi-Betuletum pubescentis</i> , <i>Vaccinio uliginosi-Pinetum</i> , <i>Pino mugo-Sphagnetum</i> , <i>Sphagno girgensohnii-Piceetum</i> i brzozowo-sosnowe bagienne lasy borealne)	Monitoring stanu zachowania przedmiotu ochrony zgodny z metodyką Państwowego Monitoringu Środowiska Głównego Inspektoratu Ochrony Środowiska prowadzony co 3 lata od momentu obowiązywania planu zadań ochronnych.	Obszar Natura 2000 gmina Latowicz obręb 0008  W obrębie całego płatu. N:51°59'46.34' E:21°43'22.54"	Regionalny Dyrektor Ochrony Środowiska w Warszawie
<b>Dotyczące uzupełnienia stanu wiedzy o przedmiotach ochrony i uwarunkowaniach ich ochrony</b>				
9	7140 - Torfowiska przejściowe i trzęsawiska (przeważnie z roślinnością <i>Scheuchzerio -</i>	Wykonanie badań hydrogeologicznych w ciągu 5 lat od momentu obowiązywania planu zadań ochronnych.	gmina Latowicz obręb 0008  W obrębie całego obszaru oraz w strefie o szerokości ok. 1,5 km od jego granic	Regionalny Dyrektor Ochrony Środowiska w Warszawie

	<i>Caricetea nigrae</i>			
--	-------------------------	--	--	--

**Mapa działań ochronnych.**

**Działania ochronne w obszarze Natura 2000  
Gołe Łąki PLH140027**

