

**ZARZĄDZENIE
REGIONALNEGO DYREKTORA OCHRONY ŚRODOWISKA
w WARSZAWIE**

z dnia 2014 r.

**w sprawie ustanowienia planu zadań ochronnych dla obszaru Natura 2000
Torfowiska Czernik PLH140037**

Na podstawie art. 28 ust. 5 ustawy z dnia 16 kwietnia 2004 r. o ochronie przyrody (Dz. U. z 2013 r. poz. 627, 628 i 842) zarządza się, co następuje:

- § 1. Ustanawia się plan zadań ochronnych dla obszaru mającego znaczenie dla Wspólnoty Torfowiska Czernik PLH140037 zwanego dalej „obszarem Natura 2000”.
- § 2. Opis granic obszaru Natura 2000 określa załącznik nr 1 do zarządzenia.
- § 3. Mapa obszaru Natura 2000 stanowi załącznik nr 2 do zarządzenia.
- § 4. Identyfikację istniejących i potencjalnych zagrożeń dla zachowania właściwego stanu ochrony siedlisk przyrodniczych będących przedmiotami ochrony w obszarze Natura 2000 określa załącznik nr 3 do zarządzenia.
- § 5. Cele działań ochronnych w obszarze Natura 2000 określa załącznik nr 4 do zarządzenia.
- § 6. 1. Działania ochronne ze wskazaniem podmiotów odpowiedzialnych za ich wykonanie i obszarów ich wdrażania określa załącznik nr 5 do zarządzenia.
2. Mapa działań ochronnych stanowi załącznik nr 6 do zarządzenia.
- § 7. Zarządzenie wchodzi w życie po upływie 14 dni od dnia ogłoszenia w Dzienniku Urzędowym Województwa Mazowieckiego.

*Regionalny Dyrektor Ochrony Środowiska
w Warszawie*

Opis granic obszaru Natura 2000

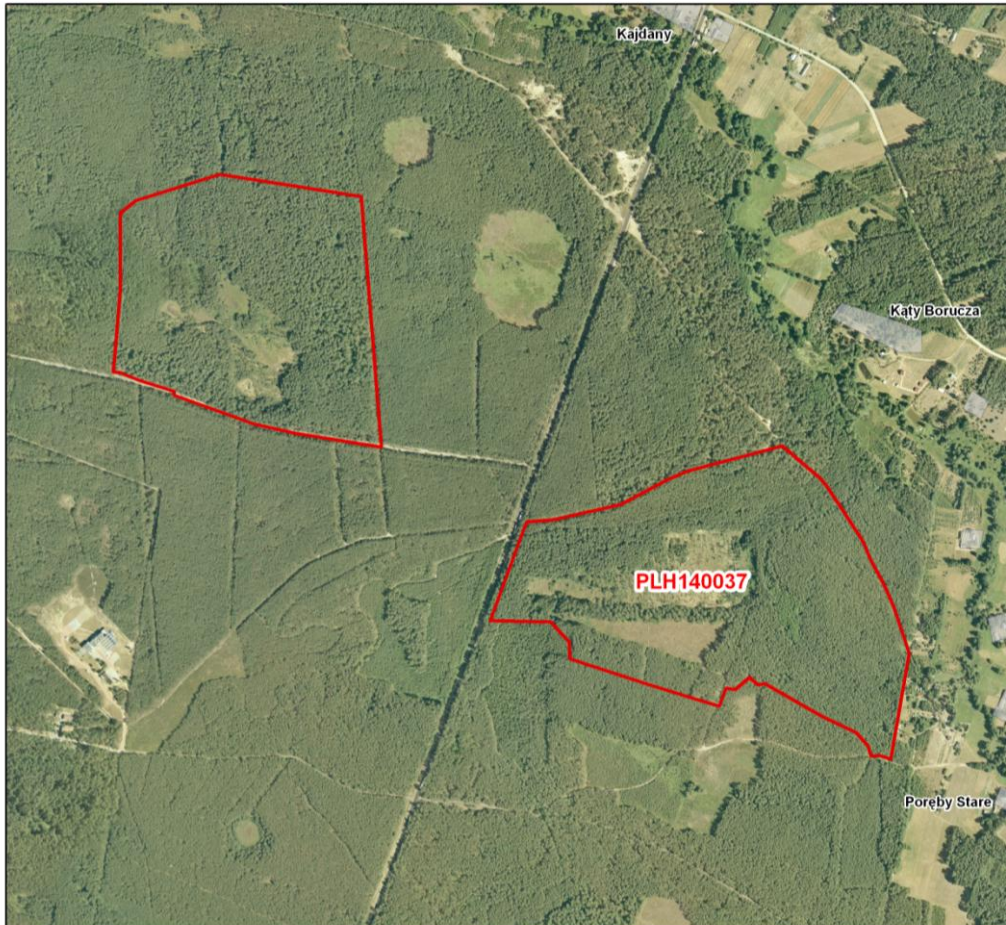
(Współrzędne punktów załamania granicy obszaru w układzie PL - 1992).

Lp.	Y	X
1	676487,42	500470,57
2	676472,62	500382,44
3	676450,29	500257,41
4	676428,40	500263,97
5	676424,18	500263,79
...6	676410,84	500263,24
7	676404,99	500283,00
8	676381,57	500310,80
9	676312,00	500343,06
10	676196,39	500409,64
11	676183,22	500406,72
12	676166,40	500422,08
13	676137,86	500397,94
14	676118,83	500400,01
15	676105,41	500363,49
16	676057,71	500378,38
17	675962,26	500408,18
18	675804,56	500459,2
19	675803,49	500493,05
20	675766,17	500534,03
21	675654,96	500536,22
22	675644,54	500536,69
23	675684,41	500647,52
24	675705,29	500702,9
25	675717,94	500736,46
26	675771,16	500740,69
27	675906,55	500770,59
28	676002,06	500821,40
29	676041,90	500838,64

30	676130,61	500862,16
31	676232,61	500889,31
32	676308,66	500824,05
33	676321,28	500808,59
34	676349,95	500766,02
35	676393,91	500697,95
36	676409,22	500662,52
37	676417,69	500645,18
38	676436,10	500611,27
39	676449,25	500582,61
40	676458,5	500560,16
41	676487,42	500470,57
42	675414,31	501023,85
43	675424,60	500887,02
44	675253,45	500914,86
45	675169,05	500933,34
46	675008,07	500991,46
47	675007,57	500999,45
48	674938,46	501021,32
49	674898,95	501037,12
50	674885,5	501038,75
51	674890,08	501094,73
52	674898,45	501197,13
53	674899,69	501360,10
54	674929,99	501383,91
55	675099,04	501437,35
56	675384,15	501392,78
57	675414,31	501023,85

Mapa obszaru Natura 2000.

**Obszar Natura 2000
Torfowiska Czernik PLH140037**



Legenda	
	Miejscowości
	Granice obszaru



1:10 000



Układ Współrzędnych: PL - 92
Odwzorowanie: Transverse Mercator
Układ Odniesienia: WGS 1984
False Easting: 500 000,0000
False Northing: -5 300 000,0000
Central Meridian: 19,0000
Scale Factor: 0,9993
Latitude Of Origin: 0,0000
Jednostki: Meter

Identyfikacja istniejących i potencjalnych zagrożeń dla zachowania właściwego stanu ochrony siedlisk przyrodniczych będących przedmiotami ochrony w obszarze Natura 2000.

(Oznaczenie podanych kodów zagrożeń zgodne z *Listą referencyjną zagrożeń, presji i działań* stanowiącą załącznik 5 do *Instrukcji wypełniania Standardowego Formularza danych obszaru Natura 2000 wersja 2012.1*, opracowaną przez Generalną Dyрекcję Ochrony Środowiska, dostępną pod adresem internetowym <http://natura2000.gdos.gov.pl/strona/nowy-element-3>).

Lp.	Przedmiot ochrony	Zagrożenia		Opis zagrożenia
		Istniejące	Potencjalne	
1.	7140 Torfowiska przejściowe i trzęsawiska (przeważnie z roślinnością Scheuchzerio-Caricetea <i>nigrae</i>) 7140A	<p>D01.02 Drogi, autostrady</p> <p>E03.01 Pozbywanie się odpadów z gospodarstw domowych</p> <p>H04.02 Wnoszenie azotu</p> <p>K04.05 Szkody wyrządzone przez roślinożerców</p>	<p>F04.02 Zbieractwo grzybów, porostów, jagód</p> <p>G05.01 Wydeptywanie, nadmierne użytkowanie</p> <p>J02.01 Zasypywanie terenu, melioracje i osuszanie – ogólnie</p> <p>K02 Ewolucja biocenotyczna, sukcesja</p>	<p>B02 Hodowla i eksploatacja drzewostanów wiąże się z szeregiem zabiegów m.in. trzebieże, zręby, sztuczne nasadzenia, zrywka drewna. W ich wyniku dochodzi do bezpośredniego niszczenia fitocenozy leśnych. Przede wszystkim objawia się to niewielkim udziałem drzewostanów dojrzewających i dojrzałych, osiągających wiek powyżej 100 lat. Tym samym zachodzący w sposób naturalny proces powolnego dojrzewania fitocenozy leśnych zostaje cyklicznie powstrzymany przez człowieka na jednym z jego etapów. W przypadku boru bagiennego zręb zupełny stanowi wręcz przerwanie ciągłości ekosystemu leśnego i jego ponowne odradzanie. Prace trzebieżowe w okresie wegetacyjnym prowadzą do niszczenia runa, zwłaszcza podczas zrywki drewna. Modyfikacja gospodarki leśnej w dłuższej perspektywie stopniowo wpłynie na poprawę stanu zachowania siedliska przyrodniczego.</p>
2.	7140 Torfowiska przejściowe i trzęsawiska (przeważnie z roślinnością Scheuchzerio-Caricetea <i>nigrae</i>) 7140B	-	<p>F04.02 Zbieractwo grzybów, porostów, jagód</p> <p>D01.02 Drogi, autostrady (opad azotu)</p> <p>G05.01 Płądrowanie stanowisk roślin</p> <p>J02.01 Zasypywanie terenu, melioracje i osuszanie – ogólnie</p> <p>K02 Ewolucja biocenotyczna, sukcesja</p>	<p>F04.02 W obrębie torfowisk może potencjalnie zachodzić proceder zbierania owoców żurawiny. Kontrole terenu przez służby leśne w stopniu wystarczającym zapobiegają w chwili obecnej temu zjawisku.</p> <p>F04.01 W obrębie Obszaru może potencjalnie dochodzić do złamania prawa w wyniku zrywania bagna zwyczajnego. Kontrole terenu przez służby leśne w stopniu wystarczającym zapobiegają aktualnie temu zjawisku.</p> <p>E03.01 W obrębie Obszaru przy drodze biegnącej przez tereny leśne należące do prywatnych właścicieli znajdują się dzikie wysypiska śmieci.</p> <p>D01.02 Odwodnienie drogi na teren torfowiska, spływ substancji ropopochodnych, pochodnych amoniaku i soli. Obecność drogi powiązana jest także z zagrożeniem H04.02 - opadem azotu.</p> <p>G05.01 W trakcie zrywania żurawiny dochodzi do miejscowego wydeptywania roślinności</p>

3.	91D0* Bory i lasy bagienne (<i>Vaccinio uliginosi-Betuletum pubescentis</i> , <i>Vaccinio uliginosi-Pinetum</i> , <i>Pino mugo-Sphagnetum</i> , <i>Sphagno girgensohnii-Piceetum</i> i brzozowo-sosnowe bagienne lasy borealne) 91D0*A	B02 Gospodarka leśna i plantacyjna; użytkowanie lasów i plantacji	F04.01 Płądrowanie stanowisk roślin D01.02 Drogi, autostrady (opad azotu) J02.01 Zasypywanie terenu, melioracje i osuszanie – ogólnie K02 Ewolucja biocenotyczna, sukcesja	torfowiskowej. Kontrole terenu przez służby leśne w stopniu wystarczającym zapobiegają aktualnie temu zjawisku. J02.01 Przedmiotami ochrony w obrębie Obszaru są siedliska przyrodnicze hydrologiczne. Wszelkie zmiany w systemie hydrologicznym powodujące obniżanie się poziomu wód gruntowych mogą bezpośrednio lub pośrednio wpływać negatywnie na stan ochrony siedlisk przyrodniczych.. K02 Proces ten dotyczy wszystkich przedmiotów ochrony. W wyniku obniżenia się poziomu wód gruntowych i przesuszenia podłoża uruchomiony zostanie proces sukcesji. W przypadku siedliska 91D0 nastąpi stopniowe przechodzenie w wilgotne bory trzęslicowe. Torfowiska będące siedliskiem 7140 zostaną stopniowo zarośnięte przez drzewa i krzewy. W chwili obecnej jest to zagrożenie potencjalne, jednak o dużym stopniu ryzyka jego wystąpienia.
4.	91D0* Bory i lasy bagienne (<i>Vaccinio uliginosi-Betuletum pubescentis</i> , <i>Vaccinio uliginosi-Pinetum</i> , <i>Pino mugo-Sphagnetum</i> , <i>Sphagno girgensohnii-Piceetum</i> i brzozowo-sosnowe bagienne lasy borealne) 91D0*B	B02 Gospodarka leśna i plantacyjna; użytkowanie lasów i plantacji K04.05 Szkody wyrządzone przez roślinozerców	D01.02 Drogi, autostrady (opad azotu) F04.01 Płądrowanie stanowisk roślin J02.01 Zasypywanie terenu, melioracje i osuszanie – ogólnie K02 Ewolucja biocenotyczna, sukcesja	K04.05 W wyniku budowy tamy bobry spiętrzyły wodę, która zalała częściowo siedliska przyrodnicze 7140 i 91D0.

Cele działań ochronnych w obszarze Natura 2000.

Lp.	Przedmiot ochrony obszaru Natura 2000	Cel działań ochronnych
1	7140 Torfowiska przejściowe i trzęsawiska (przeważnie z roślinnością <i>Scheuchzerio-Caricetae nigrea</i>)	Zachowanie siedliska w obszarze oraz utrzymanie dotychczasowej struktury i funkcji na którą składają się: obecność gatunków charakterystycznych dla torfowisk i ich dominacja, całkowite pokrycie powierzchni przez mchy wynoszące powyżej 80%, przy 90% udziale torfowców <i>Sphagnum</i> , dobre uwodnienie przy braku gatunków inwazyjnych, ekspansywnych roślin zielnych oraz udziału podrostu drzew i krzewów poniżej 10%.
2	91D0* Bory i lasy bagiennie (<i>Vaccinio uliginosi-Betuletum pubescentis</i> , <i>Vaccinio uliginosi-Pinetum</i> , <i>Pino mugo-Sphagnetum</i> , <i>Sphagno girgensohnii-Piceetum</i> i brzozowo-sosnowe bagiennie lasy borealne)	Zachowanie siedliska w obszarze oraz utrzymanie dotychczasowej struktury i funkcji na którą składają się: obecność gatunków charakterystycznych dla borów bagiennych i ich dominacja w poszczególnych warstwach, przewaga drzewostanów w wieku powyżej 50 lat, obecność mchów torfowców, dobry stan uwodnienia oraz obecność dolinek i rusztów na dnie lasu.

Działania ochronne ze wskazaniem podmiotów odpowiedzialnych za ich wykonanie i obszarów ich wdrażania.

Lp.	Przedmiot ochrony	Działania ochronne	Obszar wdrażania	Przedmiot odpowiedzialny za wykonanie
Dotyczące ochrony czynnej siedlisk przyrodniczych oraz związane z utrzymaniem lub modyfikacją metod gospodarowania.				
1	7140 Torfowiska przejściowe i trzęsawiska (przeważnie z roślinnością <i>Scheuchzeria-Caricetea nigrae</i>)	Stabilizacja poziomu wody w ciągu pierwszych dwóch lat obowiązywania planu. Budowa przepustu w ciągu 3 lat od momentu obowiązywania Planu Zadań Ochronnych, polegająca na instalacji rury przelewowej o wymiarach 30 cm x 8 m w obrębie istniejącej zastawki wybudowanej przez Nadleśnictwo Mińsk. Przepust należy ogrodzić siatką (30 m ²) o średnicy drutu 0,5 cm, średnicy oczek 10 cm z wykorzystaniem słupków z drewna dębowego (0,2m ³)	Tama bobrowa wybudowana na istniejącej zastawce wykonanej przez Nadleśnictwo Mińsk oddział 7k Działka numer 400 obręb 0013 gmina Stanisławów punkt środkowy torfowiska N: 52°20'35.38", E: 21°35'4.57"	Regionalny Dyrektor Ochrony Środowiska w Warszawie
2	91D0* - Bory i lasy bagienne (<i>Vaccinio uliginosi-Betuletum pubescentis</i> , <i>Vaccinio uliginosi-Pinetum</i> , <i>Pino mugo-Sphagnetum</i> , <i>Sphagno girgensohnii-Piceetum</i> i brzożowo-sosnowe bagienne lasy borealne)	Wyłączenie z gospodarki leśnej polegające na zaniechaniu pozyskiwania drewna i prowadzeniu prac trzebieżowych, na okres obowiązywania planu zadań ochronnych (10 lat)	W granicach obszaru działki 323,324 obręb 0002 gmina Strachówka Nadleśnictwo Łochów oddziały: 593 fghjk 594 abdi	Zarządzający nieruchomością - Nadleśnictwo Łochów

	91D0*A			
3	91D0* Bory i lasy bagienne (<i>Vaccinio uliginosi-Betuletum pubescentis</i> , <i>Vaccinio uliginosi-Pinetum</i> , <i>Pino mugo-Sphagnetum</i> , <i>Sphagno girgensohnii-Piceetum</i> i brzozowo-sosnowe bagienne lasy borealne)	Wyłączenie z gospodarki leśnej polegające na zaniechaniu pozyskiwania drewna i prowadzeniu prac trzebieżowych, na okres obowiązywania planu zadań ochronnych (10 lat)	W granicach obszaru działki numer 400, 402, 403, 449/2 obręb 0013 gmina Stanisławów Nadleśnictwo Mińsk oddziały 7dfghijk, 8ab, 9abcedf	Zarządzający nieruchomością - Nadleśnictwo Mińsk
	91D0*B			
Dotyczące monitoringu stanu przedmiotów ochrony oraz realizacji celów działań ochronnych				
1	7140 - Torfowiska przejściowe i trzęsawiska (przeważnie z roślinnością <i>Scheuchzerio-Caricetea nigrae</i>)	Monitorowanie poziomu wody w „stawie bobrowym”. Kontrola poziomu wody i stanu technicznego przepustu (w tym remonty lub odbudowa). Pierwszą kontrolę należy wykonać w ciągu 3 lat obowiązywania planu zadań ochronnych, a następnie corocznie (po 2 kontrole – wiosną i późnym latem)	Tama bobrowa wybudowana na istniejącej zastawce wykonanej przez Nadleśnictwo Mińsk oddział 7k Działka numer 400 obręb 0013 gmina Stanisławów (obręb torfowiska)	Regionalny Dyrektor Ochrony Środowiska w Warszawie
2	91D0* - Bory i lasy bagienne (<i>Vaccinio uliginosi-Betuletum pubescentis</i> , <i>Vaccinio uliginosi-Pinetum</i> , <i>Pino mugo-Sphagnetum</i> , <i>Sphagno girgensohnii-Piceetum</i> i brzozowo-sosnowe)	Monitoring wykonania działania- Potwierdzenie wyłączenia z gospodarki leśnej, w 5 i 10 roku obowiązywania planu zadań ochronnych	W granicach obszaru działki numer 323,324 obręb 0002 gmina Strachówka Nadleśnictwo Łochów oddziały: 593 fghjk 594 abdi	Regionalny Dyrektor Ochrony Środowiska w Warszawie

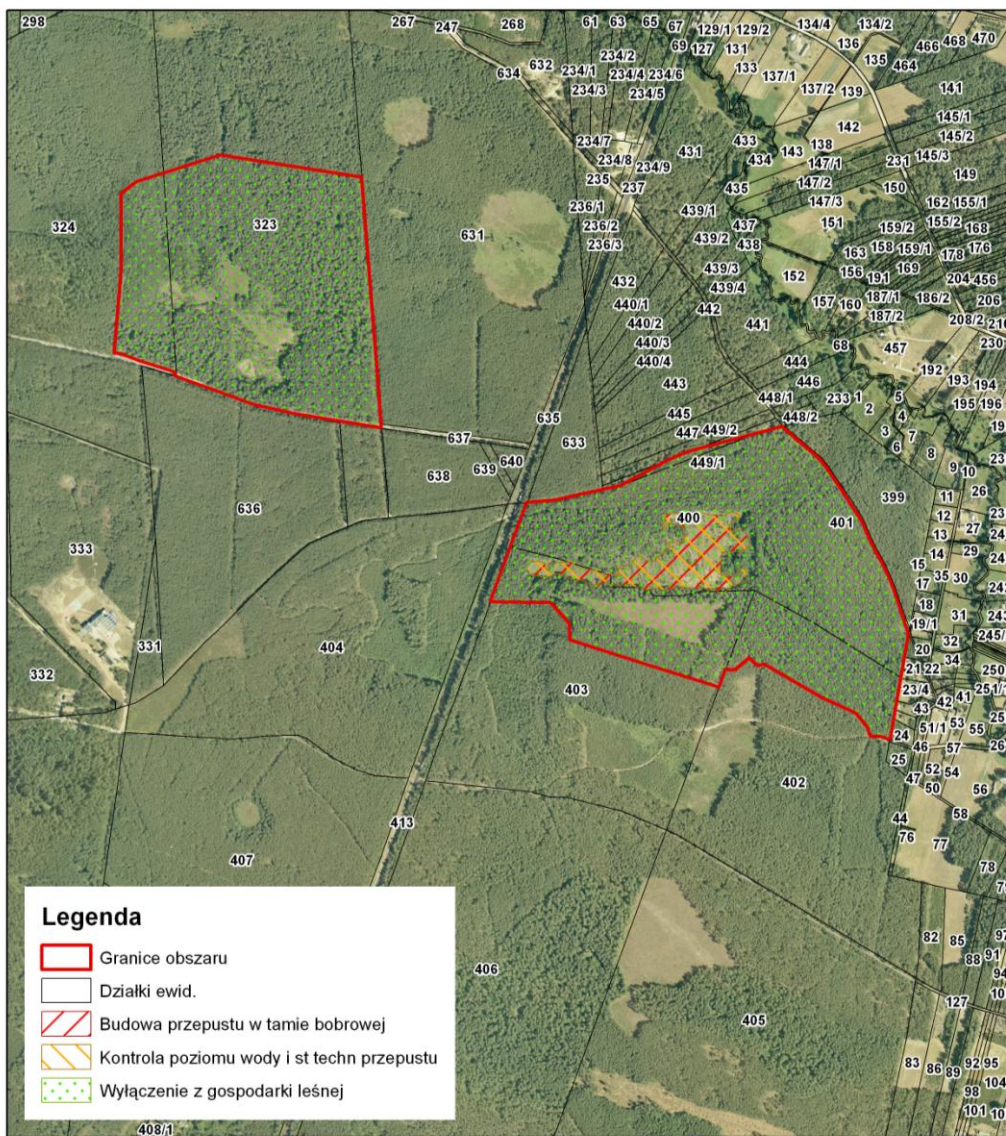
	bagienne lasy borealne) 91D0*A			
3	91D0* - Bory i lasy bagienne (<i>Vaccinio uliginosi-Betuletum pubescentis</i> , <i>Vaccinio uliginosi-Pinetum</i> , <i>Pino mugo-Sphagnetum</i> , <i>Sphagno girgensohnii-Piceetum</i> i brzoźowo-sosnowe bagienne lasy borealne) 91D0*B	Monitoring wykonania działania- Potwierdzenie wyłączenia z gospodarki leśnej, W 5 i 10 roku obowiązywania planu zadań ochronnych	W granicach obszaru działki numer 400, 402, 403, 449/2 obręb 0013 gmina Stanisławów Nadleśnictwo Mińsk oddziały: 7dfghijk, 8ab, 9abcdf	Regionalny Dyrektor Ochrony Środowiska w Warszawie
4	7140 - Torfowiska przejściowe i trzęsawiska (przeważnie z roślinnością <i>Scheuchzerio - Caricetea nigrae</i>)	Ocena stanu ochrony siedliska zgodnie z metodyką Państwowego Monitoringu Środowiska Głównego Inspektoratu Ochrony Środowiska dla siedliska 7140 - Powierzchnia, struktura i funkcje Monitoring należy rozpocząć w 3 roku obowiązywania planu zadań ochronnych, a następnie kontynuować co 3 lata.	Cały obszar Natura 2000 W granicach obszaru działki numer 400, 402, 403, 449/2 obręb 0013 gmina Stanisławów, działki numer 323,324 obręb 0002 gmina Strachówka 1) punkt środkowy torfowiska: N:52°20'35.38"E: 21°35'4.57" 2) punkt środkowy torfowiska: N:52°20'51.13"E:21°34'22.52"	Regionalny Dyrektor Ochrony Środowiska w Warszawie
5	91D0* - Bory i lasy bagienne (<i>Vaccinio uliginosi-Betuletum pubescentis</i> , <i>Vaccinio uliginosi-Pinetum</i> , <i>Pino mugo-Sphagnetum</i> , <i>Sphagno girgensohnii-Piceetum</i> i brzoźowo-sosnowe bagienne lasy borealne)	Ocena stanu ochrony siedliska zgodnie z metodyką Państwowego Monitoringu Środowiska Głównego Inspektoratu Ochrony Środowiska dla siedliska 91D0 Monitoring należy rozpocząć w 3 roku obowiązywania Planu a następnie kontynuować co 3 lata.	Cały obszar Natura 2000 W granicach obszaru działki numer 400, 402, 403, 449/2 obręb 0013 gmina Stanisławów, działki numer 323,324 obręb 0002 gmina Strachówka 1) punkt środkowy torfowiska: N:52°20'55.46"E:21°34'16.25" 2) punkt środkowy torfowiska: N:52°20'36.84"E:21°34'55.81"	Regionalny Dyrektor Ochrony Środowiska w Warszawie

Dotyczące uzupełnienia stanu wiedzy o przedmiotach ochrony i uwarunkowaniach ich ochrony

Nie zachodzi potrzeba uzupełnienia stanu wiedzy o przedmiocie ochrony.

Mapa działań ochronnych.

Działania ochronne w obszarze Natura 2000
Torfowiska Czernik PLH140037



1:10 000

0 0,1 0,2 0,4 0,6 0,8
Kilometry