

PROJEKT

ZARZĄDZENIE Nr

REGIONALNEGO DYREKTORA OCHRONY ŚRODOWISKA

w WARSZAWIE

z dnia 20..... r.

**w sprawie ustanowienia planu zadań ochronnych dla obszaru Natura 2000 „Wydmy
Lucynowsko-Mostowieckie” PLH 140013**

Na podstawie art. 28 ust. 5 ustawy z dnia 16 kwietnia 2004 r. o ochronie przyrody (Dz. U. Nr 92, poz. 880, z późn. zm.¹⁾) zarządza się, co następuje:

§ 1. 1. Ustanawia się plan zadań ochronnych dla obszaru Natura 2000 „Wydmy Lucynowsko-Mostowieckie” PLH 140013, zwanego dalej „obszarem Natura 2000”.

1.2. Plan zadań ochronnych obejmuje cały obszar Natura 2000.

§ 2. Opis granic obszaru Natura 2000 określa załącznik nr 1 do zarządzenia.

§ 3. Mapę obszaru Natura 2000 określa załącznik nr 2 do zarządzenia.

§ 4. Identyfikację istniejących i potencjalnych zagrożeń dla zachowania właściwego stanu ochrony siedlisk przyrodniczych oraz gatunków roślin i zwierząt i ich siedlisk będących przedmiotami ochrony w obszarze Natura 2000, w tym zagrożeń zewnętrznych i wewnętrznych w związku z § 7 zarządzenia określa załącznik nr 3 do zarządzenia.

§ 5. Działania ochronne ze wskazaniem podmiotów odpowiedzialnych za ich wykonanie i obszarów ich wdrażania określa załącznik nr 4 do zarządzenia.

§ 6. Wskazania do zmian w istniejących studiach uwarunkowań i kierunków zagospodarowania przestrzennego gmin Wyszaków i Zabrodzie, miejscowych planach zagospodarowania przestrzennego gmin Wyszaków i Zabrodzie, planie zagospodarowania przestrzennego województwa mazowieckiego dotyczące eliminacji lub ograniczenia zagrożeń wewnętrznych lub zewnętrznych, o których mowa w § 4 zarządzenia niezbędne dla utrzymania lub odtworzenia właściwego stanu ochrony siedlisk przyrodniczych oraz

gatunków roślin i zwierząt, dla których ochrony wyznaczono obszar Natura 2000 określa załącznik nr 5 do zarządzenia.

§ 7. Zarządzenie wchodzi w życie po upływie 14 dni od dnia ogłoszenia w Dzienniku Urzędowym Województwa Mazowieckiego.

§ 8. Zarządzenie traci moc z dniem upływu 10 lat od wejścia w życie.

***Regionalny Dyrektor Ochrony Środowiska
w Warszawie***

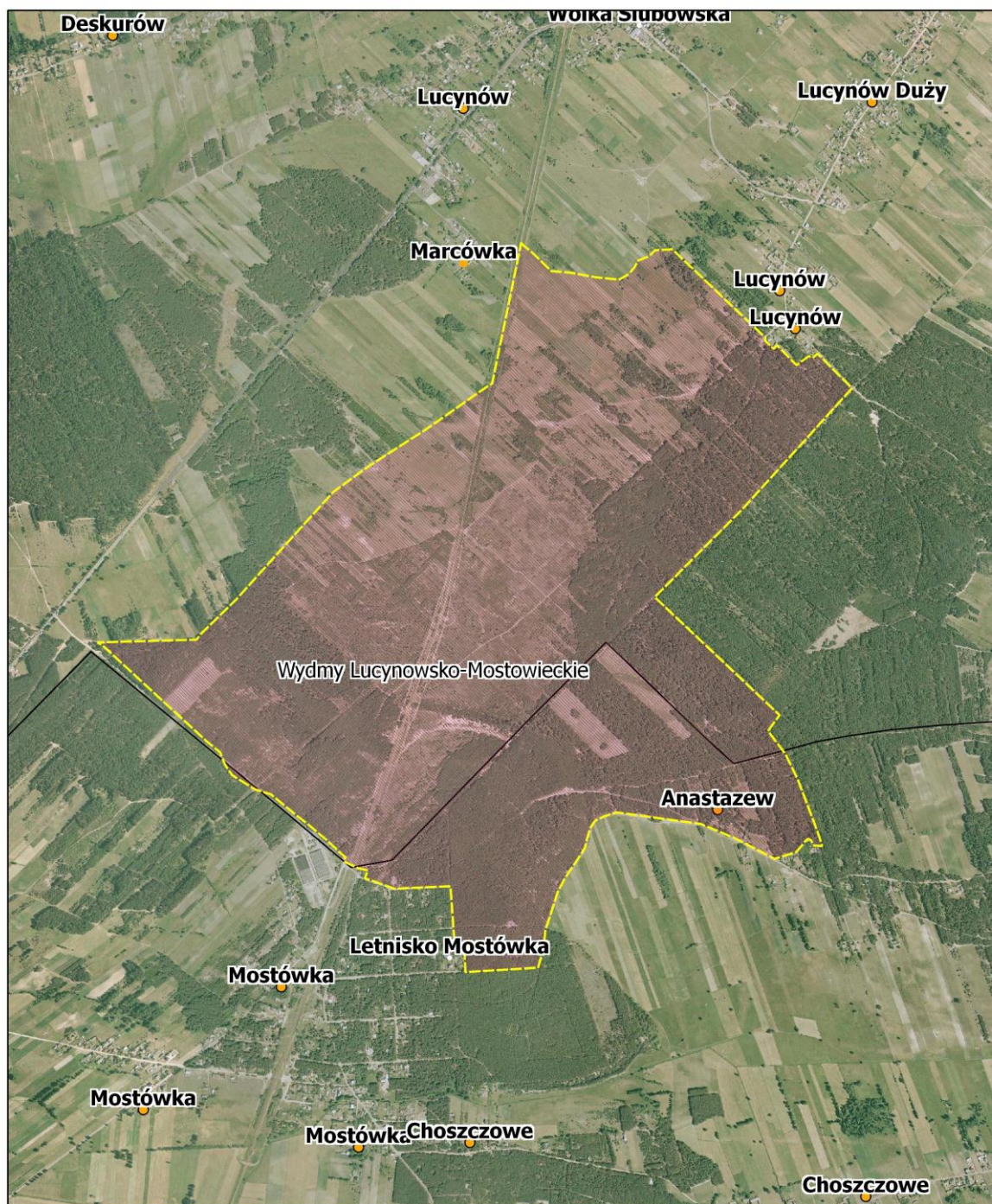
¹⁾ Zmiany wymienionej ustawy zostały ogłoszone w Dz. U. z 2005r. Nr 113, poz. 954 i Nr 130, poz. 1087, z 2007r. Nr 75, poz.493, Nr 176, poz. 1238 i Nr 181, poz. 1286 oraz z 2008 r. Nr 154, poz. 958, Nr 199, poz. 1227 i Nr 201 poz. 1237 oraz z 2009 r. Nr 18 poz. 97.....

(wg stanu aktualnego na dzień podpisania zarządzenia)

Załącznik nr 1
do zarządzenia Nr
Regionalnego Dyrektora Ochrony Środowiska
w Warszawie
z dnia20..... r.
(poz.)

Opis granic obszaru Natura 2000.

Wydmy Lucynowsko-Mostowieckie PLH140013



Legenda

Granice obszaru Natura 2000



0 250 500 750 1000 m

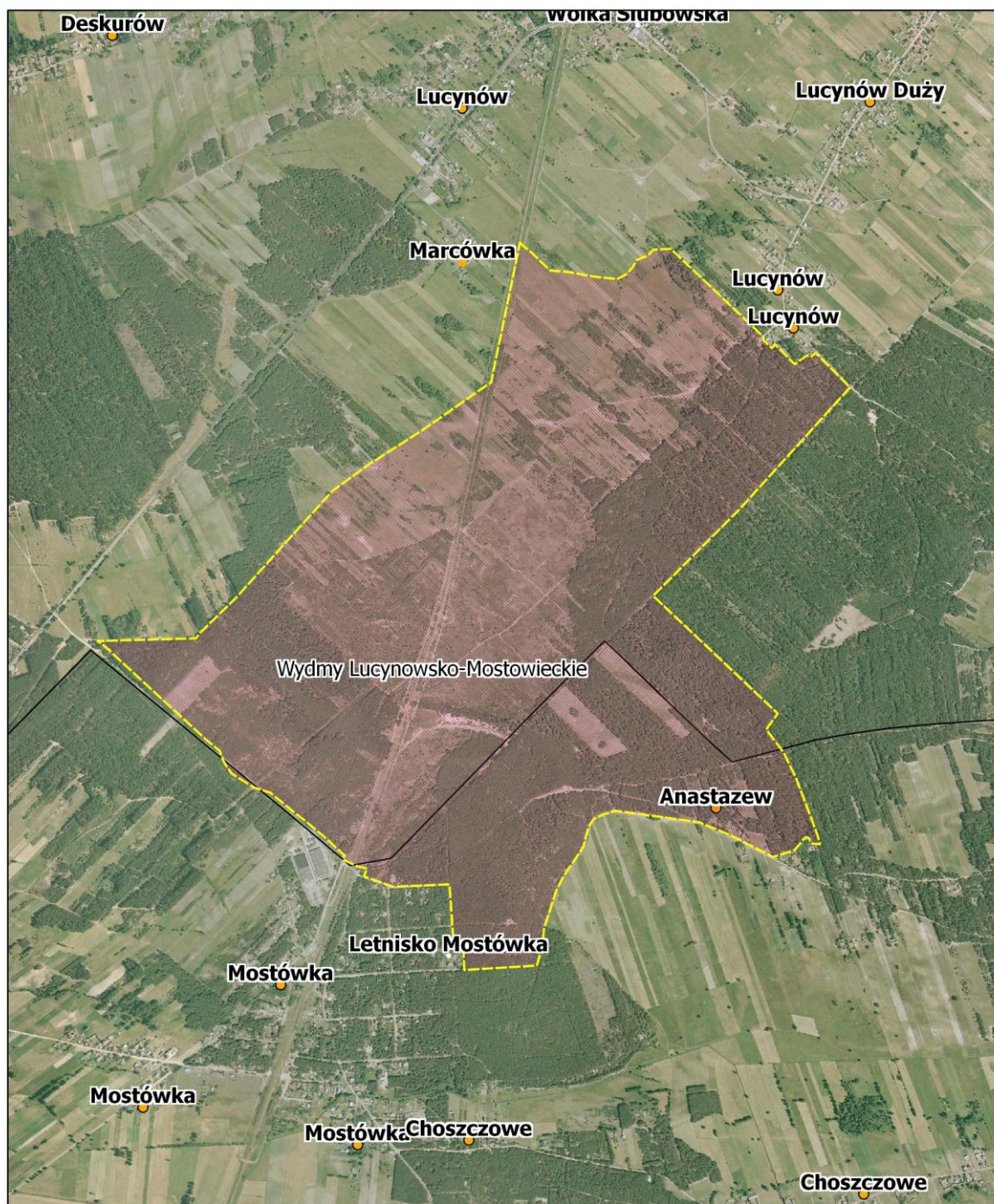


1:20000

Załącznik nr 2
do zarządzenia Nr
Regionalnego Dyrektora Ochrony Środowiska
w Warszawie
z dnia20..... r.
(poz.)

Mapa obszaru Natura 2000.

Wydmy Lucynowsko-Mostowieckie PLH140013



Legenda

Granice obszaru Natura 2000



0 250 500 750 1000 m



1:20000

Załącznik nr 3
do zarządzenia Nr
Regionalnego Dyrektora Ochrony Środowiska
w Warszawie
z dnia20..... r.
(poz.)

Identyfikacja istniejących (I) i potencjalnych (P) zagrożeń dla zachowania właściwego stanu ochrony siedlisk przyrodniczych oraz gatunków roślin i zwierząt i ich siedlisk będących przedmiotami ochrony w obszarze Natura 2000 (FV, U1, U2, XX), w tym zagrożeń zewnętrznych (Z) i wewnętrznych (W) w związku z § 7 zarządzenia.

Lp.	Przedmiot ochrony w obszarze Natura 2000	Ocena stanu ochrony (FV, U1, U2, XX)	Identyfikacja zagrożenia	Rodzaj zagrożenia, (I,P) (Z,W) w tym kombinacje np. I/Z
1.	4030 Suche wrzosowiska	U2	Sukcesja	I/W
			Starzenie się populacji wrzosu	I/W
			Zanik populacji mącznicy lekarskiej	I/W
			Eksploatacja złóż piasku	P/Z
			Eutrofizacja siedliska pod linią energetyczną wskutek pozostawiania karczowanych przez służby energetyczne drzew i krzewów	I/W
			Zaśmiecanie	I/W
2.	2330 Wydmy śródlądowe z murawami napiaskowymi	U2	Sukcesja	I/W
			Eksploatacja złóż piasku	P/Z
			Rozjeżdżanie siedliska przez kłady	I/W
			Zaśmiecanie	I/W
3.	91T0 Sosnowy bór chrobotkowy	U1	Zręby całkowite	P/Z
			Eutrofizacja siedliska	P/Z
			Eksploatacja złóż piasku	P/Z

Załącznik nr 4
do zarządzenia Nr
Regionalnego Dyrektora Ochrony Środowiska
w Warszawie
z dnia 20..... r.
(poz.)

Działania ochronne ze wskazaniem podmiotów odpowiedzialnych za ich wykonanie i obszarów ich wdrażania.

Lp.	Działanie ochronne				Obszar wdrażania	Podmiot odpowiedzialny za wykonanie
	Określenie	Termin oraz częstotliwość realizacji	Techniczne uwarunkowania realizacji działania	Inne (np. intensywność, rozmiar...)		
Działania dotyczące ochrony czynnej						
1.	Usuwanie samosiewów sosny i brzozy .	Raz na pięć lat od kwietnia do 10 maja.	Uzyskaną biomasę należy usunąć poza obszar.	Eliminacja 90% samosiewów na każdej działce	Działki:	władający
2.	Wyłączenie z użytkowania sosnowego boru chrobotkowego	w pierwszym roku obowiązywania planu zadań ochronnych	brak	brak	Działki:	władający
3	Kontrolowane wypalanie	Raz, w pierwszym pięcioleciu, w marcu.	Wytypowaną powierzchnię należy odizolować szczelnym kołnierzem. Wypalanie przeprowadzić przy użyciu miotacza ognia lub podpalając kwaterę. Pozostałości spalonej biomasy , pozostawić na miejscu.	Powierzchnia przeznaczona do wypalania od 100 m ² do 1000 m ²	Działki:	Władający/RDOŚ
4	Koszenie krzewinek wrzosu	Od 20 października do końca listopada, raz na 3 lata.	Koszenie ręczne lub przy użyciu lekkiego sprzętu mechanicznego, naprzemiennie na poszczególnych kwaterach. Uzyskaną biomasę należy usunąć z obszaru	Powierzchnia przeznaczona do koszenia powinna wynosić 1000 m ²	Działki:	Władający/RDOŚ
5	Ocena zasobów i tendencji dynamicznych w obrębie populacji mącznicy lekarskiej	co dwa lata przez okres obowiązywania planu zadań ochronnych	praca powinna być wykonana przez specjalistę fitosocjologa/ botanika	praca oparta o wybraną metodę naukową	cały obszar	RDOŚ

Monitoring obszaru zostanie opracowany na podstawie wytycznych Głównego Inspektora Ochrony Środowiska lub, w przypadku ich braku, w oparciu o wiedzę ekspercką.

Załącznik nr 5
do zarządzenia Nr
Regionalnego Dyrektora Ochrony Środowiska
w Warszawie
z dnia 20..... r.
(poz.)

Wskazania do zmian w istniejących studiach uwarunkowań i kierunków zagospodarowania przestrzennego gmin Wyszaków i Zabrodzie, miejscowych planach zagospodarowania przestrzennego gmin Wyszaków i Zabrodzie, planie zagospodarowania przestrzennego województwa mazowieckiego dotyczące eliminacji lub ograniczenia zagrożeń wewnętrznych lub zewnętrznych, o których mowa w § 4 zarządzenia, niezbędne dla utrzymania lub odtworzenia właściwego stanu ochrony siedlisk przyrodniczych oraz gatunków roślin i zwierząt, dla których ochrony wyznaczono obszar Natura 2000.

Lp.	Dokument	Wskazanie do zmiany
	Uchwała nr XVII/103/2007 Rady Miejskiej w Wyszakowie z dnia 29 listopada 2007 r. w sprawie studium uwarunkowań i kierunków zagospodarowania przestrzennego gminy Wyszaków.	Na mapie do <i>Studium</i> w obrębie obszaru Natura 2000 Wydmy Lucynowsko-Mostowieckie wydzielono obszar PT – obsługa techniczna miasta w obrębie którego wariantowo przewidziano możliwość lokalizacji Zakładu Utylizacji Odpadów . W południowo-zachodniej części Obszaru przewidziano tereny leśne – Ls , tymczasem jest to miejsce występowania wrzosowisk. W południowo-wschodniej części Obszaru w sąsiedztwie Lucynowa Małego przewidziano zabudowę jednorodziną MU-W , która naruszy integralność Obszaru. Wskazanie: zmiana przeznaczenia terenu z Ls na ZN (zieleń nieurządzona, nieużytki, łąki, doliny rzek, wyspy)
	Miejscowy Plan Zagospodarowania Przestrzennego Miasta i Gminy Wyszaków - Uchwała Nr IX/36/99 Rady Gminy Wyszaków z dnia 27 maja 1999 r. w sprawie zatwierdzenia "miejscowego planu zagospodarowania przestrzennego Centrum Wyszakowa"	Na mapie do <i>Planu</i> w obrębie obszaru Natura 2000 Wydmy Lucynowsko-Mostowieckie wydzielono obszar R18NU/ZN – jako teren Zakładu Przetwórstwa Odpadów Komunalnych . W południowo-zachodniej części Obszaru przewidziano tereny leśne – Ls , tymczasem jest to miejsce występowania wrzosowisk oraz PE – teren eksploatacji złóż , na którym występują murawy napiaskowe. W południowo-wschodniej części Obszaru w sąsiedztwie Lucynowa Małego przewidziano zabudowę jednorodziną MN-U , która naruszy integralność Obszaru. Wskazanie: zmiana przeznaczenia

		terenu na RP/ZN lub ZN – tereny rolne, łęgowe, śródpolne, doliny rzek
	Miejscowy Plan Zagospodarowania Przestrzennego Gminy Zabrodzie z 12 października 1998 r. ze zmianami: Zmiany w miejscowym ogólnym planie zagospodarowania przestrzennego Gminy Zabrodzie - Uchwała Nr V/12/98 Rady Gminy Zabrodzie z dnia 10 grudnia 1998 r. oraz Uchwała Nr XXXVI/134/2002 Rady Gminy Zabrodzie z dnia 29 sierpnia 2002r.	na mapie do Planu w obrębie obszaru Natura 2000 Wydmy Lucynowsko-Mostowieckie występują tereny leśne (załącznik elektroniczny 4). Wskazanie: utrzymać przeznaczenie gruntów jako obszary leśne