

PROJEKT

ZARZĄDZENIE Nr

**REGIONALNEGO DYREKTORA OCHRONY ŚRODOWISKA
w WARSZAWIE**

z dnia 20..... r.

**w sprawie ustanowienia planu zadań ochronnych dla obszaru Natura 2000 „Wydmy
Lucynowsko-Mostowieckie” PLH 140013**

Na podstawie art. 28 ust. 5 ustawy z dnia 16 kwietnia 2004 r. o ochronie przyrody (Dz. U. Nr 92, poz. 880, z późn. zm.¹⁾) zarządza się, co następuje:

§ 1. 1. Ustanawia się plan zadań ochronnych dla obszaru Natura 2000 „Wydmy Lucynowsko-Mostowieckie” PLH 140013, zwanego dalej „obszarem Natura 2000”.

1.2. Plan zadań ochronnych obejmuje cały obszar Natura 2000.

§ 2. Opis granic obszaru w formie współrzędnych geograficznych punktów załamania granic obszaru w układzie współrzędnych płaskich prostokątnych „1992” określa załącznik nr 1 do zarządzenia.

§ 3. Mapę obszaru Natura 2000 określa załącznik nr 2 do zarządzenia.

§ 4. Identyfikację istniejących i potencjalnych zagrożeń dla zachowania właściwego stanu ochrony siedlisk przyrodniczych oraz gatunków roślin i zwierząt i ich siedlisk będących przedmiotami ochrony w obszarze Natura 2000, w tym zagrożeń zewnętrznych i wewnętrznych w związku z § 7 zarządzenia określa załącznik nr 3 do zarządzenia.

§ 5. Cele działań ochronnych określa załącznik nr 4 do zarządzenia.

§ 6. Działania ochronne ze wskazaniem podmiotów odpowiedzialnych za ich wykonanie i obszarów ich wdrażania określa załącznik nr 5 do zarządzenia.

§ 7. Wskazania do zmian w istniejących studiach uwarunkowań i kierunków zagospodarowania przestrzennego gmin Wyszaków i Zabrodzie, miejscowych planach zagospodarowania przestrzennego gmin Wyszaków i Zabrodzie, planie zagospodarowania

przestrzennego województwa mazowieckiego dotyczące eliminacji lub ograniczenia zagrożeń wewnętrznych lub zewnętrznych, o których mowa w § 3 zarządzenia niezbędne dla utrzymania lub odtworzenia właściwego stanu ochrony siedlisk przyrodniczych oraz gatunków roślin i zwierząt, dla których ochrony wyznaczono obszar Natura 2000 określa załącznik nr 6 do zarządzenia.

§ 8. Zarządzenie wchodzi w życie po upływie 14 dni od dnia ogłoszenia w Dzienniku Urzędowym Województwa Mazowieckiego.

§ 9. Zarządzenie traci moc z dniem upływu 10 lat od wejścia w życie.

***Regionalny Dyrektor Ochrony Środowiska
w Warszawie***

¹⁾ Zmiany wymienionej ustawy zostały ogłoszone w Dz. U. z 2005r. Nr 113, poz. 954 i Nr 130, poz. 1087, z 2007r. Nr 75, poz.493, Nr 176, poz. 1238 i Nr 181, poz. 1286 oraz z 2008 r. Nr 154, poz. 958, Nr 199, poz. 1227 i Nr 201 poz. 1237 oraz z 2009 r. Nr 18 poz. 97.....

(wg stanu aktualnego na dzień podpisania zarządzenia)

Załącznik nr 1
do zarządzenia Nr
Regionalnego Dyrektora Ochrony Środowiska
w Warszawie
z dnia20..... r.
(poz.)

Opis granic obszaru Natura 2000.

Lp.	X	Y
1.	666516,592824	522876,170610
2.	666564,360998	522835,567662
3.	666637,207464	522765,109605
4.	666716,024951	522757,944379
5.	666816,338117	522740,031314
6.	666908,291852	522730,477679
7.	666946,506391	522751,973357
8.	666970,390479	522779,440057
9.	666984,720931	522806,906757
10.	667027,712288	522823,625618
11.	667053,984783	522848,703910
12.	667122,054431	522852,286523
13.	667495,840394	522497,607830
14.	667494,646190	522484,471582
15.	667529,278116	522453,422269
16.	667541,220160	522467,752721
17.	667620,037647	522387,741029
18.	667667,805821	522423,567160
19.	667686,913091	522418,790343
20.	667703,631952	522434,314999
21.	667842,159657	522295,787294
22.	667403,886659	521812,134531
23.	667051,596375	521458,650042
24.	667551,967999	520985,745118

25.	667505,394029	520922,452287
26.	667575,023670	520830,370938
27.	667624,814464	520727,796978
28.	667707,214565	520510,451785
29.	667722,739221	520461,489407
30.	667686,913091	520463,877816
31.	667678,553660	520484,179290
32.	667665,417412	520490,150311
33.	667653,475369	520479,402472
34.	667642,727530	520465,072020
35.	667618,843443	520437,605320
36.	667532,860729	520410,138620
37.	667375,225754	520491,344516
38.	667236,698049	520549,860529
39.	666899,932422	520596,434499
40.	666849,775839	520580,909842
41.	666815,143913	520564,190981
42.	666807,978686	520555,831551
43.	666793,648234	520533,141668
44.	666780,511986	520490,150311
45.	666772,152556	520454,324181
46.	666759,016308	520432,828502
47.	666690,946660	520331,321132
48.	666662,285755	520275,193528
49.	666624,071216	520154,578888
50.	666613,323377	520127,112188
51.	666607,352355	520056,654131
52.	666584,662472	519974,254031
53.	666293,276610	519956,340965
54.	666289,693997	520043,517883

55.	666251,479458	520047,100496
56.	666233,566392	520300,271819
57.	666007,861770	520290,718184
58.	665925,461669	520320,573293
59.	665890,261325	520331,989884
60.	665902,428538	520364,083715
61.	665865,374592	520371,989731
62.	665806,896129	520399,265989
63.	665810,407804	520409,021074
64.	665812,806624	520415,677721
65.	665734,370963	520487,981293
66.	665657,715870	520552,718677
67.	665610,077437	520589,480156
68.	665514,091642	520668,420384
69.	665447,856168	520689,649688
70.	665359,075078	520745,541529
71.	665344,657424	520765,781332
72.	665331,979122	520783,802253
73.	665318,847434	520815,056506
74.	665311,247047	520836,595654
75.	665258,951111	520879,284147
76.	665229,068896	520906,730319
77.	665180,408286	520951,407810
78.	665159,964729	520970,198343
79.	665137,757092	520990,588070
80.	665126,340025	521001,082783
81.	665093,597361	521031,147636
82.	665079,212681	521044,350983
83.	665067,638990	521054,985626
84.	665059,519271	521062,441869

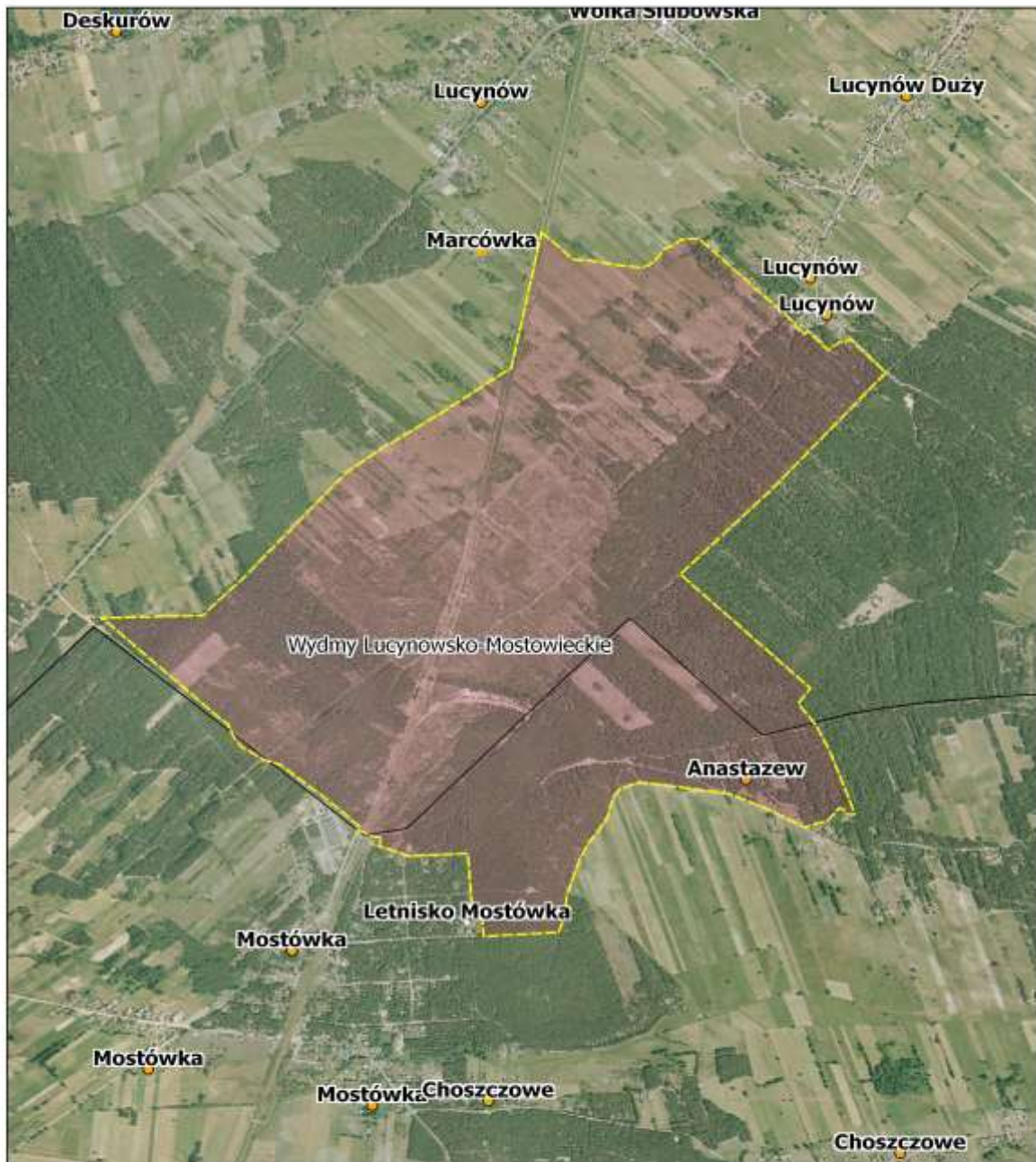
85.	665049,940476	521071,297407
86.	665040,872769	521079,673187
87.	665029,249618	521090,417774
88.	665019,332845	521099,563167
89.	664996,556415	521120,612561
90.	664991,494986	521125,290205
91.	664972,658886	521142,691438
92.	664961,538581	521152,976256
93.	664945,694825	521167,608884
94.	664935,547237	521176,994155
95.	664925,721140	521186,069583
96.	664919,011037	521192,266461
97.	664911,517814	521199,192971
98.	664905,252854	521204,980056
99.	664898,460317	521211,246898
100.	664886,812436	521222,021470
101.	664882,698994	521225,809561
102.	664872,741004	521235,014923
103.	664852,182040	521254,015351
104.	664848,967126	521256,983855
105.	664847,029934	521258,533075
106.	664834,310415	521268,717943
107.	664832,183626	521270,427082
108.	664818,821124	521277,433552
109.	665216,065287	521288,258013
110.	665231,628940	521309,374498
111.	665374,933462	521449,096407
112.	665515,849576	521605,537178
113.	665660,348303	521765,560561
114.	665764,244081	521880,204179

115.	665903,965991	521981,711549
116.	666059,212557	522082,024715
117.	666127,282205	522125,016072
118.	666367,317280	522293,398885
119.	666400,755002	522314,894564
120.	666516,592824	522876,170610

Załącznik nr 2
do zarządzenia Nr
Regionalnego Dyrektora Ochrony Środowiska
w Warszawie
z dnia20..... r.
(poz.)

Mapa obszaru Natura 2000.

Wydmy Lucynowsko-Mostowieckie PLH140013



Legenda
Granice obszaru Natura 2000

0 250 500 750 1000 m
1:20000

Załącznik nr 3
do zarządzenia Nr
Regionalnego Dyrektora Ochrony Środowiska
w Warszawie
z dnia20..... r.
(poz.)

Identyfikacja istniejących (I) i potencjalnych (P) zagrożeń dla zachowania właściwego stanu ochrony siedlisk przyrodniczych oraz gatunków roślin i zwierząt i ich siedlisk będących przedmiotami ochrony w obszarze Natura 2000 (FV, U1, U2, XX), w tym zagrożeń zewnętrznych (Z) i wewnętrznych (W) w związku z § 7 zarządzenia.

Lp.	Przedmiot ochrony w obszarze Natura 2000	Ocena stanu ochrony (FV, U1, U2, XX)	Identyfikacja zagrożenia	Rodzaj zagrożenia, (I,P) (Z,W) w tym kombinacje np. I/Z
1.	4030 Suche wrzosowiska	U2	Sukcesja	I/W
			Starzenie się populacji wrzosu	I/W
			Zanik populacji mącznicy lekarskiej	I/W
			Eksploatacja złóż piasku	P/Z
			Eutrofizacja siedliska pod linią energetyczną wskutek pozostawiania karczowanych przez służby energetyczne drzew i krzewów	I/W
			Zaśmiecanie	I/Z
2.	2330 Wydmy śródlądowe z murawami napiaskowymi	U2	Sukcesja	I/W
			Eksploatacja złóż piasku	P/Z
			Rozjeżdżanie siedliska przez kłady	I/Z
			Zaśmiecanie	I/Z
3.	91T0 Sosnowy bór chrobotkowy	U1	Zręby całkowite	P/Z
			Eutrofizacja siedliska	P/Z
			Eksploatacja złóż piasku	P/Z

Załącznik nr 4
do zarządzenia Nr
Regionalnego Dyrektora Ochrony Środowiska
w Warszawie
z dnia 20..... r.
(poz.)

Cele działań ochronnych.

Załącznik nr 5
do zarządzenia Nr
Regionalnego Dyrektora Ochrony Środowiska
w Warszawie
z dnia 20..... r.
(poz.)

Działania ochronne ze wskazaniem podmiotów odpowiedzialnych za ich wykonanie i obszarów ich wdrażania.

Lp.	Działanie ochronne				Obszar wdrażania	Podmiot odpowiedzialny za wykonanie
	Określenie	Termin oraz częstotliwość realizacji	Techniczne uwarunkowania realizacji działania	Inne (np. intensywność, rozmiar...)		
Działania dotyczące ochrony czynnej						
1.	Usuwanie samosiewów sosny i brzozy .	Raz na pięć lat od kwietnia do 10 maja.	Uzyskaną biomasę należy usunąć poza obszar.	Eliminacja 100% samosiewów na każdej działce.	Obręb 0011, działki: 496, 497, 499, 736, 741, 746, 751, 752, 755, 756, 759, 760, 763, 764, 767, 768, 771/1, 771/2, 772, 775, 776, 779, 780, 783, 784, 785, 787, 788, 789, 792, 793, 795, 796, 798, 799, 801, 802, 804, 805, 807, 808, 810, 811, 813, 814, 816, 817, 819, 820, 822, 823, 845, 846, 847, 848, 849, 850, 851, 852, 853, 854, 855, 856, 857, 858, 912/1, 914, 916, 918, 920, 921, 922, 924, 925, 926, 928, 929, 930, 932/1, 932/2, 933/1, 933/2, 934/1, 934/2, 936, 937, 938, 940, 941, 942, 944, 945, 946, 948, 949, 950, 952, 953, 954, 956, 957, 958, 960, 961, 962, 964, 965, 966, 968, 969, 970, 972, 973, 974, 976, 977, 978, 980, 981, 982, 983, 984, 985, 986, 987, 988, 989, 990,	Władający

					991, 992, 993, 994, 995, 996, 997, 998, 999, 1000, 1001, 1002, 1003, 1004, 1005, 1006, 1007, 1008/1, 1008/2, 1009, 1010, 1011, 1012, 1013, 1014, 1015, 1016, 1017, 1018, 1019, 1020, 1021, 1022, 1023, 1024, 1025, 1026, 1027, 1028, 1029, 1030, 1031, 1032, 1033, 1034, 1035, 1036, 1037, 1038, 1039, 1040, 1041, 1042, 1043, 1044, 1045, 1046, 1047, 1048, 1049, 1050, 1051, 1052, 1053, 1054, 1055, 1056, 1057, 1058, 1059, 1060, 1061, 1062, 1063, 1067, 1068, 1069/1, 1069/2, 1073, 1074, 1075, 1076, 1077, 1078/1, 1078/2, 1079, 1080, 1081, 1082, 1083, 1084, 1085, 1086, 1087, 1088, 1089, 1090, 1091, 1183, 1184, 1185, 1187, 1188, 1189, 1190, 1191, 1192, 1193, 1194, 1195, 1196, 1197, 1198, 1199, 1201, 1203, 1205, 1207, 1209, 1211, 1212, 1213, 1214, 1215, 1216, 1231, 1232, 1266, 1267, 1268, 1269, 1270, 1271, 1272, 1273, 507, 1240, 1236, 508, 510, 1237	
2.	Wyłączenie z użytkowania sosnowego boru chrobotkowego	Od momentu wejścia w życie Zarządzenia przez cały okres obowiązywania Zarządzenia.	-	-	Obręb 0011 działki: 1006, 1010, 1014, 1018, 1021, 1024, 1027, 1030, 1033, 1036, 1039, 1042, 1045, 1048, 1051, 1053, 1055, 1057, 1059	Władający
3. Kontrolowane wypalanie (3a) lub koszenie krzewinek wrzosu (3b):						
3a	Kontrolowane wypalanie	Raz, w pierwszym pięcioleciu, w marcu.	Wytypowaną powierzchnię należy odizolować szczelnym	Powierzchnia przeznaczona do wypalania od 100 m ² do 1000 m ²	Obręb 0011, działki: 496, 497, 499, 736, 741, 746, 751, 752, 755, 756,	Władający/ RDOŚ

			kołnierzem. Wypalanie przeprowadzić przy użyciu miotacza ognia lub podpalając kwaterę. Pozostałości spalonej biomasy , pozostawić na miejscu.		759, 760, 763, 764, 767, 768, 771/1, 771/2, 772, 775, 776, 779, 780, 783, 784, 785, 787, 788, 789, 792, 793, 795, 796, 798, 799, 801, 802, 804, 805, 807, 808, 810, 811, 813, 814, 816,	
3b	Koszenie krzewinek wrzосу	Od 20 października do końca listopada, raz na 3 lata.	Koszenie ręczne lub przy użyciu lekkiego sprzętu mechanicznego, naprzemiennie na poszczególnych kwaterach. Uzyskaną biomasę należy usunąć z obszaru.	Powierzchnia przeznaczona do koszenia powinna wynosić ok. 1000 m ²	817, 819, 820, 822, 823, 845, 846, 847, 848, 849, 850, 851, 852, 853, 854, 855, 856, 857, 858, 912/1, 914, 916, 918, 920, 921, 922, 924, 925, 926, 928, 929, 930, 932/1, 932/2, 933/1, 933/2, 934/1, 934/2, 936, 937, 938, 940, 941, 942, 944, 945, 946, 948, 949, 950, 952, 953, 954, 956, 957, 958, 960, 961, 962, 964, 965, 966, 968, 969, 970, 972, 973, 974, 976, 977, 978, 980, 981, 982, 983, 984, 985, 986, 987, 988, 989, 990, 991, 992, 993, 994, 995, 996, 997, 998, 999, 1000, 1001, 1002, 1003, 1004, 1005, 1006, 1007, 1008/1, 1008/2, 1009, 1010, 1011, 1012, 1013, 1014, 1015, 1016, 1017, 1018, 1019, 1020, 1021, 1022, 1023, 1024, 1025, 1026, 1027, 1028, 1029, 1030, 1031, 1032, 1033, 1034, 1035, 1036, 1037, 1038, 1039, 1040, 1041, 1042, 1043, 1044, 1045, 1046, 1047, 1048, 1049, 1050, 1051, 1052, 1053, 1054, 1055, 1056, 1057, 1058, 1059, 1060, 1061, 1062, 1063, 1067, 1068, 1069/1, 1069/2,	Władający/ RDOŚ

					1073, 1074, 1075, 1076, 1077, 1078/1, 1078/2, 1079, 1080, 1081, 1082, 1083, 1084, 1085, 1086, 1087, 1088, 1089, 1090, 1091, 1183, 1184, 1185, 1187, 1188, 1189, 1190, 1191, 1192, 1193, 1194, 1195, 1196, 1197, 1198, 1199, 1201, 1203, 1205, 1207, 1209, 1211, 1212, 1213, 1214, 1215, 1216, 1231, 1232, 1266, 1267, 1268, 1269, 1270, 1271, 1272, 1273, 507, 1240, 1236, 508, 510, 1237	
4	Ocena zasobów i tendencji dynamicznych w obrębie populacji mącznicy lekarskiej	co dwa lata przez okres obowiązywania planu zadań ochronnych	praca powinna być wykonana przez specjalistę fitosocjologa/botanika	praca oparta o wybraną metodykę naukową	cały obszar	RDOŚ

Monitoring obszaru zostanie opracowany na podstawie wytycznych Głównego Inspektora Ochrony Środowiska lub, w przypadku ich braku, w oparciu o wiedzę ekspercką.

Załącznik nr 6
do zarządzenia Nr
Regionalnego Dyrektora Ochrony Środowiska
w Warszawie
z dnia 20..... r.
(poz.)

Wskazania do zmian w istniejących studiach uwarunkowań i kierunków zagospodarowania przestrzennego gmin Wyszaków i Zabrodzie, miejscowych planach zagospodarowania przestrzennego gmin Wyszaków i Zabrodzie, planie zagospodarowania przestrzennego województwa mazowieckiego dotyczące eliminacji lub ograniczenia zagrożeń wewnętrznych lub zewnętrznych, o których mowa w § 4 zarządzenia, niezbędne dla utrzymania lub odtworzenia właściwego stanu ochrony siedlisk przyrodniczych oraz gatunków roślin i zwierząt, dla których ochrony wyznaczono obszar Natura 2000.

Lp.	Dokument	Wskazanie do zmiany
	Uchwała nr XVII/103/2007 Rady Miejskiej w Wyszakowie z dnia 29 listopada 2007 r. w sprawie studium uwarunkowań i kierunków zagospodarowania przestrzennego gminy Wyszaków.	Na mapie do <i>Studium</i> w obrębie obszaru Natura 2000 Wydmy Lucynowsko-Mostowieckie wydzielono obszar PT – obsługa techniczna miasta w obrębie którego wariantowo przewidziano możliwość lokalizacji Zakładu Utylizacji Odpadów . W południowo-zachodniej części Obszaru przewidziano tereny leśne – Ls , tymczasem jest to miejsce występowania wrzosowisk. W południowo-wschodniej części Obszaru w sąsiedztwie Lucynowa Małego przewidziano zabudowę jednorodziną MU-W , która naruszy integralność Obszaru. Wskazanie: zmiana przeznaczenia terenu z Ls na ZN (zieleń nieurządzona, nieużytki, łąki, doliny rzek, wyspy)
	Miejscowy Plan Zagospodarowania Przestrzennego Miasta i Gminy Wyszaków - Uchwała Nr IX/36/99 Rady Gminy Wyszaków z dnia 27 maja 1999 r. w sprawie zatwierdzenia "miejscowego planu zagospodarowania przestrzennego Centrum Wyszakowa"	Na mapie do <i>Planu</i> w obrębie obszaru Natura 2000 Wydmy Lucynowsko-Mostowieckie wydzielono obszar R18NU/ZN – jako teren Zakładu Przetwórstwa Odpadów Komunalnych . W południowo-zachodniej części Obszaru przewidziano tereny leśne – Ls , tymczasem jest to miejsce występowania wrzosowisk oraz PE – teren eksploatacji złóż , na którym występują murawy napiaskowe. W południowo-wschodniej części Obszaru w sąsiedztwie Lucynowa Małego przewidziano zabudowę jednorodziną MN-U , która naruszy integralność Obszaru. Wskazanie: zmiana przeznaczenia

		terenu na RP/ZN lub ZN – tereny rolne, łęgowe, śródpolne, doliny rzek
	Miejscowy Plan Zagospodarowania Przestrzennego Gminy Zabrodzie z 12 października 1998 r. ze zmianami: Zmiany w miejscowym ogólnym planie zagospodarowania przestrzennego Gminy Zabrodzie - Uchwała Nr V/12/98 Rady Gminy Zabrodzie z dnia 10 grudnia 1998 r. oraz Uchwała Nr XXXVI/134/2002 Rady Gminy Zabrodzie z dnia 29 sierpnia 2002r.	na mapie do Planu w obrębie obszaru Natura 2000 Wydmy Lucynowsko-Mostowieckie występują tereny leśne (załącznik elektroniczny 4). Wskazanie: utrzymać przeznaczenie gruntów jako obszary leśne